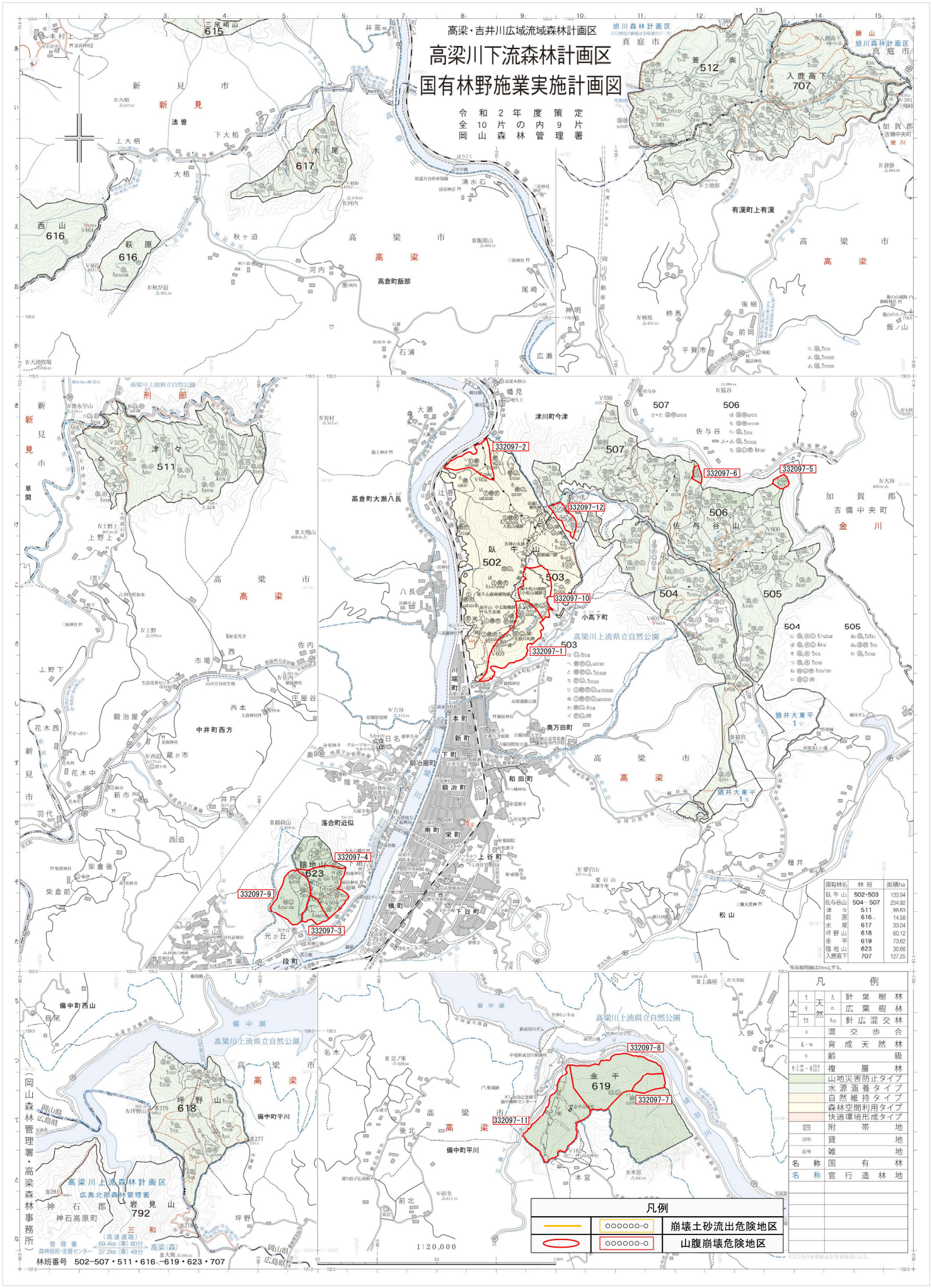


高梁・吉井川広域流域森林計画区
高梁川下流森林計画区
国有林野施業実施計画図

令和2年度策定
 10片森林管理区



国有林名	林班	面積ha
臥牛山	502-503	133.94
佐与谷	504-507	254.92
津々	511	89.83
水原	616	14.58
坪野山	617	33.04
金平	618	60.12
廣野山	619	73.62
入鹿高下	623	30.86
入鹿高下	707	127.25

凡例	
天然	針葉樹林
人工	広葉樹林
混交	針広混交林
育成	選交天然林
齡	幼齢
堆積層	堆積層林
地形	山地災害防止タイプ
水源	水源涵養タイプ
自然	自然維持タイプ
森林	森林空間利用タイプ
快速	快速環境形成タイプ
附帯	附帯地
貸	貸地
雑	雑地
名称	名称国有林
名称	名称官行造林地

凡例	
崩壊土砂流出危険地区	山腹崩壊危険地区

林班番号 502-507・511・616-619・623・707

1:20,000