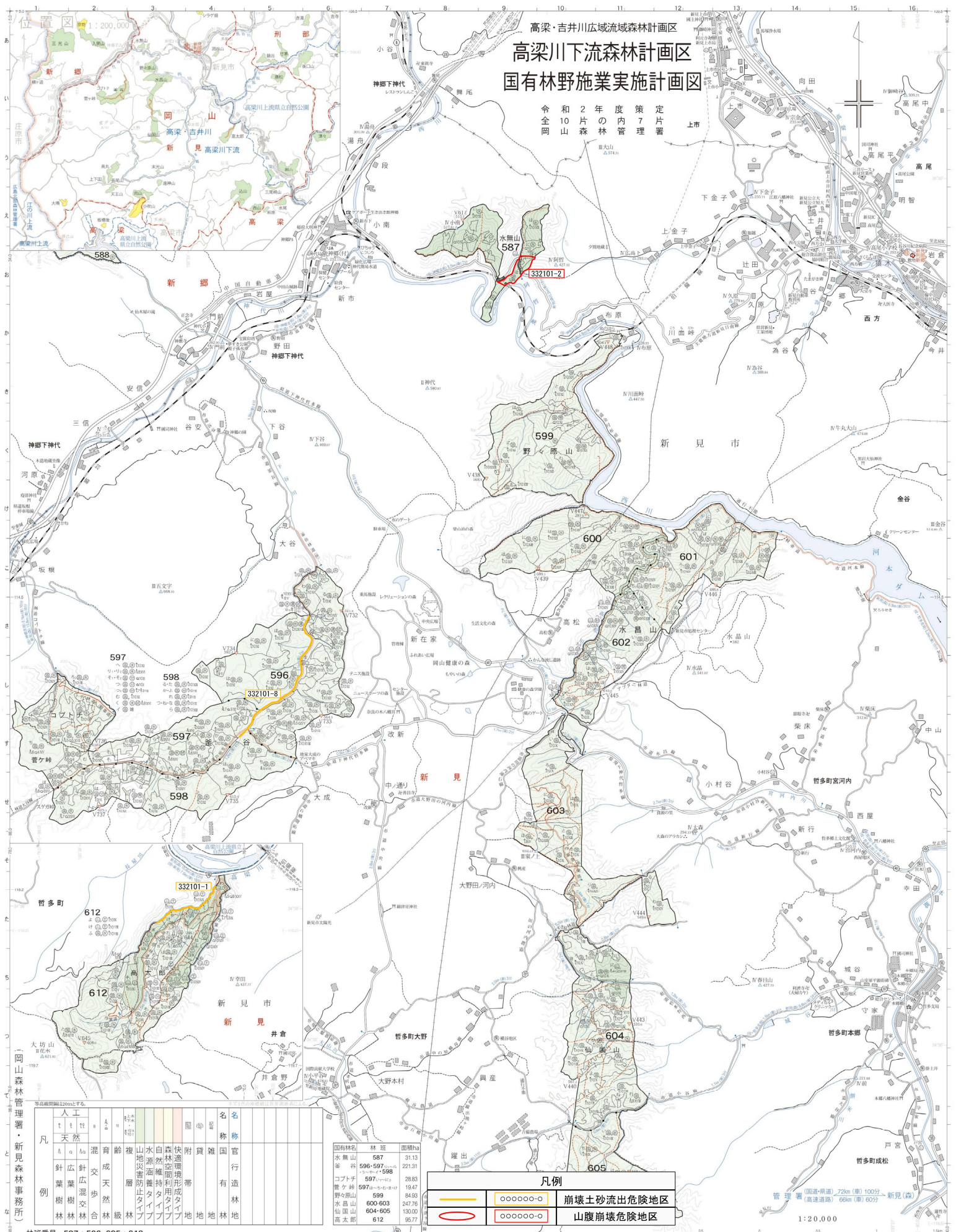


高梁・吉井川広域流域森林計画区  
**高梁川下流森林計画区**  
**国有林野施業実施計画図**

令和2年度策定  
 10片の内7片  
 岡山森林管理署



凡	人工	天然	混	雑	複	山	水	自	快	附	名	名	
例	針葉樹林	広葉樹林	針葉混交林	広葉混交林	天然林	雑木林	複層林	山地災害防止タイプ	水源涵養タイプ	自然維持タイプ	森林空間形成タイプ	付帯雑有林	雑有林
林班番号	587	596	597	598	599	600	601	602	603	604	605	612	

国有林名	林班	面積ha
水無山	587	31.13
谷	596-597	221.31
コト	598	28.83
野々	599	19.47
水	600	84.93
高	601	247.76
山	602	130.00
高	603	95.77
太	612	

凡例	
	崩壊土砂流出危険地区
	山腹崩壊危険地区

林班番号 587・596・605・612

1:200,000