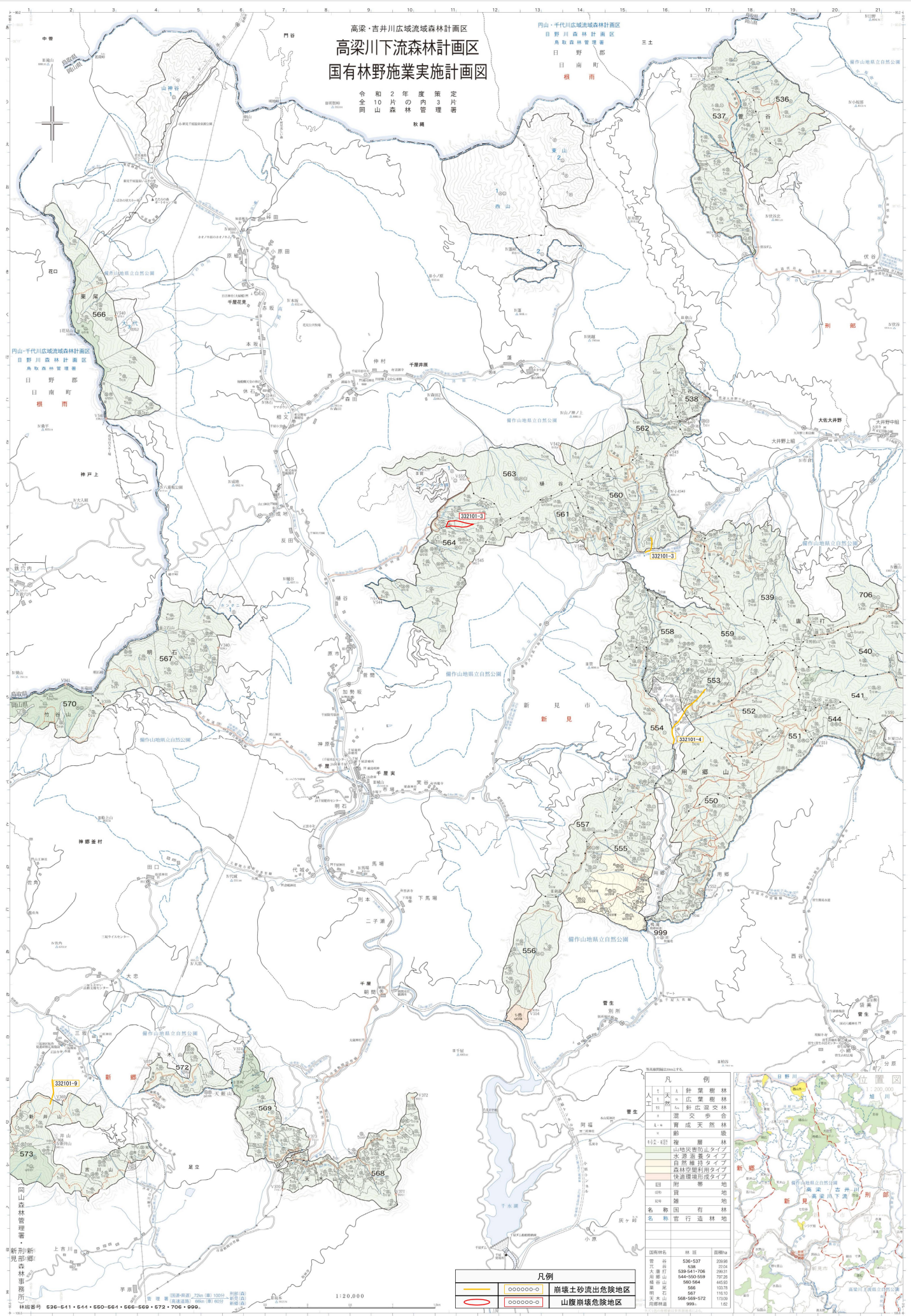


高梁・吉井川広域流域森林計画区
高梁川下流森林計画区
国有林野施業実施計画図

令和2年度内管定片著
10片の山林管理
令和2年度内管定片著
10片の山林管理
令和2年度内管定片著
10片の山林管理

内山・千代川広域流域森林計画区
日野川森林計画区
鳥取森林管理署
日野部
日南町
根雨



凡例

針葉樹林	針葉樹林
広葉樹林	広葉樹林
針広混交林	針広混交林
混交歩合	混交歩合
育成天然林	育成天然林
雑木林	雑木林
山地災害防止タイプ	山地災害防止タイプ
水源涵養タイプ	水源涵養タイプ
自然遊歩タイプ	自然遊歩タイプ
森林空間利用タイプ	森林空間利用タイプ
採道環境形成タイプ	採道環境形成タイプ
副帯地	副帯地
雑地	雑地
雑地	雑地
名称国有林	名称国有林
名称営行造林地	名称営行造林地



凡例

前線土砂流出危険地区	山腹崩壊危険地区
------------	----------