

高梁・吉井川広域流域森林計画区
高梁川下流森林計画区
 国有林野施業実施計画図

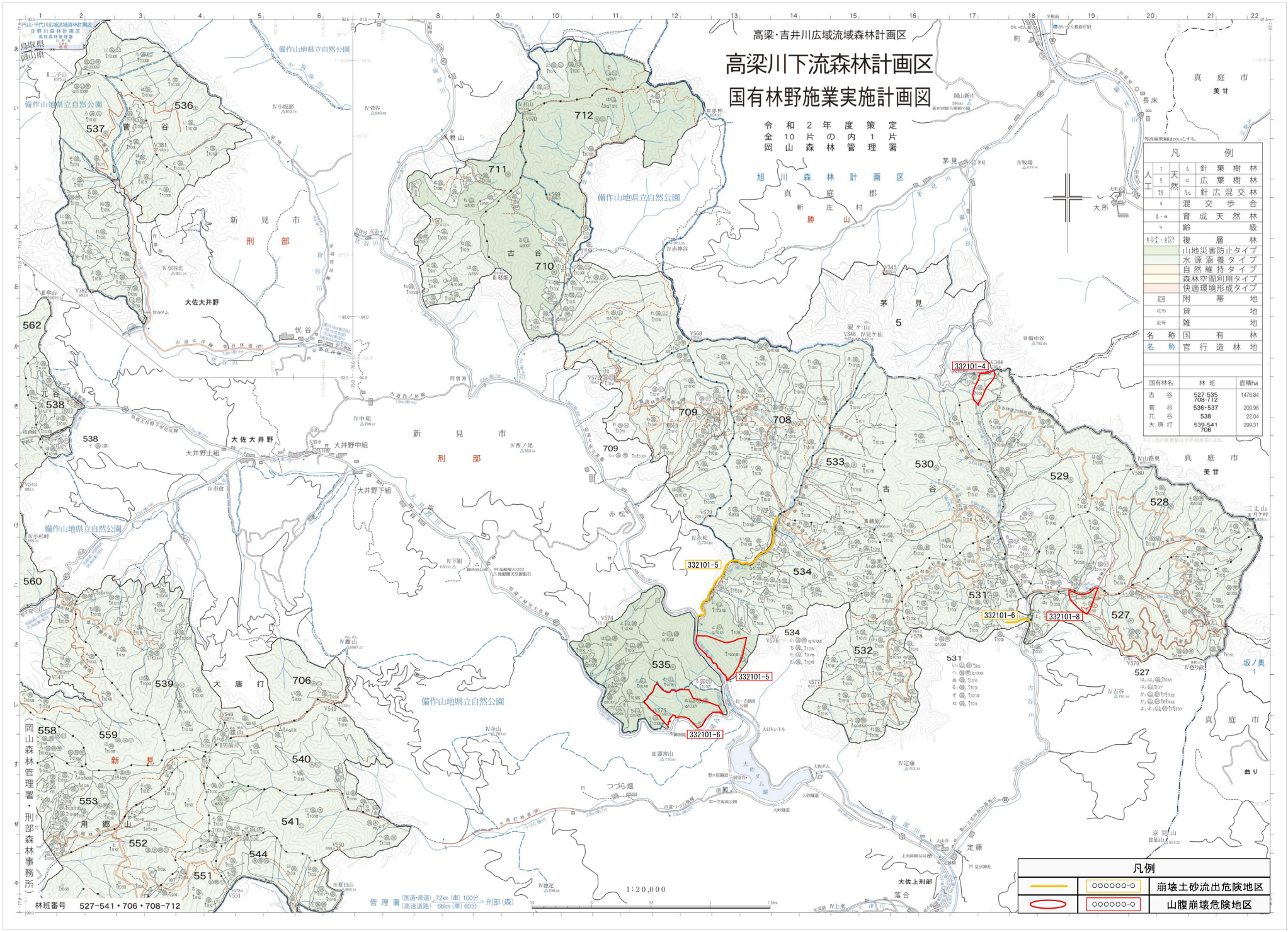
令和2年度策定1片
 全10片の森林管理署

旭川森林計画区
 真庭市 新庄村

凡例	
1	天然針葉樹林
2	天然広葉樹林
3	天然針広混交林
4	人工混交歩合
5	育成天然林
6	跡
7	複層林
8	山地災害防止タイプ
9	水源涵養タイプ
10	自然維持タイプ
11	森林空間利用タイプ
12	快適環境形成タイプ
13	園附帯地
14	貸地
15	雑地
16	名称国有林
17	名称官行造林地

国有林名	林班	面積ha
古谷	527-535 706-712	1476.84
菅谷	536-537	209.98
大井野	538	22.04
大井野	539-541 706	299.31

凡例	
	崩壊土砂流出危険地区
	山腹崩壊危険地区



林班番号 527-541・706・708-712

管理署(国道側) 72m(車)100分 刑部(森) 66m(車)80分

1:20,000