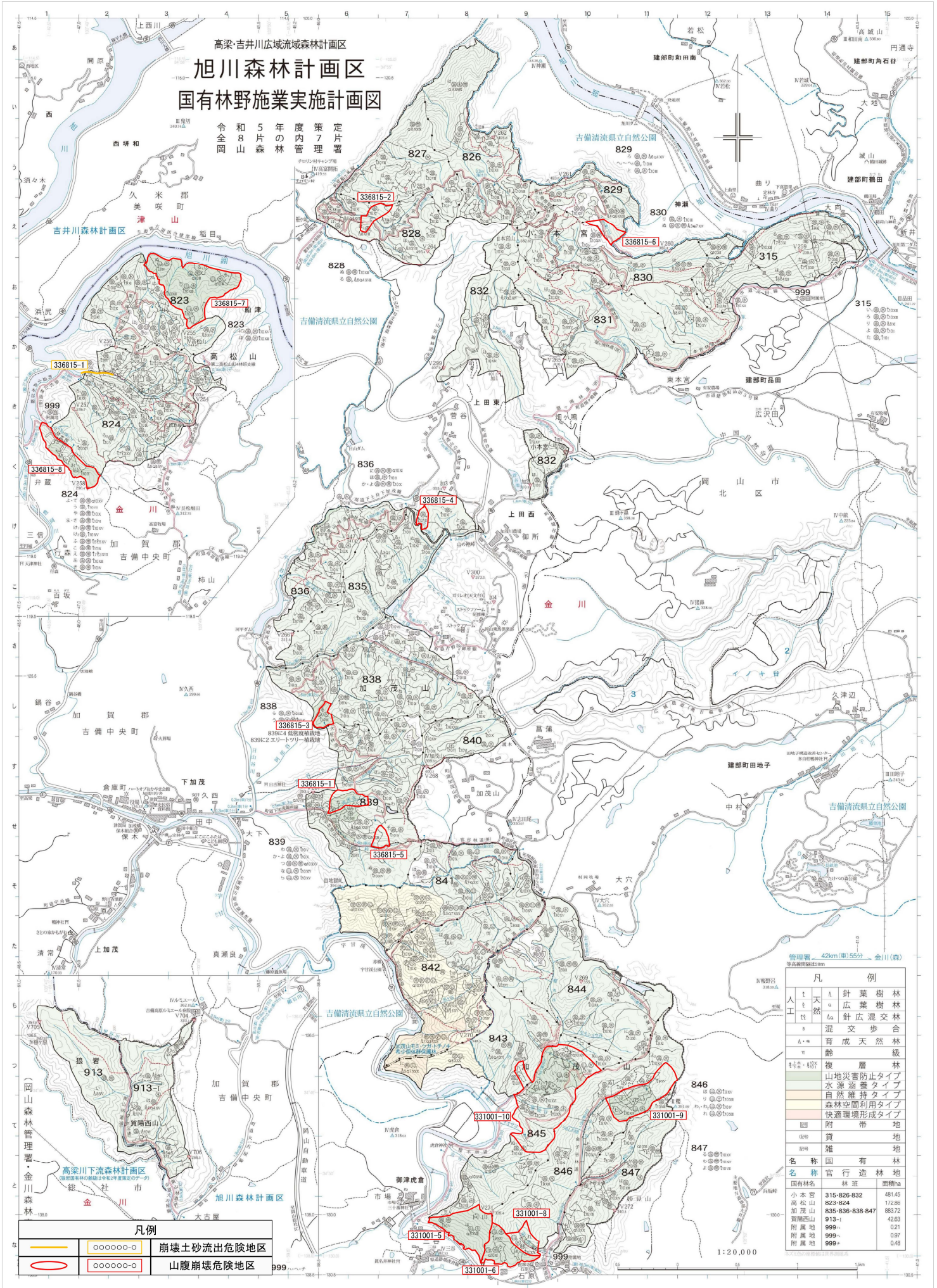


高梁・吉井川広域流域森林計画区
旭川森林計画区
 国有林野施業実施計画図

令和5年度
 森林管理
 策定片
 7月



凡例	
	崩壊土砂流出危険地区
	山腹崩壊危険地区

管理署 42km(車)55分 金川(森)
 等高線間隔20m

凡例	
人工	針葉樹林
天然	広葉樹林
針葉樹林	針広混交林
針広混交林	混合歩合
混合歩合	育成天然林
育成天然林	緑
緑	複層林
複層林	山地災害防止タイプ
山地災害防止タイプ	水添潤養タイプ
水添潤養タイプ	自然維持タイプ
自然維持タイプ	森林空間利用タイプ
森林空間利用タイプ	快速環境形成タイプ
快速環境形成タイプ	附帯地
附帯地	貴地
貴地	雑地
雑地	国有林
国有林	官行造林地
官行造林地	名称
名称	国有林
国有林	林班
林班	面積ha
面積ha	小本宮 315-826-832 481.45
	高松山 823-824 172.86
	加茂山 835-836-838-847 883.72
	賀陽西山 913-1 42.63
	附属地 999- 0.21
	附属地 999- 0.97
	附属地 999+ 0.48

1:20,000