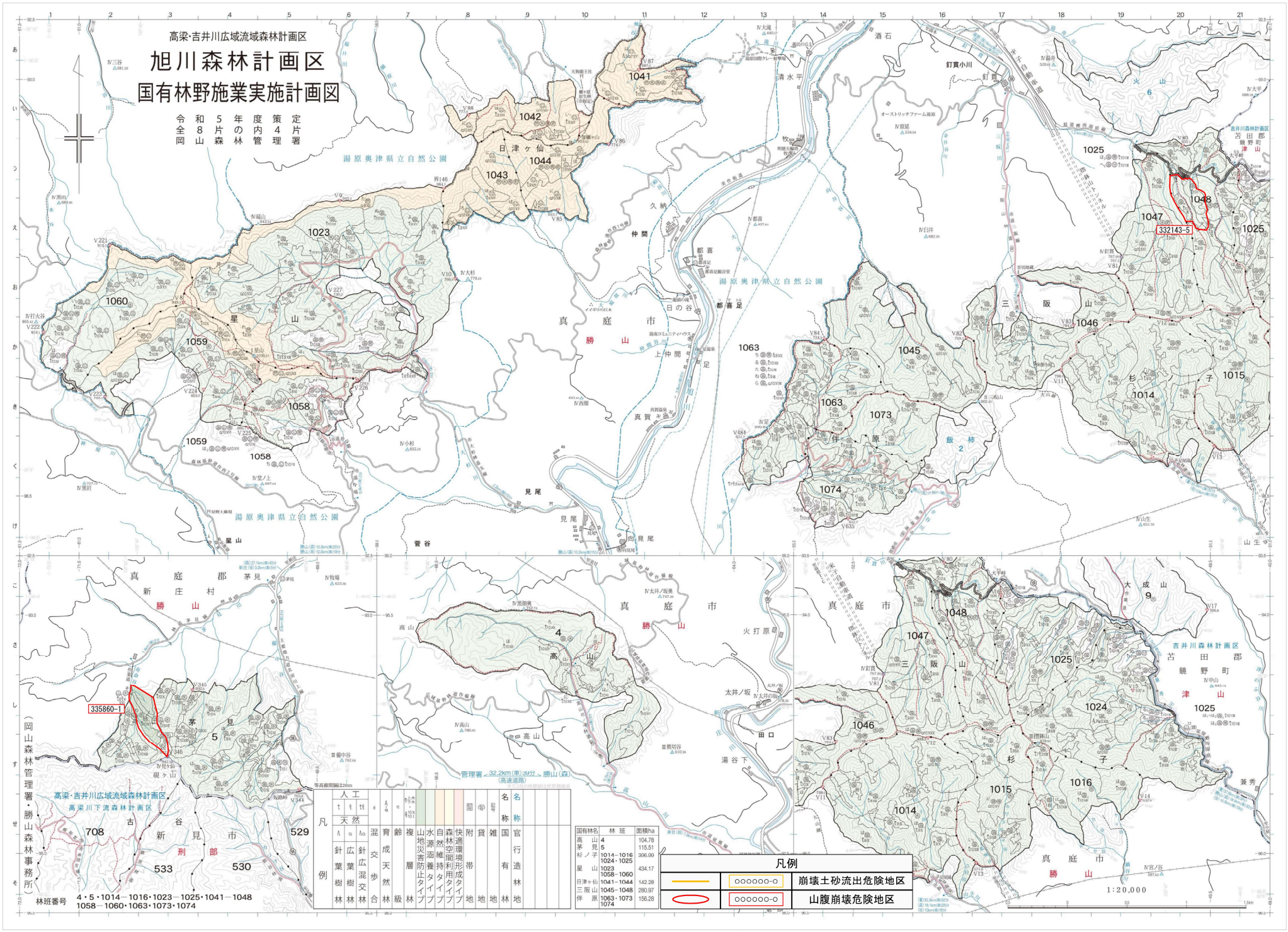


高梁・吉井川広域流域森林計画区  
**旭川森林計画区**  
**国有林野施業実施計画図**

令和5年度策定  
 全8片の山林管理  
 内4片の管理



335860-1

332143-5

| 人工  | 天然  | 混交  | 成林  | 復元  | 水害  | 自然  | 森林  | 快速  | 附帯  | 官有  | 名称  | 名称  | 名称  |
|-----|-----|-----|-----|-----|-----|-----|-----|-----|-----|-----|-----|-----|-----|
| A   | α   | No  | 混   | 成   | 復   | 水   | 森   | 快   | 附   | 官   | 名   | 名   | 名   |
| 針葉樹 | 針葉樹 | 針葉樹 | 針葉樹 | 針葉樹 | 針葉樹 | 針葉樹 | 針葉樹 | 針葉樹 | 針葉樹 | 針葉樹 | 針葉樹 | 針葉樹 | 針葉樹 |
| 針葉樹 | 針葉樹 | 針葉樹 | 針葉樹 | 針葉樹 | 針葉樹 | 針葉樹 | 針葉樹 | 針葉樹 | 針葉樹 | 針葉樹 | 針葉樹 | 針葉樹 | 針葉樹 |
| 針葉樹 | 針葉樹 | 針葉樹 | 針葉樹 | 針葉樹 | 針葉樹 | 針葉樹 | 針葉樹 | 針葉樹 | 針葉樹 | 針葉樹 | 針葉樹 | 針葉樹 | 針葉樹 |

| 国有林名      | 林班        | 面積ha   |
|-----------|-----------|--------|
| 高山        | 4         | 104.78 |
| 見子        | 1024-1025 | 115.51 |
| 杉ノ子       | 1014-1016 | 306.00 |
| 星山        | 1023      | 434.17 |
| 1028-1060 |           |        |
| 日津ヶ山      | 1041-1044 | 142.28 |
| 三阪山       | 1045-1048 | 280.97 |
| 伴原        | 1063-1073 | 156.28 |
| 1074      |           |        |

**凡例**

- 崩壊土砂流出危険地区
- 山腹崩壊危険地区

1:20,000

岡山森林管理署・勝山森林事務所  
 林班番号 4・5・1014-1016・1023-1025・1041-1048  
 1058-1060・1063・1073・1074