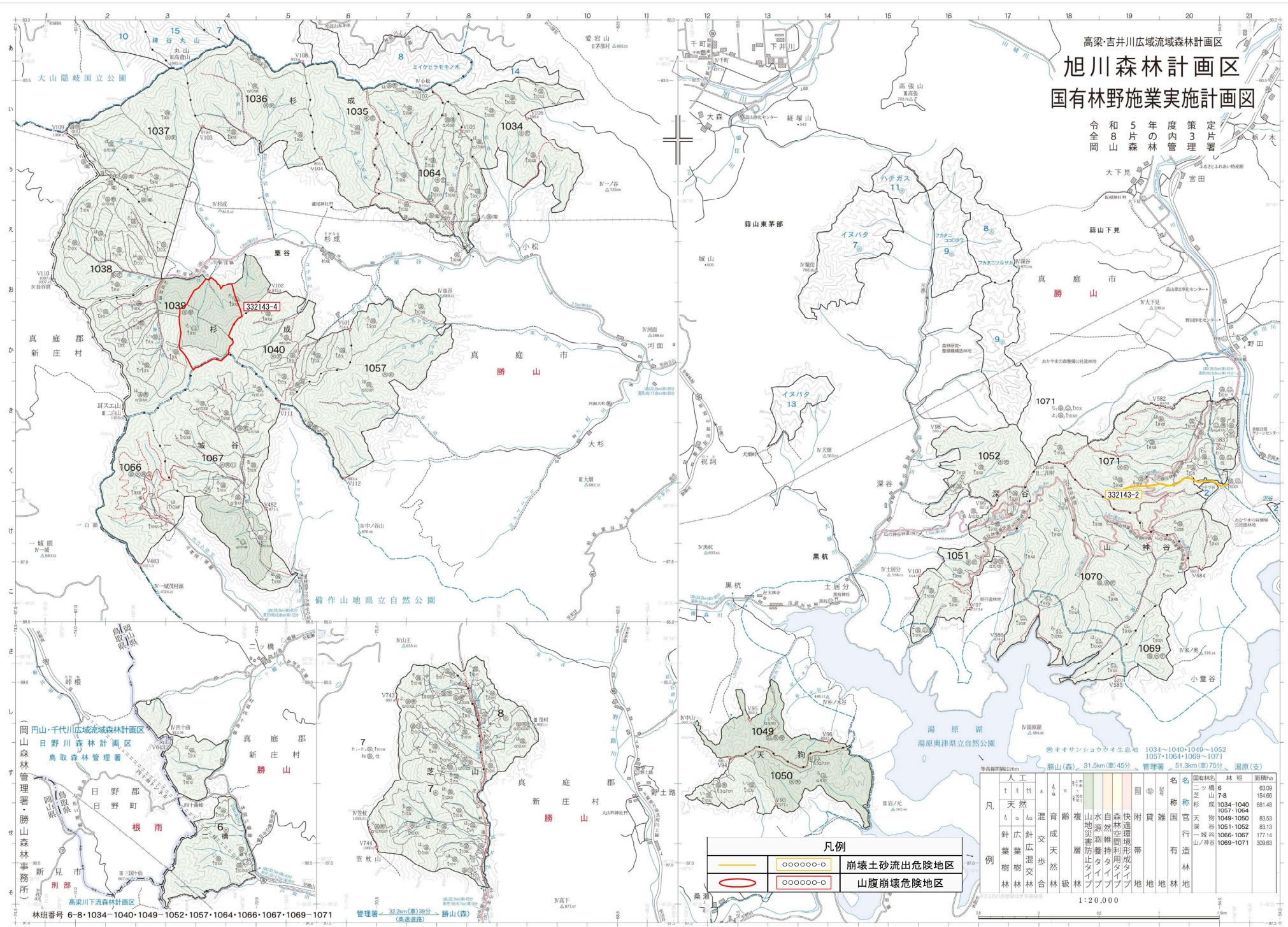


高梁・吉井川広域流域森林計画区  
**旭川森林計画区**  
**国有林野施業実施計画図**

令和5年度策定  
 8片の森林管理  
 令全岡



**凡例**

		崩壊土砂流出危険地区
		山腹崩壊危険地区

凡例	人工林	天然林	複合林	混交林	針葉林	広葉林	歩道	天然林	複合林	附帯地	国有林	雑種林	名目	面積ha	
													三ツ橋	6	83.09
													山	78	154.66
													杉成	1034-1040	681.48
													1057-1064		
													天狗	1049-1050	83.83
													深谷	1051-1052	83.13
													一谷	1066-1067	171.14
													山ノ谷	1069-1071	309.83

1:20,000

林班番号 6・8・1034・1040・1049・1052・1057・1064・1066・1067・1069・1071

管理署 32.2km(車)39分 勝山(森) (高瀬道路)