

紀ノ川広域流域森林計画区
吉野森林計画区
国有林野施業実施計画図

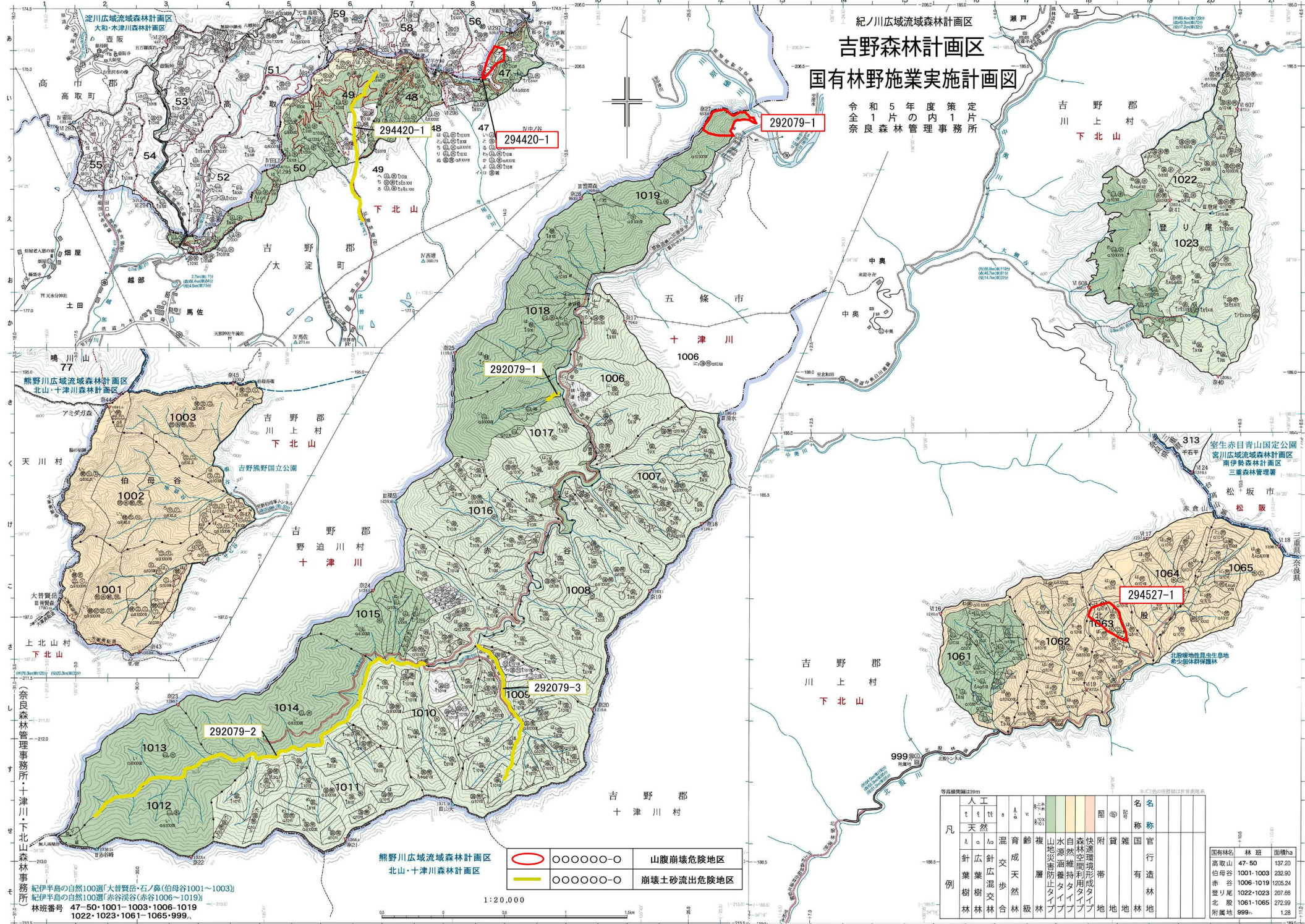
令和5年度策定
 全1片の内1片
 奈良森林管理事務所

吉野郡
 吉野上村
 下北山

	〇〇〇〇〇-〇	山腹崩壊危険地区
	〇〇〇〇〇-〇	崩壊土砂流出危険地区

凡	人工	天然	混交	成林	齢	複層	水源涵養	水防	自然	快速	附帯	名	名
例	針葉樹林	広葉樹林	針広混交林	天然林	成林	複層林	水源涵養林	水防林	自然林	快速形成林	附帯林	雑種地	官有林

国有林名	林班	面積ha
高取山	47-50	137.20
伯母谷	1001-1003	232.90
赤谷	1006-1019	1205.24
登り尾	1022-1023	207.68
北股	1061-1065	272.99
附属地	999-	1.28



奈良森林管理事務所十津川・下北山森林事務所
 紀伊半島の自然100選「大昔賢岳・石ノ鼻(伯母谷1001-1003)」「紀伊半島の自然100選」赤谷(赤谷1006-1019)
 林班番号 47・50・1001・1003・1006・1019
 1022・1023・1061・1065・999-