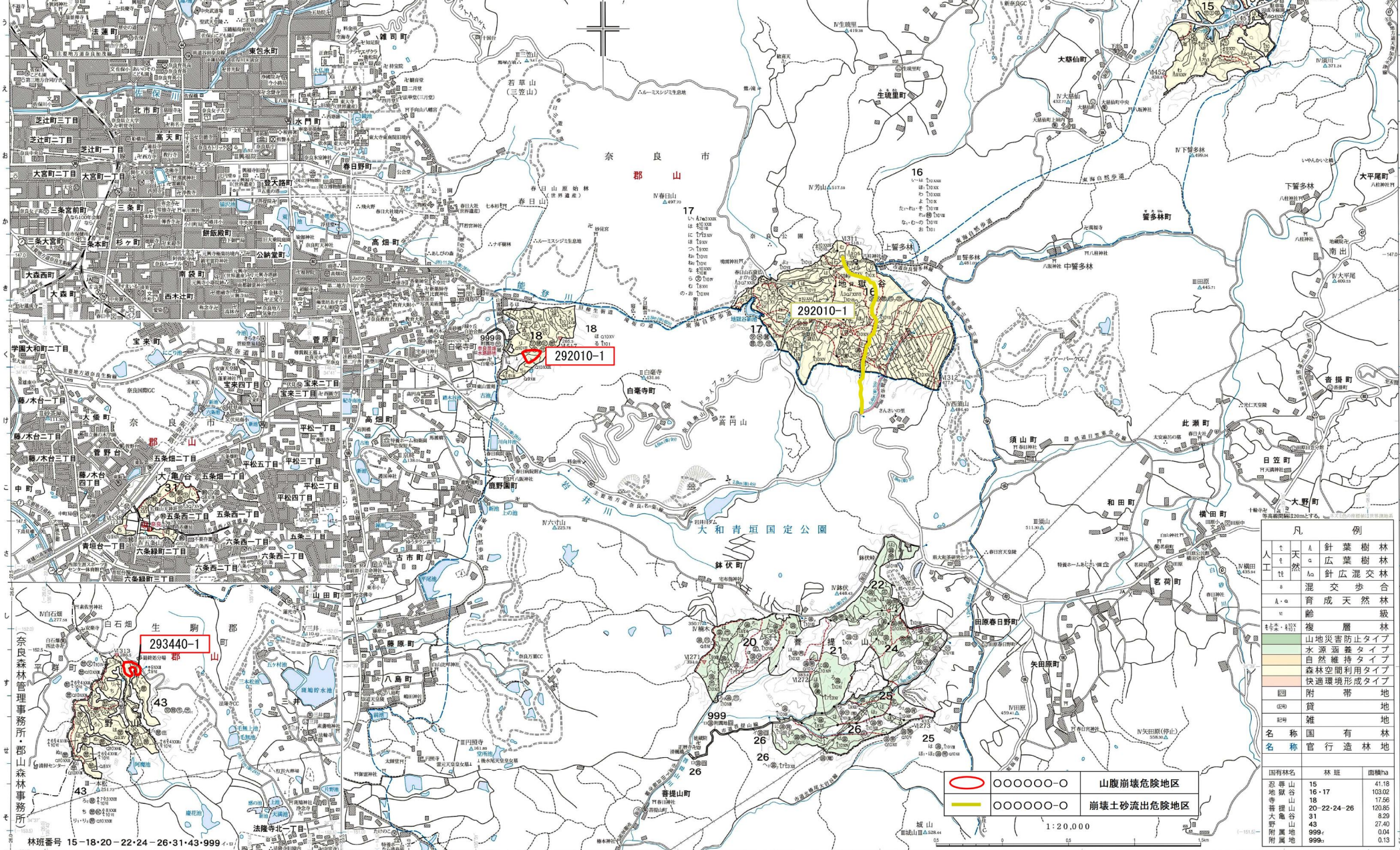


淀川広域流域森林計画区
大和・木津川森林計画区
 国有林野施業実施計画図

令和4年度策定
 全2片の内1片
 奈良森林管理事務所



凡 例			
人工	針葉樹林		
天然	広葉樹林		
針葉	針広混交林		
針	混交歩合		
針・広	育成天然林		
針	複 層 林		
針	山地災害防止タイプ		
針	水源涵養タイプ		
針	自然維持タイプ		
針	森林空間利用タイプ		
針	快適環境形成タイプ		
針	回 附 帯 地		
針	貸 地		
針	雑 地		
針	名 称 国 有 林		
針	名 称 官 行 造 林 地		
針	国有林名	林 班	
針		面積ha	
針	忍辱山	15	41.18
針	地獄谷	16-17	103.02
針	香 山	18	17.56
針	善提山	20-22-24-26	120.85
針	大魚谷	31	8.29
針	野 山	43	27.49
針	附 属 地	999	0.04
針		999	0.13

	〇〇〇〇〇〇-〇	山腹崩壊危険地区
	〇〇〇〇〇〇-〇	前壊土砂流出危険地区

1:20,000