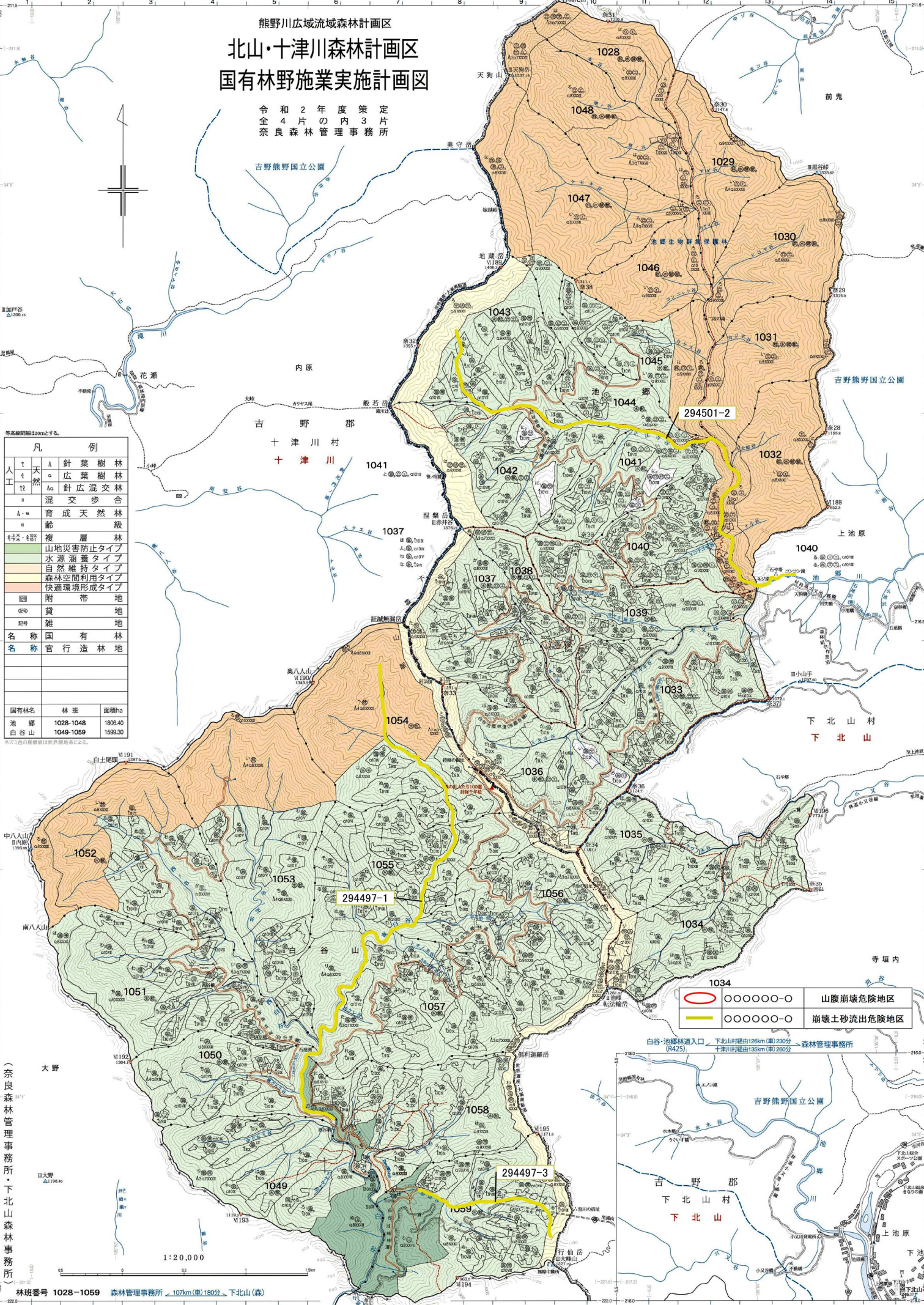


熊野川広域流域森林計画区  
**北山・十津川森林計画区**  
**国有林野施業実施計画図**

令和2年度策定  
 全4片の内3片  
 奈良森林管理事務所



凡例	
△	針葉樹林
○	広葉樹林
△○	針広混交林
△○	混交歩合
△○	育成天然林
△○	齢層
△○	複層林
△○	山地災害防止タイプ
△○	水源涵養タイプ
△○	自然維持タイプ
△○	森林空間利用タイプ
△○	快適環境形成タイプ
△○	附帯地
△○	貸地
△○	雑地
△○	名称国有林地
△○	名称官行造林地
△○	国有林名
△○	林班
△○	面積(ha)
△○	池郷 1028-1048 1806.40
△○	白谷山 1049-1059 1999.30

	○○○○○-○	山腹前壊危険地区
	○○○○○-○	前壊土砂流出危険地区

白谷・池郷林道入口 下北山村經由126km(車)230分 森林管理事務所  
 十津川村經由136km(車)260分

奈良森林管理事務所・下北山森林事務所

林班番号 1028-1059 森林管理事務所 107km(車)180分 下北山(森)