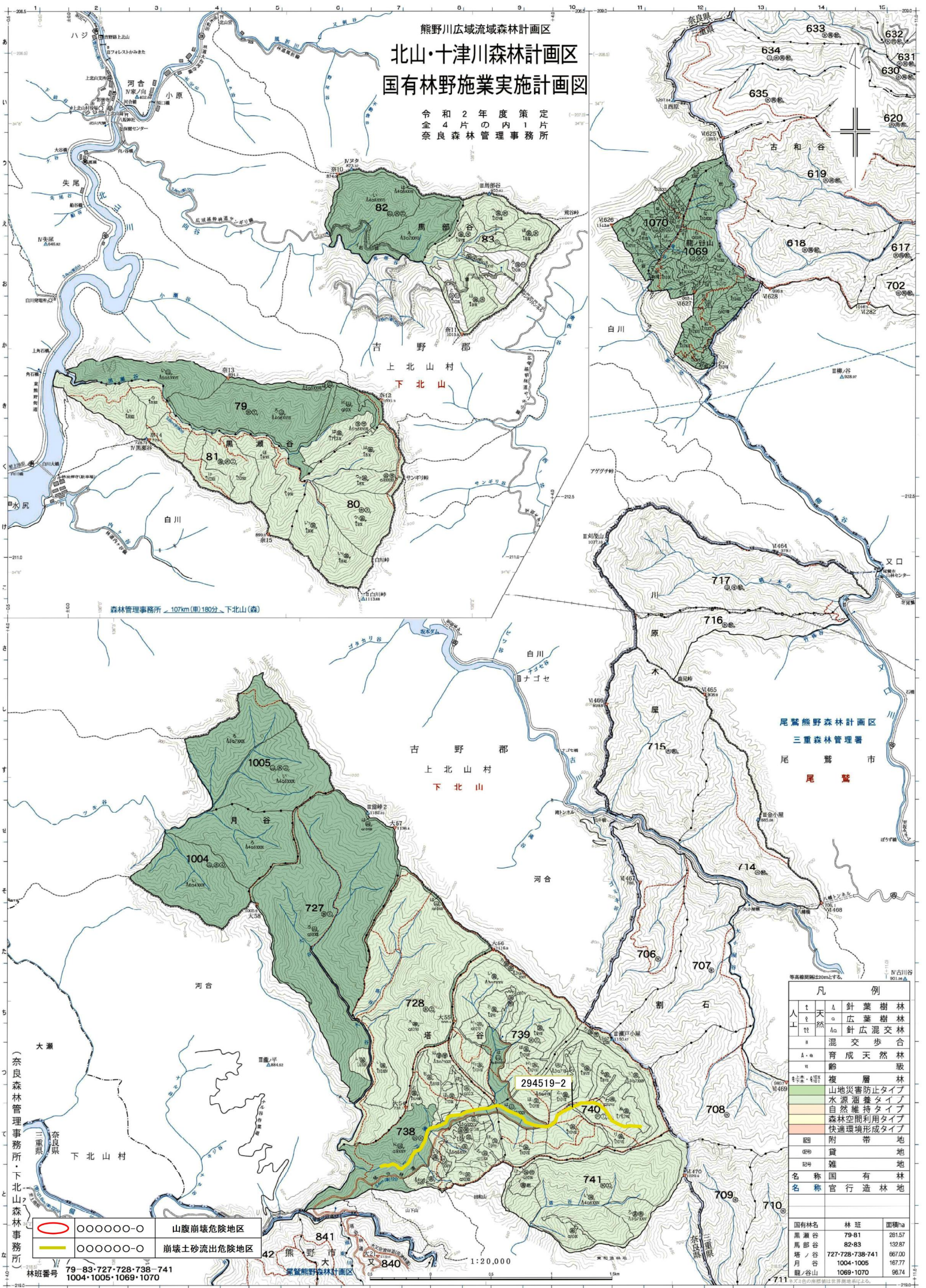


熊野川広域流域森林計画区
北山・十津川森林計画区
国有林野施業実施計画図

令和2年度策定
 全4片の内1片
 奈良森林管理事務所



森林管理事務所 107km(車)180分、下北山(森)

凡 例	
人	針葉樹林
上	天然
△	広葉樹林
△	針広混交林
△	混交歩合
△	育成天然林
△	齢 級
△	複層林
△	山地災害防止タイプ
△	水源涵養タイプ
△	自然維持タイプ
△	森林空間利用タイプ
△	快速環境形成タイプ
△	附 帯 地
△	賞 地
△	雑 地
△	名 称 国 有 林 地
△	名 称 官 行 造 林 地

○	山腹前縁危険地区
○	崩壊土砂流出危険地区

国有林名	林 班	面積ha
黒瀬谷	79-81	281.57
馬部谷	82-83	132.87
猪ノ谷	727-728・738-741	667.00
龍ノ谷	1004-1005	167.77
	1069-1070	96.74

(奈良森林管理事務所・下北山森林事務所)
 林班番号 79-83・727-728-738-741
 1004・1005・1069・1070

1:20,000

本図は国土院の地形図を基に作成したものである。