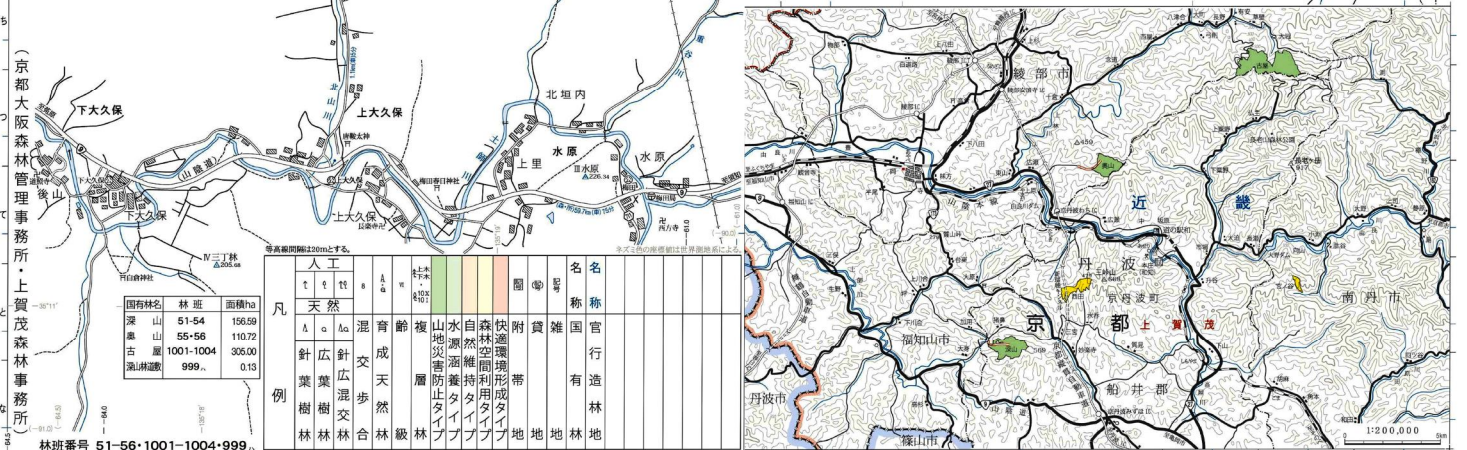
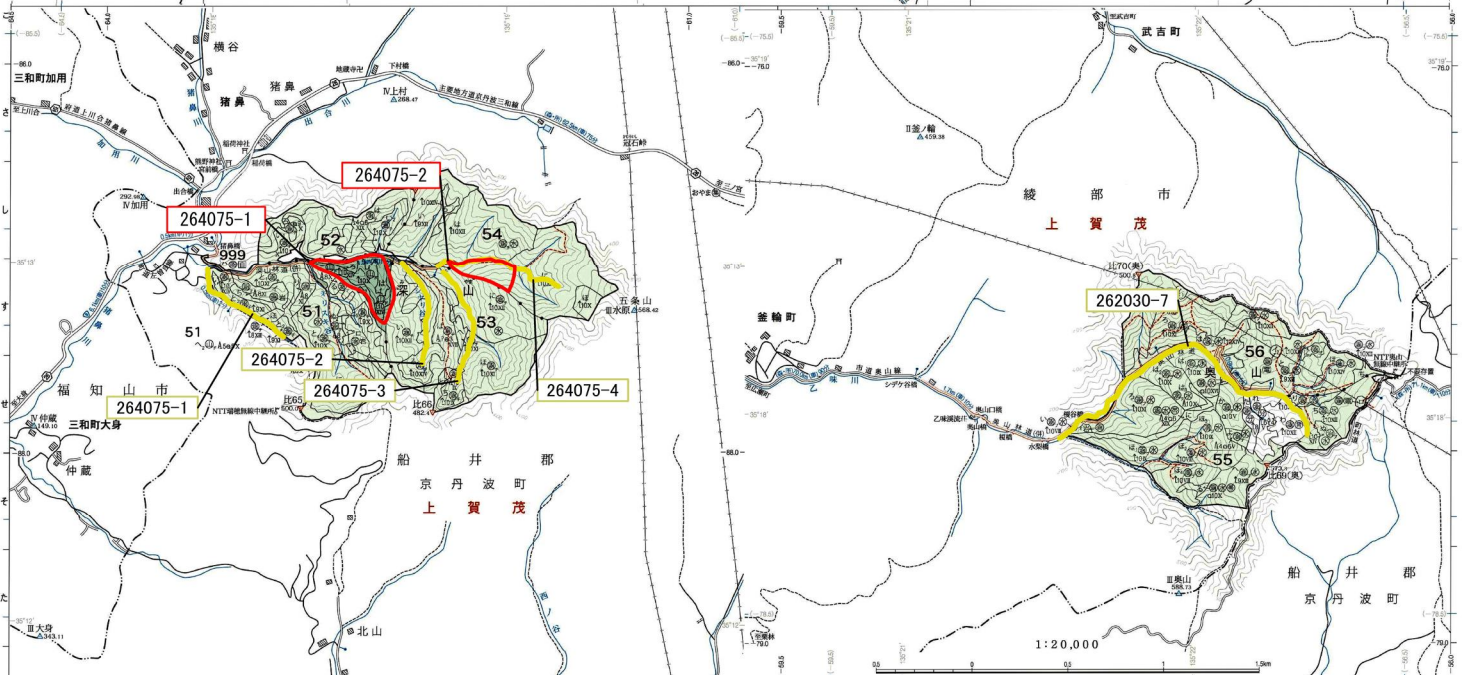
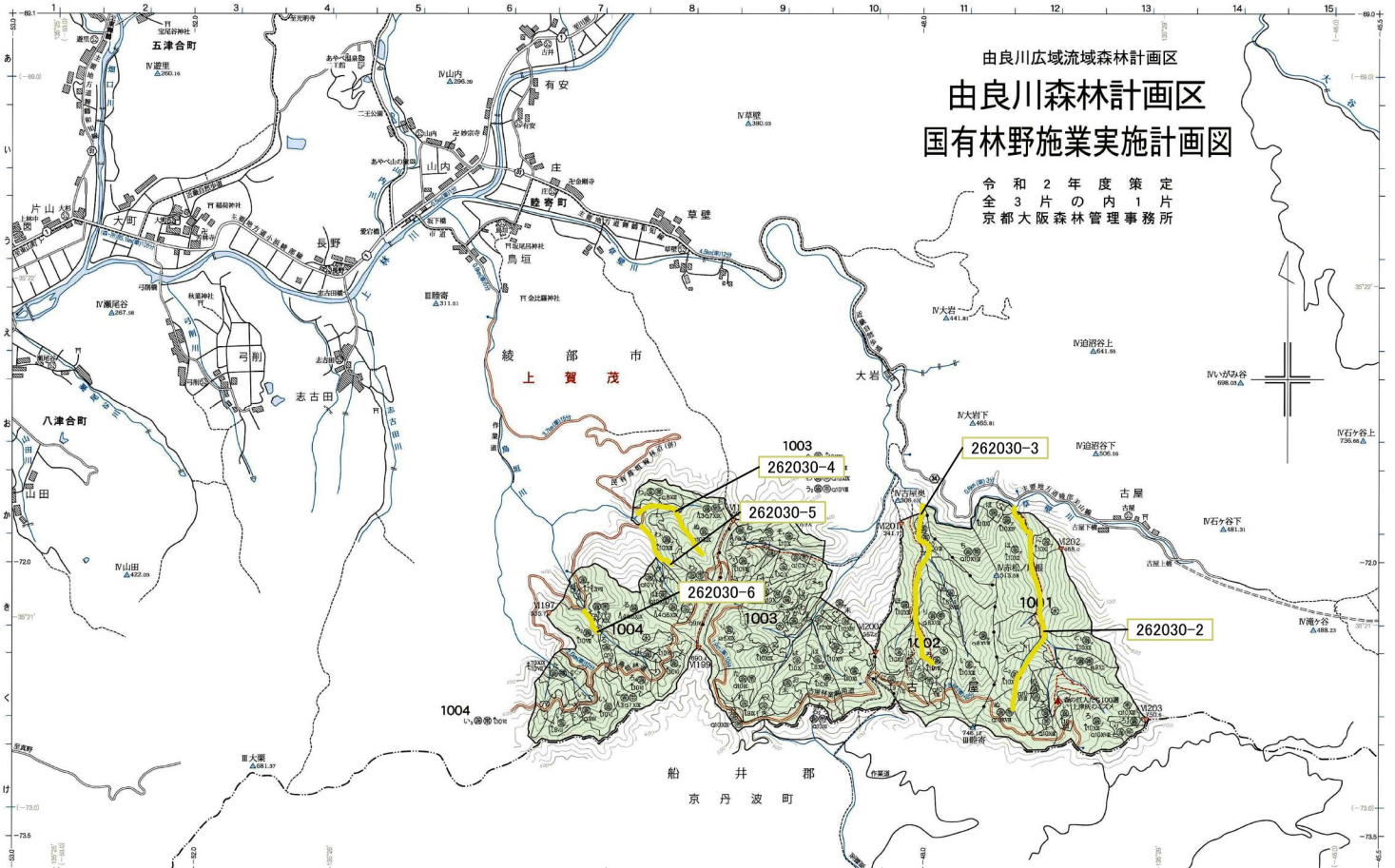


由良川広域流域森林計画区
由良川森林計画区
国有林野施業実施計画図

令和2年度策定
 全3片の内1片
 京都大阪森林管理事務所



国有林名	林班	面積ha
深山	51-54	156.59
奥山	55-56	110.72
古山	1001-1004	305.00
山頂疏濬	999	0.13

凡	人工	天然	混交	針葉	広葉	針葉広葉	雑木	山麓	水害	自然	森林	附帯	官有	名称
林	林	林	林	林	林	林	林	林	林	林	林	林	林	林

- 山腹崩壊危険地区
- 崩壊土砂流出危険地区