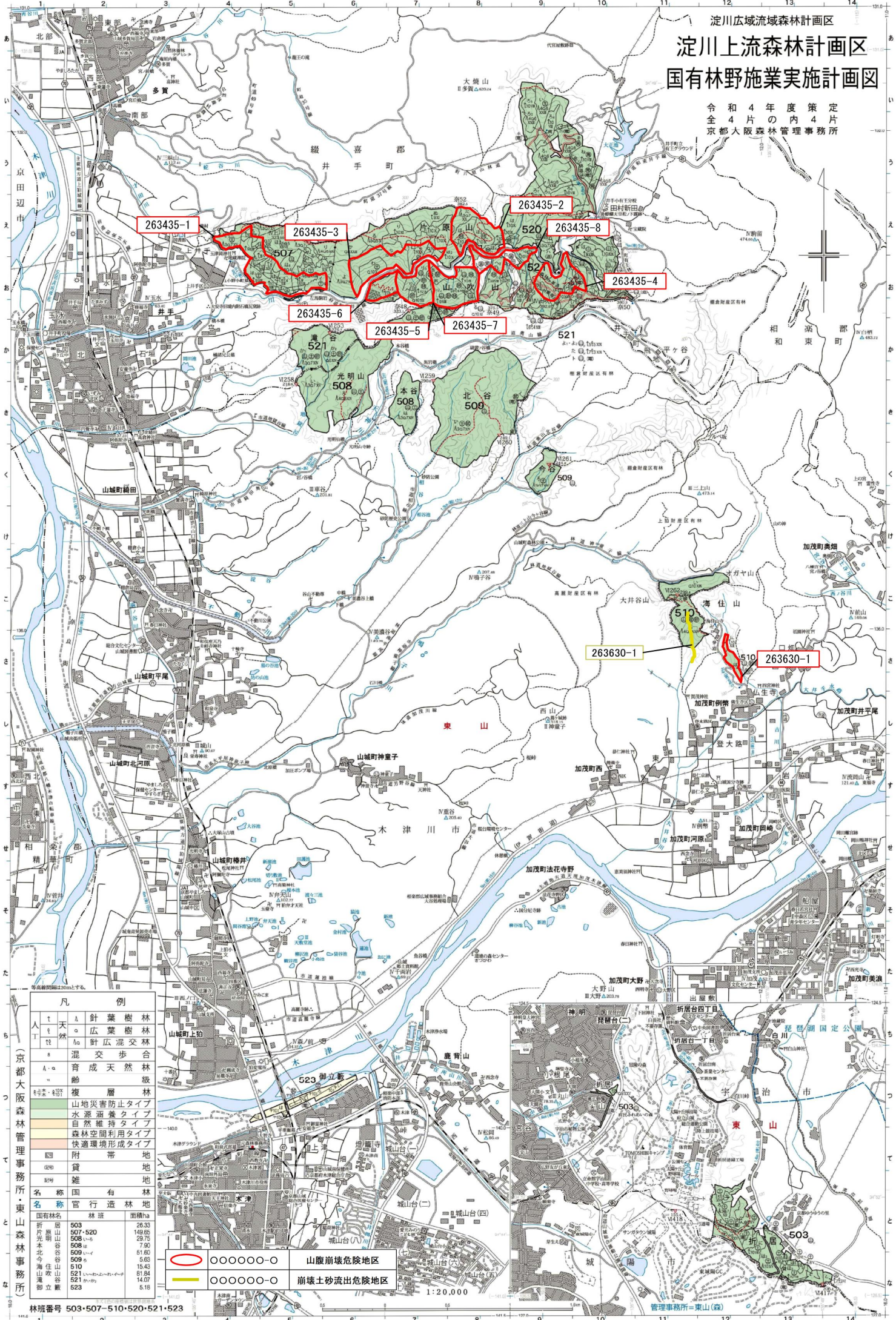


淀川広域流域森林計画区
 淀川上流森林計画区
 国有林野施業実施計画図

令和4年度策定
 全4片の内4片
 京都大阪森林管理事務所



凡 例	
t	針葉樹林
△	広葉樹林
ha	針広混交林
8	混交歩合
A-a	育成天然林
○	齢級
■	複層林
■	山地災害防止タイプ
■	水源涵養タイプ
■	自然維持タイプ
■	森林空間利用タイプ
■	快適環境形成タイプ
■	附帯地
■	貸地
■	雑地
■	名称国有林
■	名称官行造林地

名称	林種	面積ha
折尾	503	26.33
折尾	507・520	149.69
折尾	508	29.75
折尾	508u	1.90
折尾	509	51.60
折尾	509s	5.63
折尾	510	15.43
折尾	521	81.84
折尾	521u	14.07
折尾	523	5.18

○	山腹崩壊危険地区
○	崩壊土砂流出危険地区

林班番号 503・507・510・520・521・523

1:20,000

