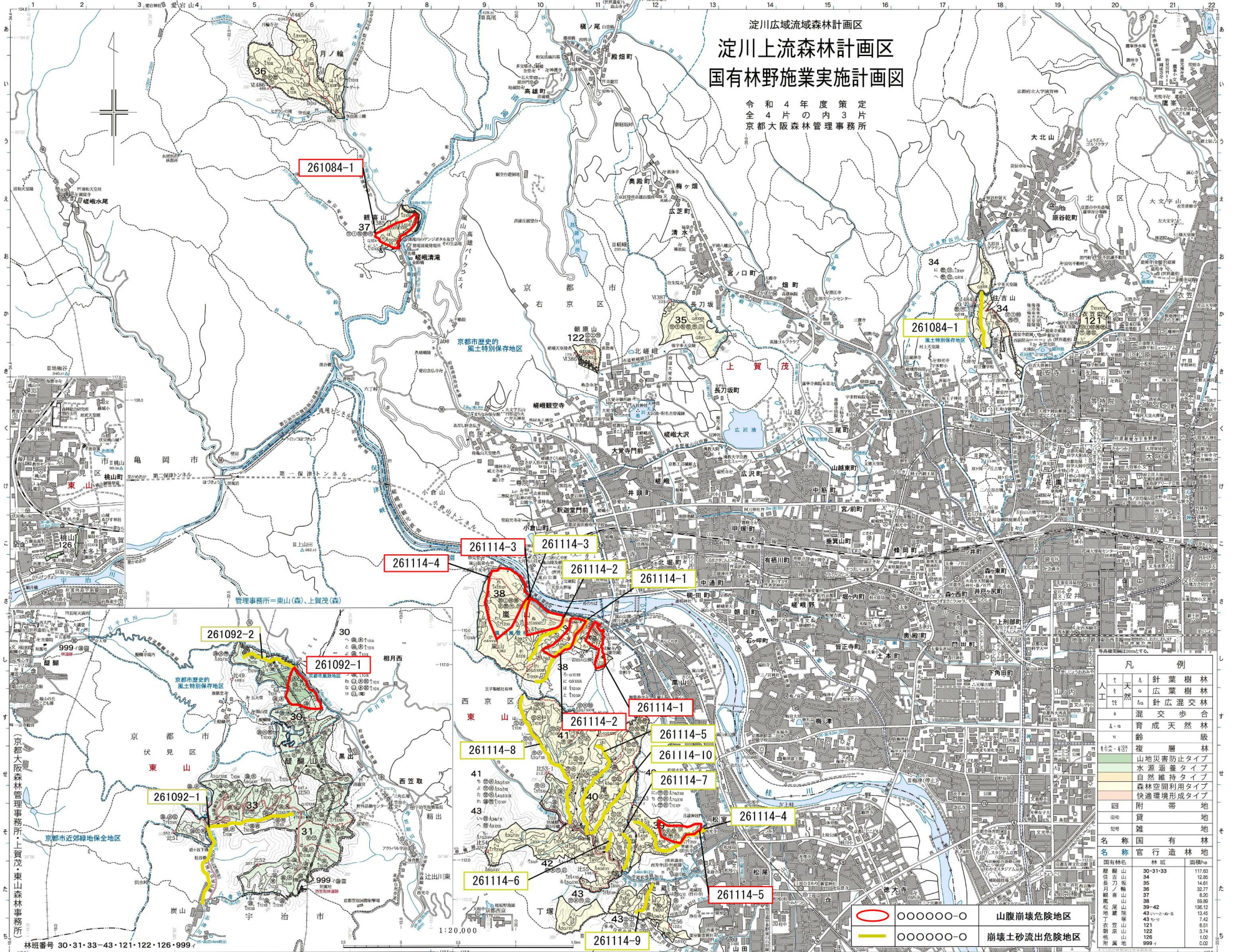


淀川広域流域森林計画区
 淀川上流森林計画区
 国有林野施業実施計画図

令和4年度策定
 全4片の内3片
 京都大阪森林管理事務所



凡 例		
△	針葉樹林	
○	広葉樹林	
△○	針広混交林	
#	混交歩	
A・a	育成天然林	
w	齢	
複	複層林	
△	山地災害防止タイプ	
○	水源涵養タイプ	
○	自然維持タイプ	
○	森林空間利用タイプ	
○	快速環境形成タイプ	
○	附帯地	
○	貸地	
○	雑地	
名称	国有造林地	
名称	官行造林地	
国有林名	林道	面積
龍山	30-31-33	117.63
住吉山	34	12.85
長刀山	35	14.81
月ノ輪	36	32.77
龍王山	37	8.30
龍王山	38	69.98
龍王山	39-42	198.12
地蔵山	43	13.46
丁笠山	121	27.4
雲山	122	8.91
新山	126	1.02
新山	999	0.02

○	山腹前壊危険地区
○	前壊土砂流出危険地区