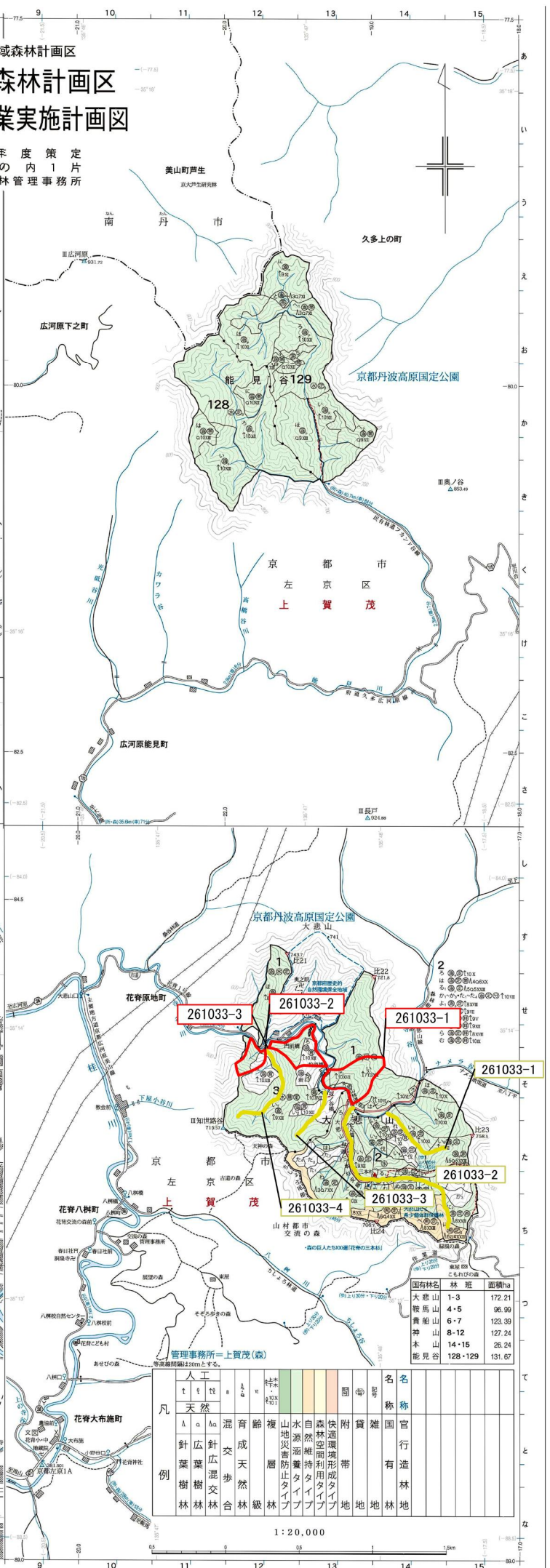
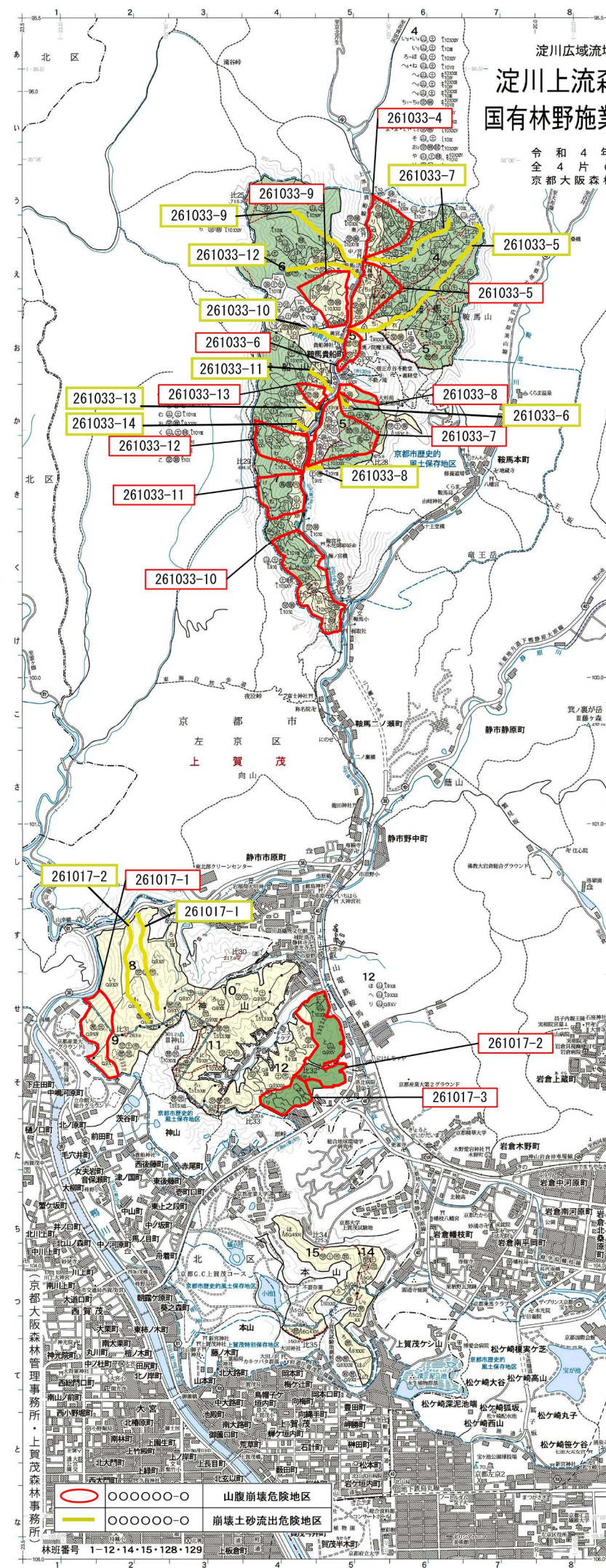


淀川広域流域森林計画区
淀川上流森林計画区
国有林野施業実施計画図

令和4年度策定
 全4片の内1片
 京都大阪森林管理事務所



国林名	林班	面積ha
大慈山	1-3	172.21
鞍馬山	4-5	96.99
貴船山	6-7	123.39
神山	8-12	127.24
本山	14-15	26.24
能見谷	128-129	131.67

凡	人工	天然	針葉樹林	広葉樹林	針広混交林	育成林	齢天	榎	杉	松	雑木	自然	付帯	名	名
針葉樹林			■	■	■	■	■	■	■	■	■	■	■	国有林	行造林
広葉樹林			■	■	■	■	■	■	■	■	■	■	■	国有林	行造林
針広混交林			■	■	■	■	■	■	■	■	■	■	■	国有林	行造林
育成林			■	■	■	■	■	■	■	■	■	■	■	国有林	行造林
齢天			■	■	■	■	■	■	■	■	■	■	■	国有林	行造林
榎			■	■	■	■	■	■	■	■	■	■	■	国有林	行造林
杉			■	■	■	■	■	■	■	■	■	■	■	国有林	行造林
松			■	■	■	■	■	■	■	■	■	■	■	国有林	行造林
雑木			■	■	■	■	■	■	■	■	■	■	■	国有林	行造林
自然			■	■	■	■	■	■	■	■	■	■	■	国有林	行造林
付帯			■	■	■	■	■	■	■	■	■	■	■	国有林	行造林
名			■	■	■	■	■	■	■	■	■	■	■	国有林	行造林
名			■	■	■	■	■	■	■	■	■	■	■	国有林	行造林

1:20,000

山腹崩壊危険地区
 崩壊土砂流出危険地区

林班番号 1-12-14-15-128-129