




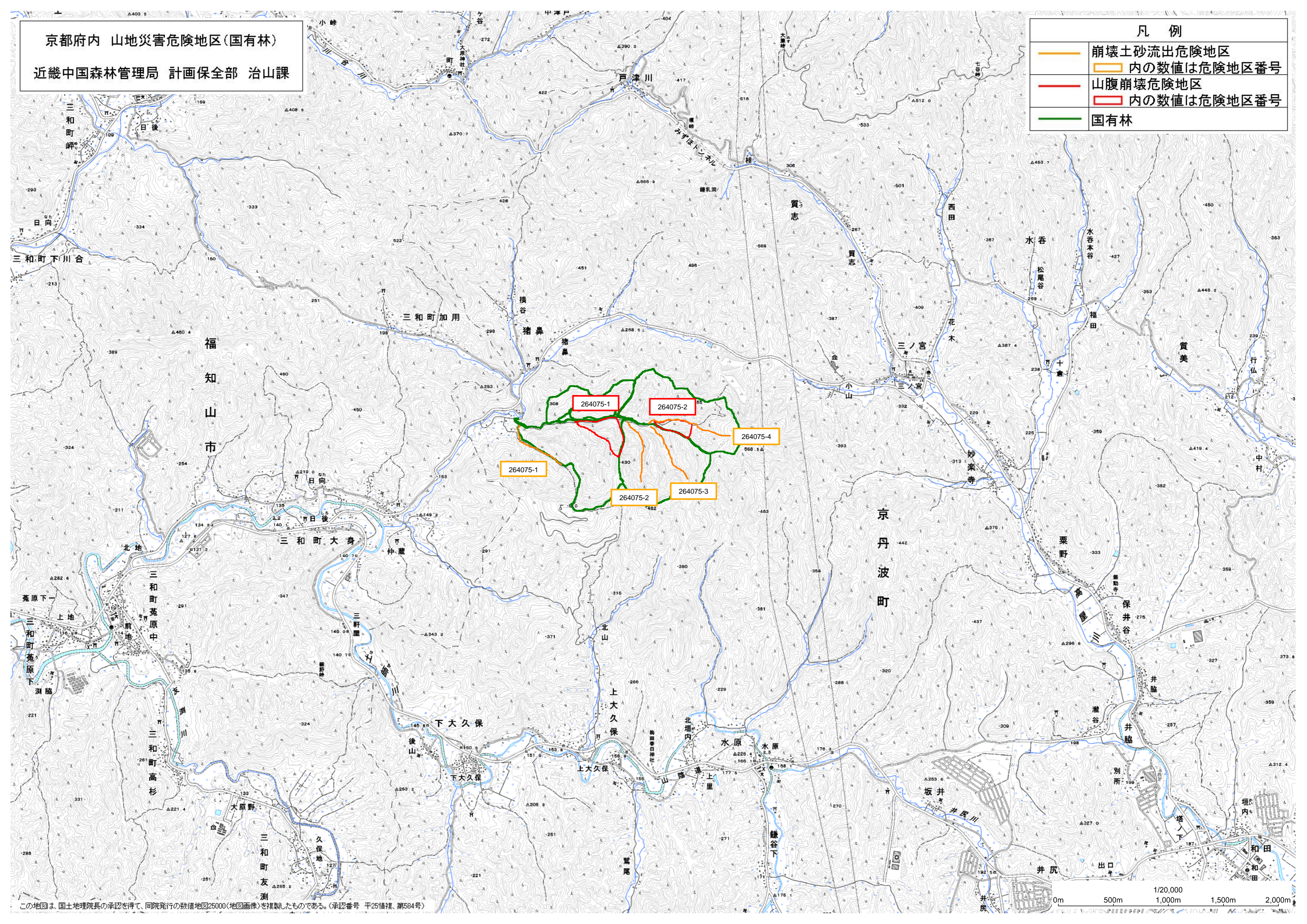


京都府内 山地災害危険地区(国有林)  
 近畿中国森林管理局 計画保全部 治山課

凡 例	
	崩壊土砂流出危険地区
	内の数値は危険地区番号
	山腹崩壊危険地区
	内の数値は危険地区番号
	国有林



この地図は、国土地理院長の承認を得て、同院発行の数値地図25000(地図画像)を複製したものである。(承認番号 平25情保、第584号)

1/20,000  
 0m 500m 1,000m 1,500m 2,000m