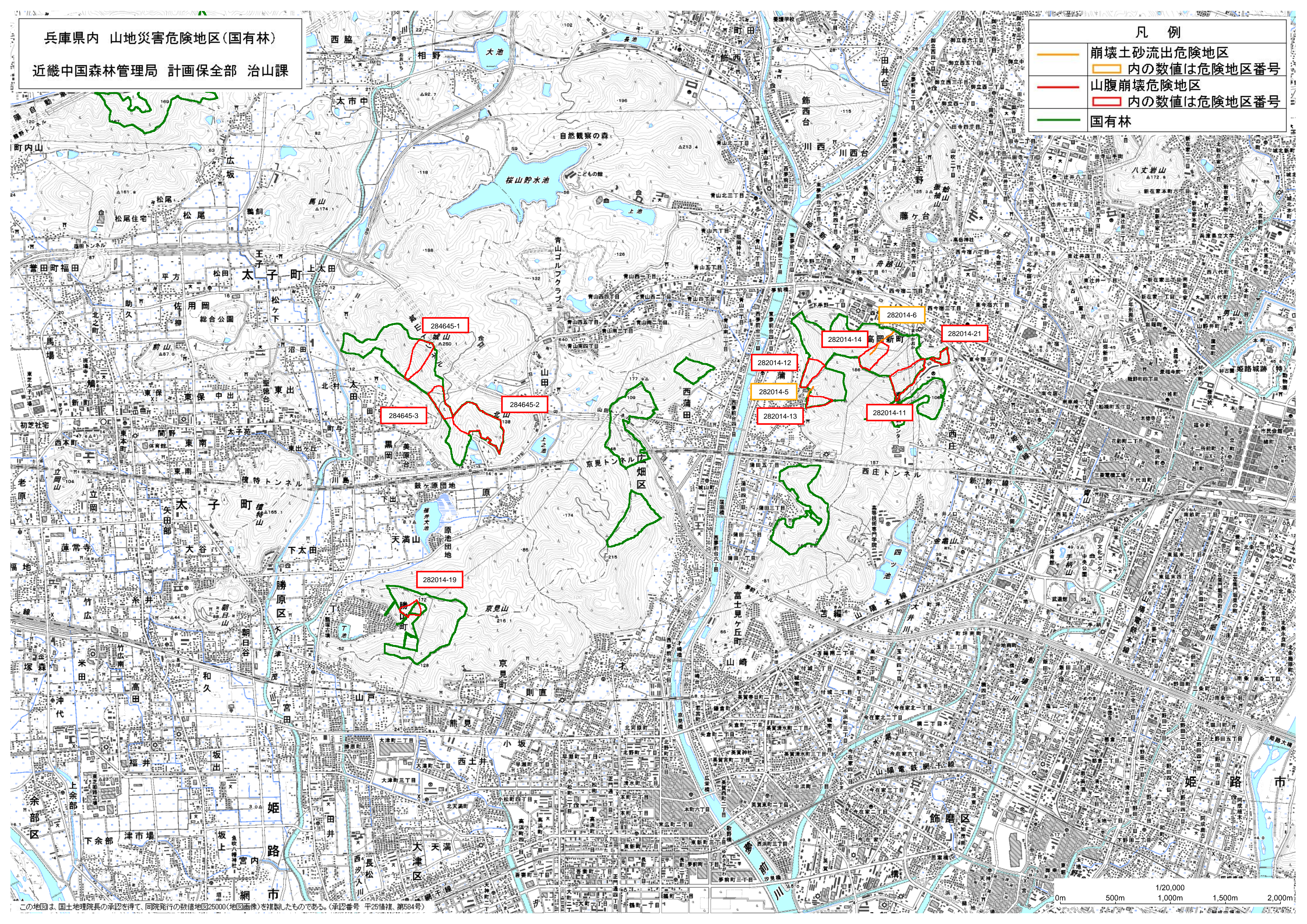


兵庫県内 山地災害危険地区(国有林)

近畿中国森林管理局 計画保全部 治山課

凡例

- 崩壊土砂流出危険地区
- 内の数値は危険地区番号
- 山腹崩壊危険地区
- 内の数値は危険地区番号
- 国有林



この地図は、国土地理院長の承認を得て、同院発行の数値地図25000(地図画像)を複製したものである。(承認番号 平25情保、第584号)

1/20,000  
0m 500m 1,000m 1,500m 2,000m