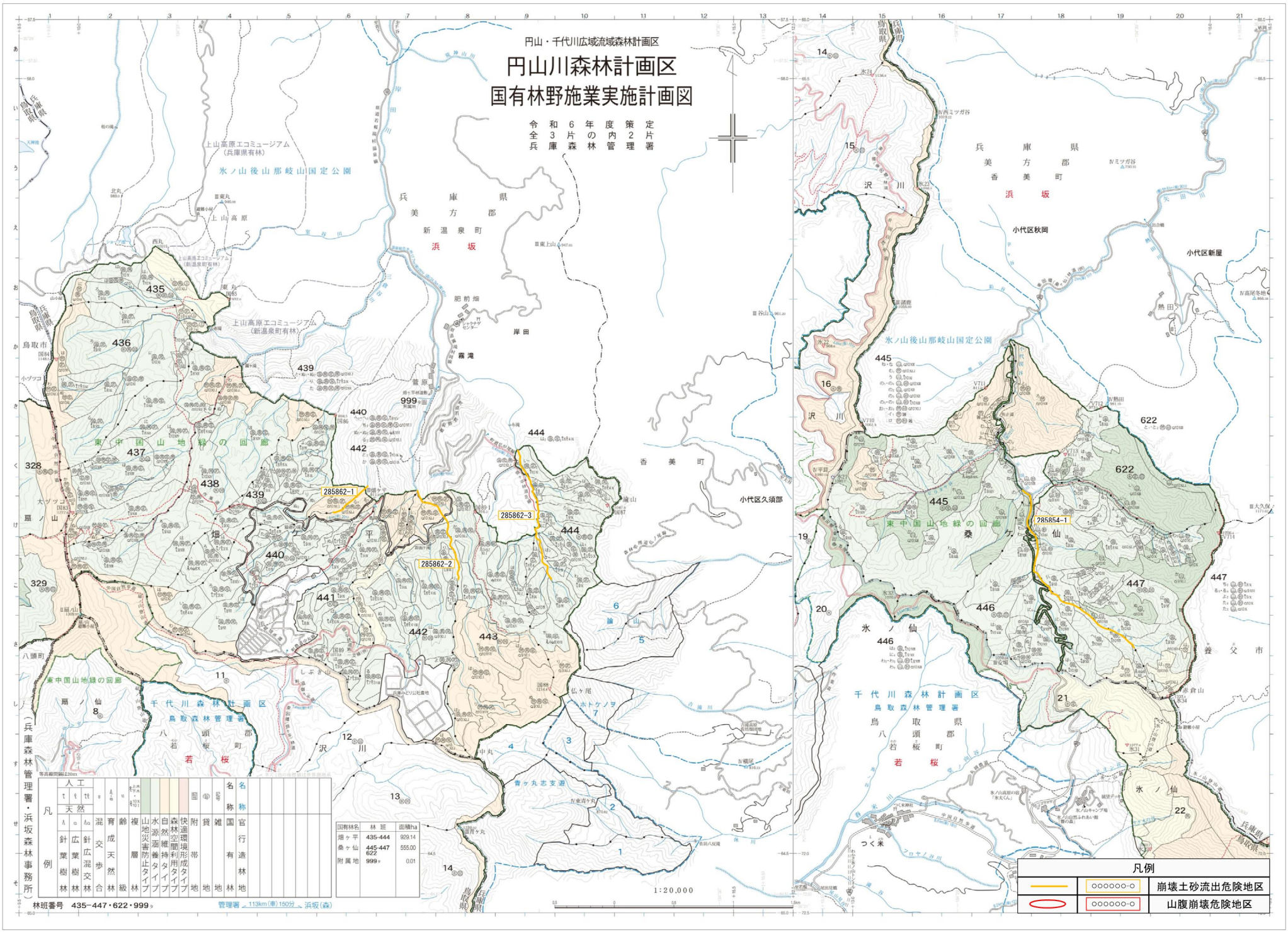


円山・千代川流域森林計画区
円山川森林計画区
国有林野施業実施計画図

令 和 6 年 度 策 定 片 著
 全 3 片 森 林 管 理 署
 兵 庫 県



人工	天然	混成	複層	山地災害防止	水源涵養	森林環境形成	快速復旧	付帯	官有	名称	名称
針葉樹林	針葉樹林	針葉樹林	針葉樹林	針葉樹林	針葉樹林	針葉樹林	針葉樹林	針葉樹林	針葉樹林	針葉樹林	針葉樹林
針葉樹林	針葉樹林	針葉樹林	針葉樹林	針葉樹林	針葉樹林	針葉樹林	針葉樹林	針葉樹林	針葉樹林	針葉樹林	針葉樹林
針葉樹林	針葉樹林	針葉樹林	針葉樹林	針葉樹林	針葉樹林	針葉樹林	針葉樹林	針葉樹林	針葉樹林	針葉樹林	針葉樹林

国有林名	林道	面積ha
畑ヶ平	435-444	929.14
桑ヶ山	445-447	555.00
附屬地	999	0.01

凡例	
	崩壊土砂流出危険地区
	山腹崩壊危険地区

林班番号 435-447・622・999 管理署 113km(車)150分 浜坂(森)