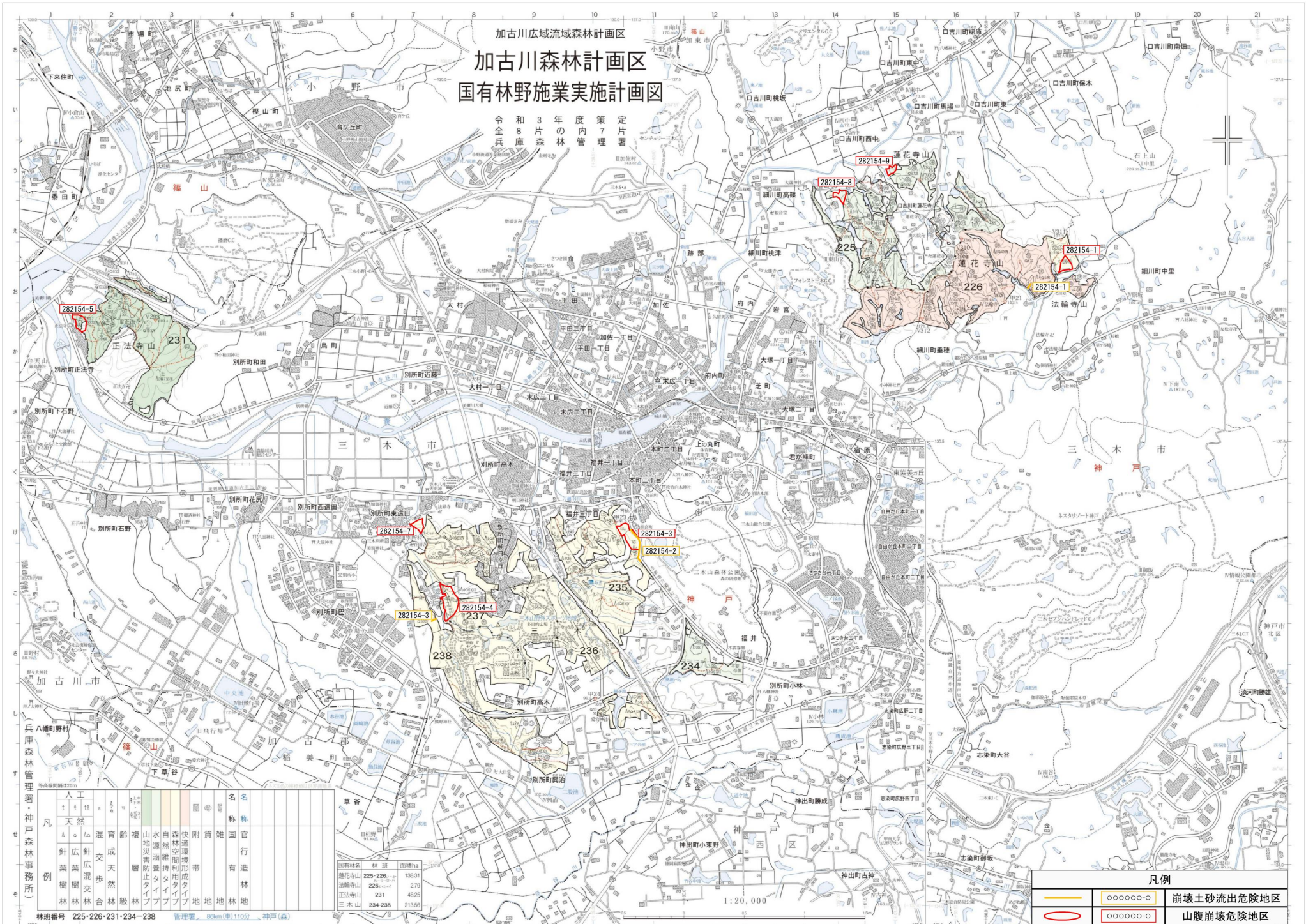


加古川広域流域森林計画区  
加古川森林計画区  
国有林野施業実施計画図

令和3年度策定片  
令和8年度管理片  
令和5年度策定片



凡	人工	天然	混交	育成	齢層	山地	水源	森林	附帯	名称	名称
例	針葉樹林	広葉樹林	針広混交林	天然林	二次林	山地	水源	森林	附帯	国有林	官有林

山形	林種	面積	ha
蓮花寺山	225-226	138.91	
法輪寺山	226	2.79	
正法寺山	231	48.25	
三木山	234-238	213.56	

凡例	
	崩壊土砂流出危険地区
	山腹崩壊危険地区

1:20,000

林班番号 225-226-231-234-238 管理署 89km(車)110分 神戸(森)