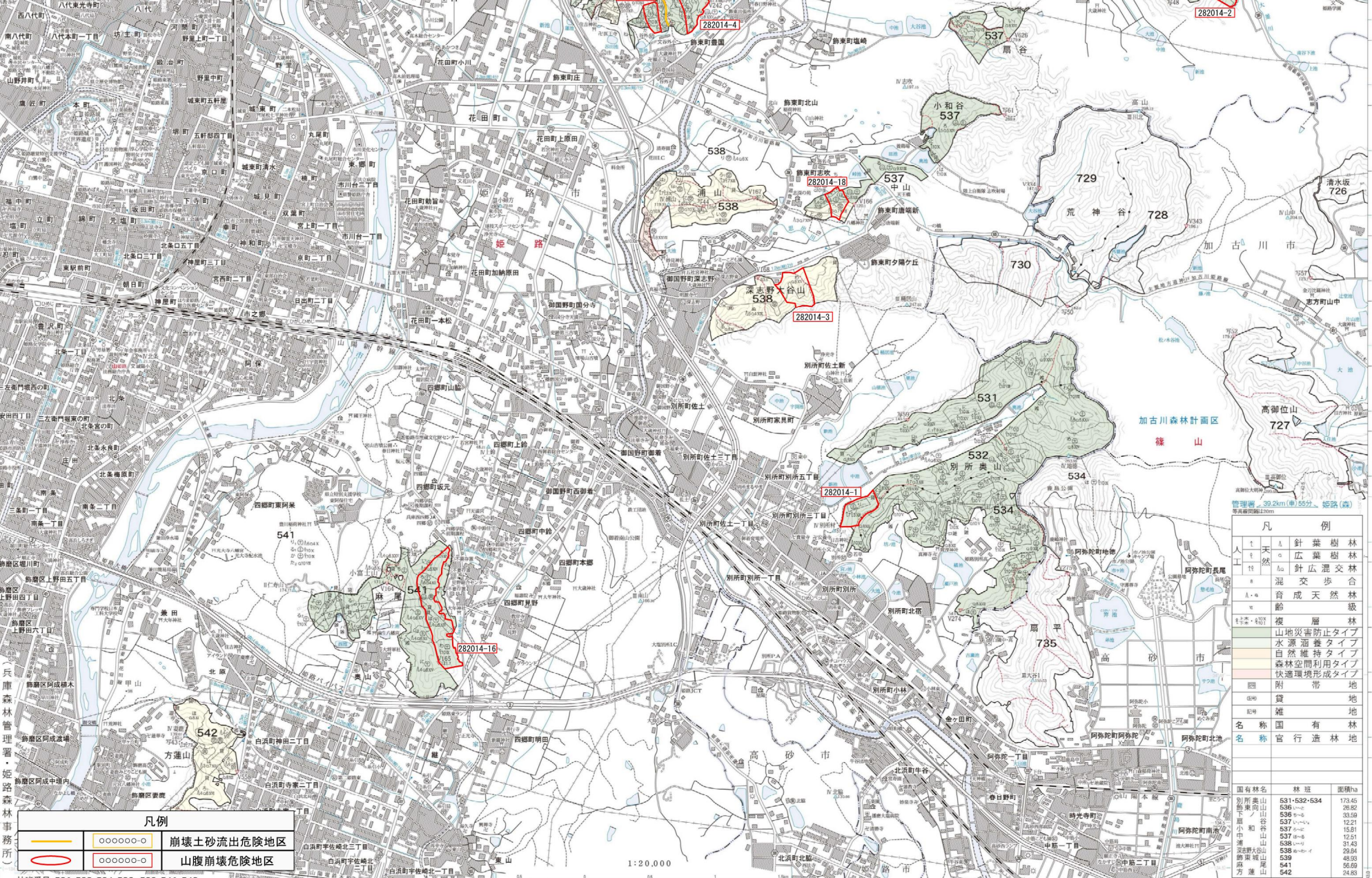


加古川広域流域森林計画区
 揖保川森林計画区
 国有林野施業実施計画図

令和5年度策定
 全10片の内10片
 兵庫森林管理署



凡例	
	崩壊土砂流出危険地区
	山腹崩壊危険地区

管理区 39.2km(約)55分、道路(高)
 等高間隔120m

凡例	
人	針葉樹林
天	広葉樹林
混	針広混交林
音	音成天然林
音	音成人工林
複	複層林
山	山地災害防止タイプ
水	水源涵養タイプ
自	自然維持タイプ
森	森林空間利用タイプ
快	快速環境形成タイプ
附	附帯地
買	買地
雑	雑地
名	名称国有林
名	名称官行造林地

国有林名	林班	面積ha
別所奥山	531・532・534	173.45
別所奥山	536	26.82
別所奥山	537	33.59
別所奥山	537	12.21
別所奥山	537	15.81
別所奥山	537	12.81
別所奥山	538	31.43
別所奥山	538	23.84
別所奥山	539	48.93
別所奥山	541	56.69
別所奥山	542	24.83

林班番号 531・532・534・536・539・541・542

1:20,000