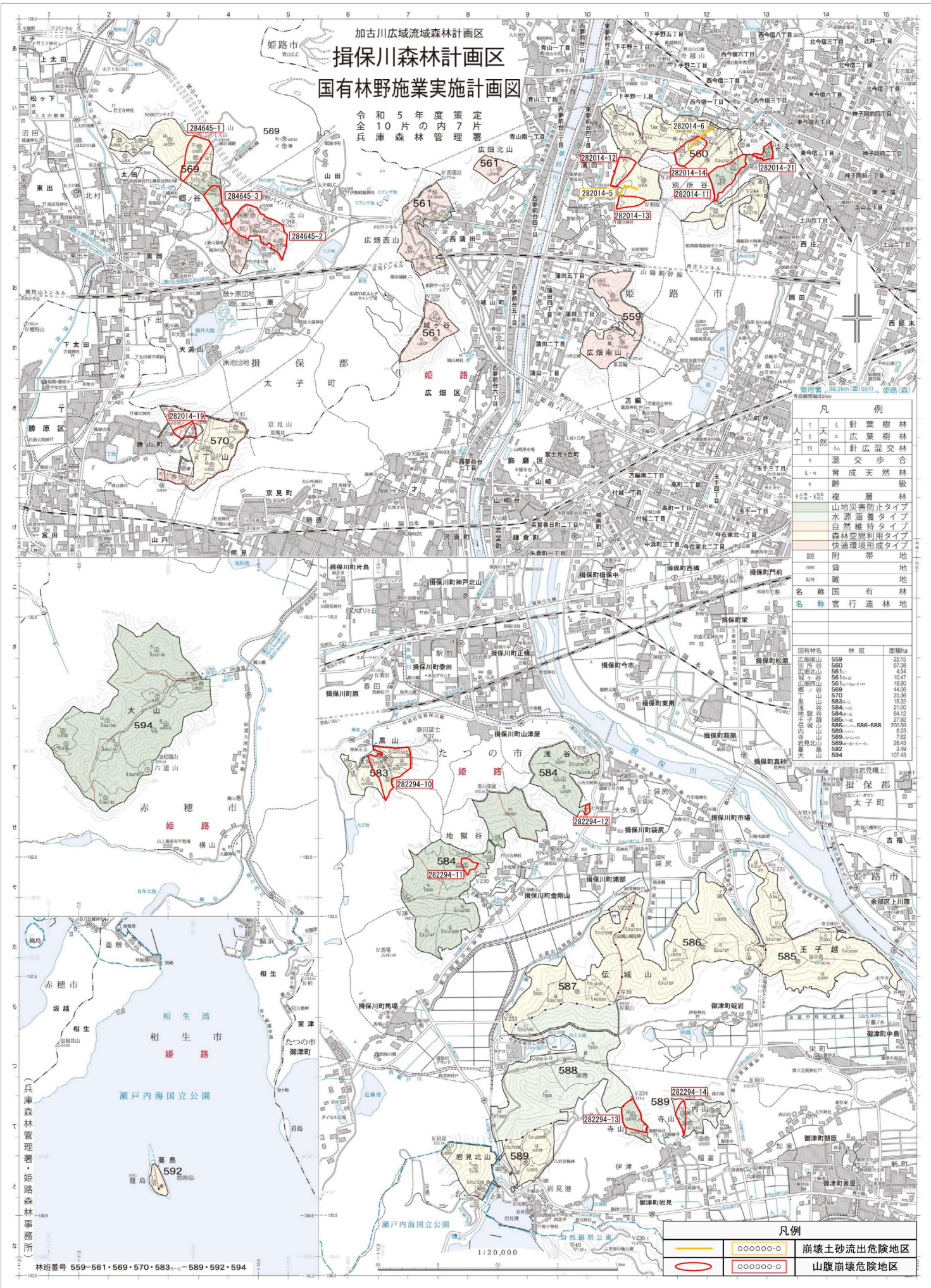


加古川広域流域森林計画区  
 揖保川森林計画区  
 国有林野施業実施計画図

令和5年度策定片7  
 全10片内管理  
 兵庫森林管理署



凡例

▲	針葉樹林
○	広葉樹林
△	針広混交林
■	混交歩合
□	育成天然林
◇	齢級
▽	複層林
■	山地災害防止タイプ
■	水源涵養タイプ
■	自然維持タイプ
■	森林空間利用タイプ
■	伏流環境形成タイプ
■	附帯地
■	雑地
■	名 称 国 有 林 地
■	名 称 官 行 造 林 地

国有林名	林 班	面積ha
揖保川町山崎	559	22.15
揖保川町山崎	560	6.98
揖保川町山崎	561	4.54
揖保川町山崎	561-1	17.67
揖保川町山崎	561-2	18.80
揖保川町山崎	569	44.56
揖保川町山崎	570	23.59
揖保川町山崎	583	15.30
揖保川町山崎	584	27.82
揖保川町山崎	584-1	64.12
揖保川町山崎	584-2	21.03
揖保川町山崎	586	200.50
揖保川町山崎	588	5.23
揖保川町山崎	589	28.43
揖保川町山崎	589-1	24.89
揖保川町山崎	594	107.43

凡例

○	崩壊土砂流出危険地区
○	山腹崩壊危険地区