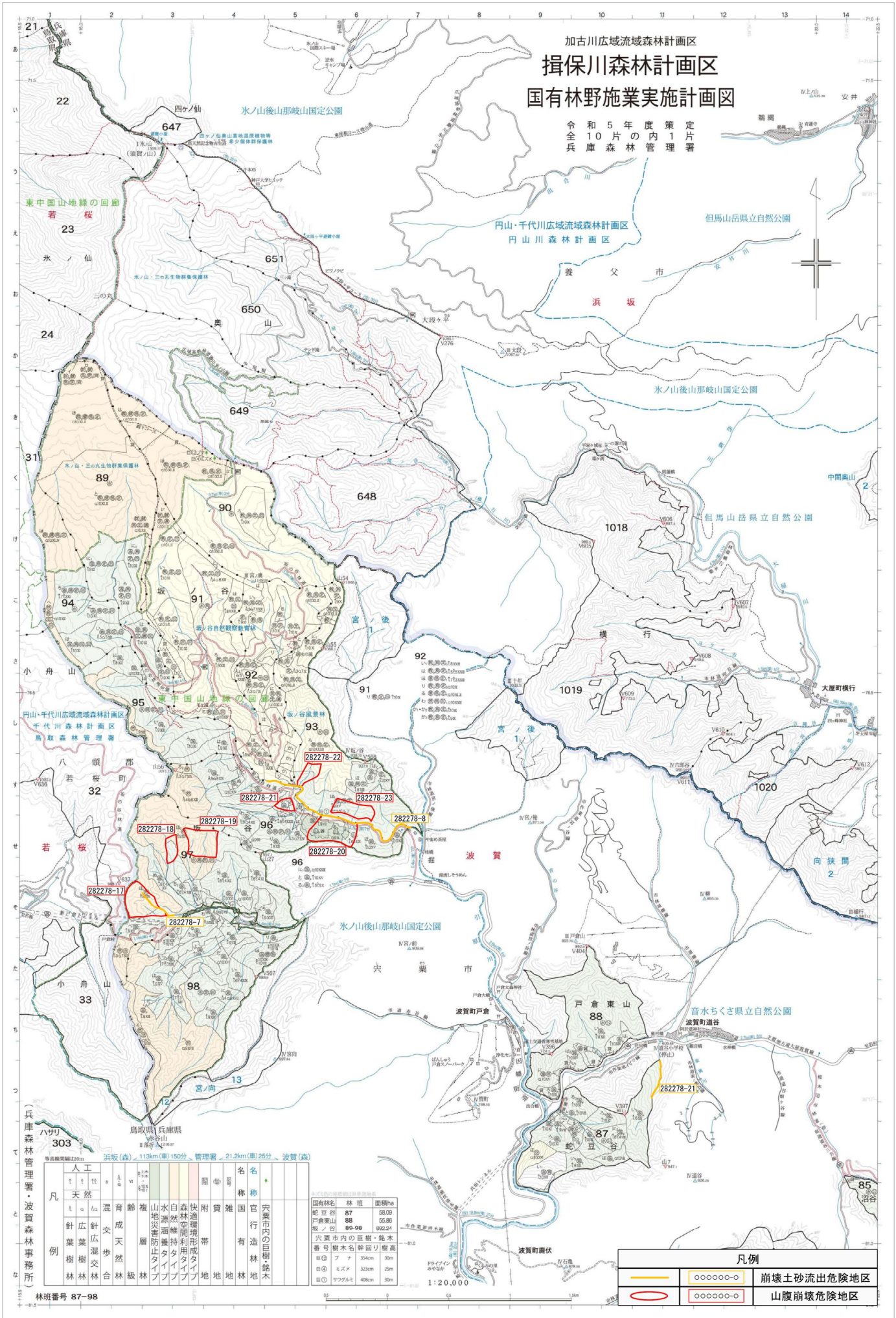


加古川広域流域森林計画区
揖保川森林計画区
国有林野施業実施計画図

令和5年度策定1片
 10片の管理
 兵庫森林管理署



凡	人工	天然	混交	育成	複層	水害	自然	快速	附帯	名	名	名
針葉樹林	針葉樹林	針葉樹林	針葉樹林	針葉樹林	針葉樹林	針葉樹林	針葉樹林	針葉樹林	針葉樹林	針葉樹林	針葉樹林	針葉樹林
針葉樹林	針葉樹林	針葉樹林	針葉樹林	針葉樹林	針葉樹林	針葉樹林	針葉樹林	針葉樹林	針葉樹林	針葉樹林	針葉樹林	針葉樹林
針葉樹林	針葉樹林	針葉樹林	針葉樹林	針葉樹林	針葉樹林	針葉樹林	針葉樹林	針葉樹林	針葉樹林	針葉樹林	針葉樹林	針葉樹林

国有林名	林道	面積ha
総百谷	87	58.00
戸倉東山	88	55.80
坂ノ谷	89-08	692.24

番号	樹木名	幹回り	樹高
01	フナ	354cm	30m
02	ミズメ	323cm	25m
03	ササグサ	408cm	30m

凡例	
	崩壊土砂流出危険地区
	山腹崩壊危険地区