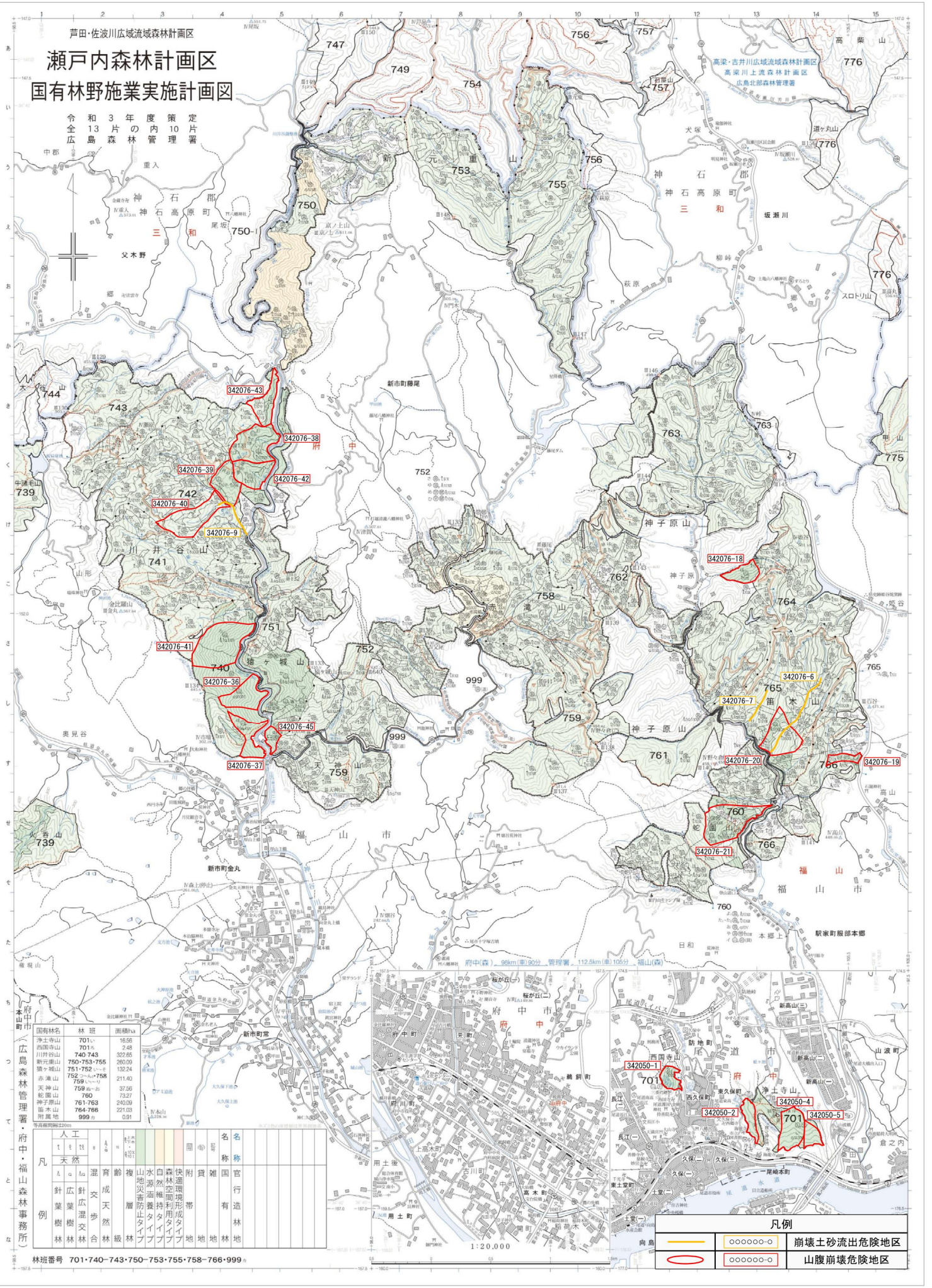


瀬戸内森林計画区 国有林野施業実施計画図

令和3年度策定
全13片の内10片
広島森林管理署



国有林名	林班	面積ha
浄土寺山	701	16.56
西園寺山	701	2.48
川井谷山	740-743	322.65
新元重山	750-753-755	280.00
新元重山	751-752	132.24
赤染山	752-753-758	211.40
天神山	759	37.56
蛇籠山	760	73.27
神子原山	761-763	240.09
笛木山	764-765	221.03
附屬地	999	0.91

凡例	人工	天然	針葉樹林	針広混合林	広葉樹林	雑木林	山火防止林	水源涵養林	森林空間形成タイプ	快速復元タイプ	付帯地	官有地	雑種地	官造林	名称
針葉樹林	針広混合林	広葉樹林	雑木林	山火防止林	水源涵養林	森林空間形成タイプ	快速復元タイプ	付帯地	雑種地	官有地	雑種地	官造林	雑種地	官造林	名称

林班番号 701-740-743-750-753-755-758-766-999

凡例	
	崩壊土砂流出危険地区
	山腹崩壊危険地区