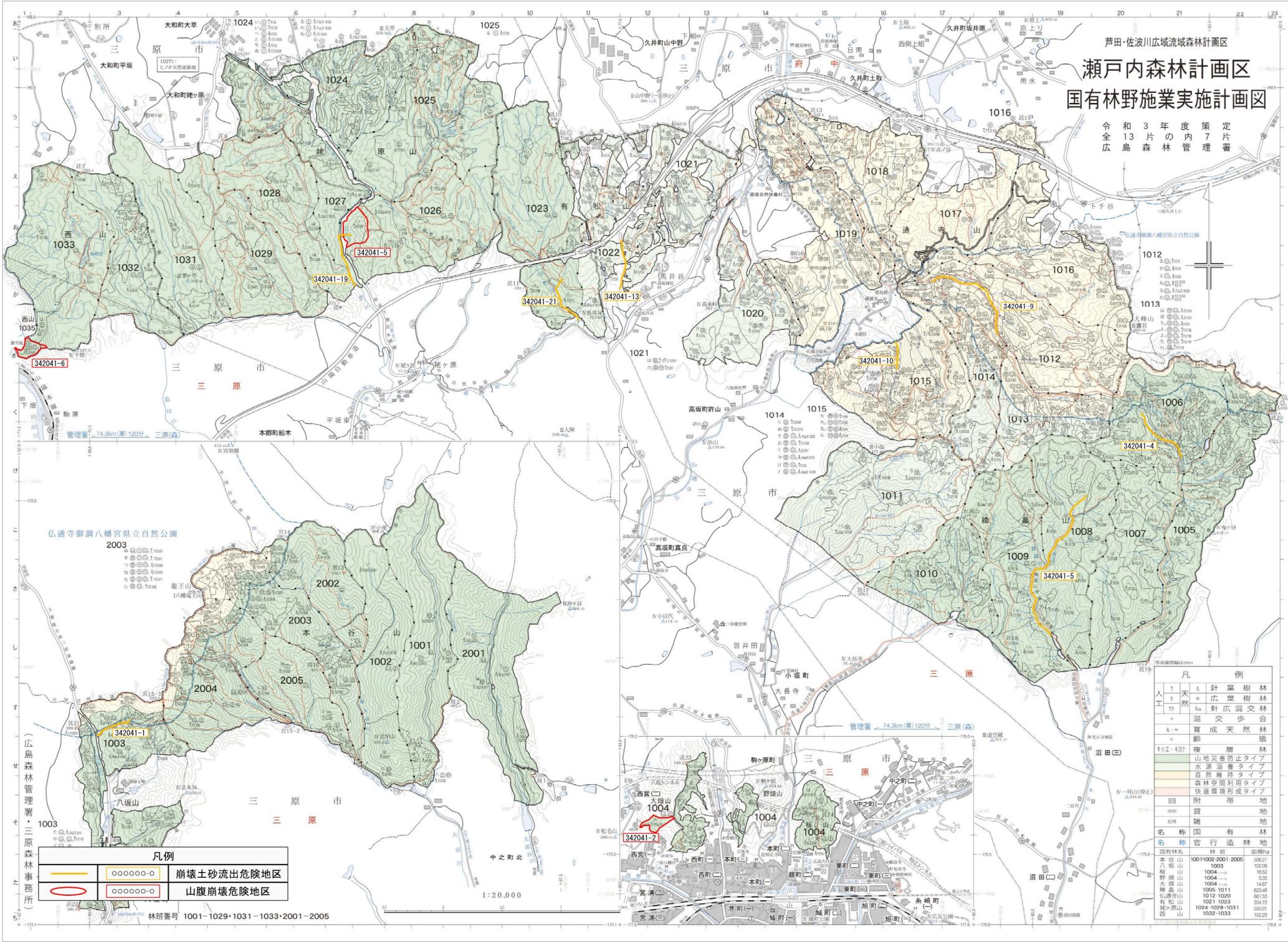


芦田・佐波川広域流域森林計画区  
**瀬戸内森林計画区**  
**国有林野施業実施計画図**

令和3年度策定片  
 全13片の内7片  
 広島森林管理署



凡例		例
人工	△	針葉樹林
天然	○	広葉樹林
性	△○	針広混交林
	△○	混交歩合
	△○	育成天然林
	△○	級
	△○	種
	△○	種
	△○	山地災害防止タイプ
	△○	水浸災害タイプ
	△○	自然維持タイプ
	△○	森林空間利用タイプ
	△○	快適環境形成タイプ
	△○	附帯地
	△○	貸地
	△○	雑地
名称国		国有林
名称官行		官行造林地
面積		面積
本谷山	1001-1002-2001-2005	509.27
坂山	1003	102.06
野山	1004-1004-1	16.52
野山	1004-1004-2	5.26
大畑山	1004-1004-3	14.67
横山	1005-1011	623.46
佐波山	1012-1020	693.55
有松山	1021-1023	294.72
佐波山	1024-1029-1031	553.01
西山	1032-1033	152.29

凡例	
	崩壊土砂流出危険地区
	山腹崩壊危険地区

林班番号 1001-1029-1031-1033-2001-2005

1:20,000

(広島森林管理署・三原森林事務所)