

芦田・佐波川広域流域森林計画区  
**瀬戸内森林計画区**  
**国有林野施業実施計画図**

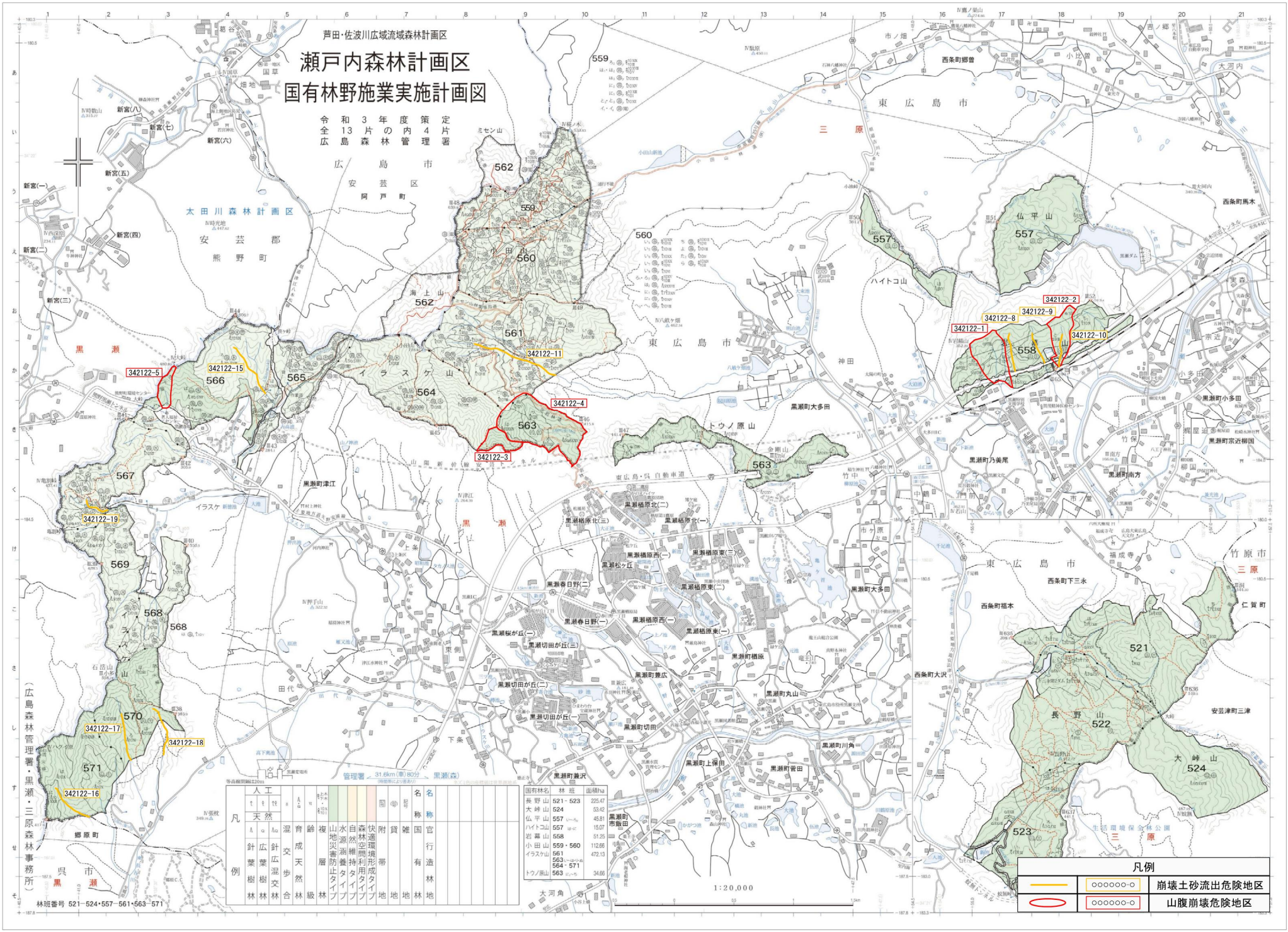
令和3年度策定  
 全広島森林管理4片署

凡例	人工	天然	針葉樹林	針広混交林	成歩合	育成層	複層	山地災害防止タイプ	水源涵養タイプ	自然環境維持タイプ	森林空間形成タイプ	付帯利用地	附帯地	官有地	雑種地	官有地	官有地	官有地
林	林	林	林	林	林	林	林	林	林	林	林	林	林	林	林	林	林	林

国有林名	林班	面積ha
長野山	521・523	225.47
大峰山	524	53.42
仏平山	557	46.81
八丁山	557	15.07
葛島山	558	51.26
小田山	559・560	112.86
イラスケ山	561	472.13
563	564・571	34.66
トウノ原山	563	34.66

国有林名	林班	面積ha
黒瀬橋原北(一)		
黒瀬橋原北(二)		
黒瀬橋原北(三)		
黒瀬橋原東(一)		
黒瀬橋原東(二)		
黒瀬橋原東(三)		
黒瀬松ヶ丘		
黒瀬春日野(一)		
黒瀬春日野(二)		
黒瀬松ヶ丘(一)		
黒瀬切田が丘(一)		
黒瀬切田が丘(二)		
黒瀬切田が丘(三)		
黒瀬町兼広		
黒瀬町切田		
黒瀬町上原田		
黒瀬町菅田		
黒瀬町丸山		
黒瀬町川角		

凡例	
	崩壊土砂流出危険地区
	山腹崩壊危険地区



林班番号 521・524・557・561・563・571