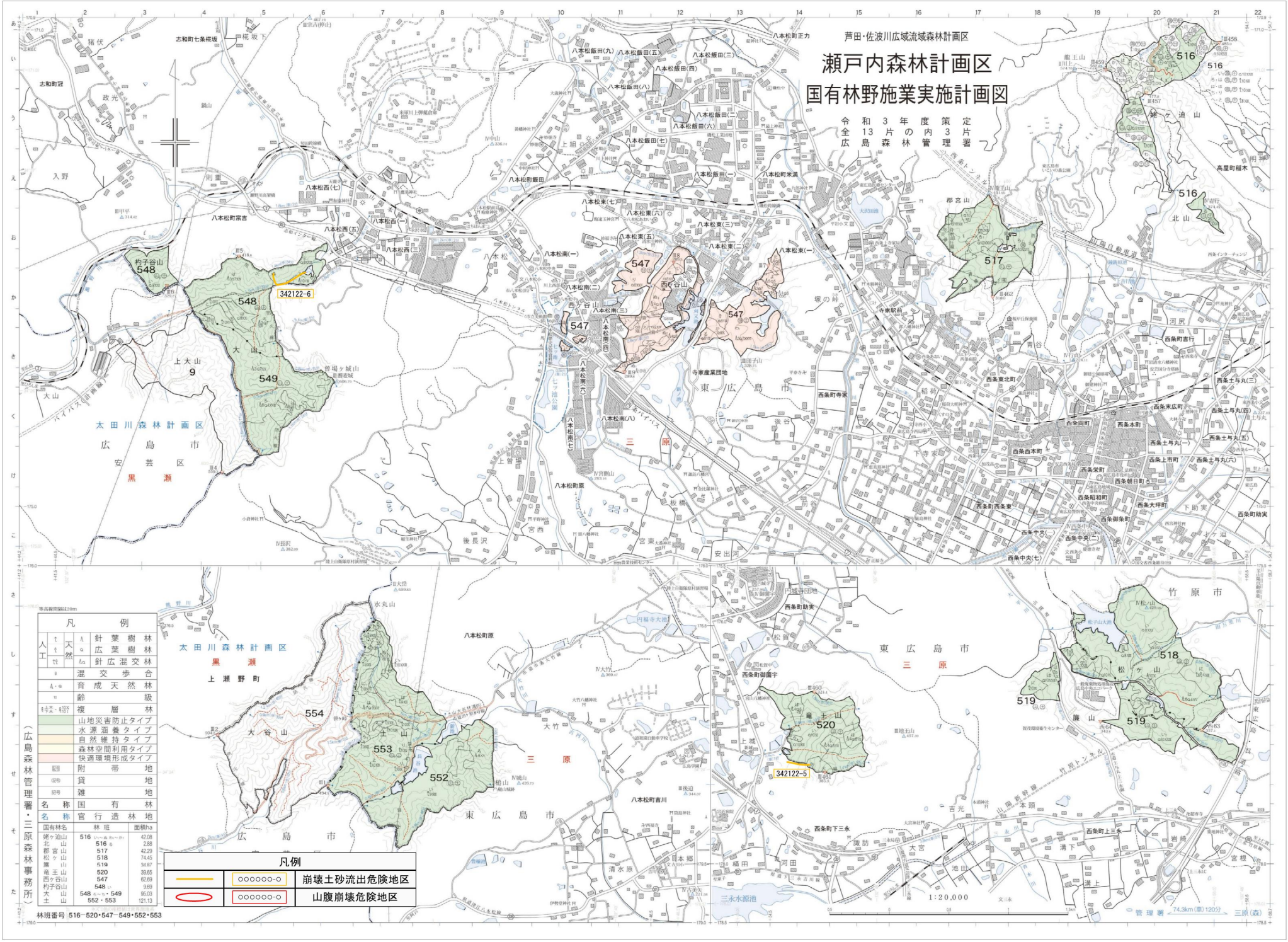


芦田・佐波川広域流域森林計画区  
**瀬戸内森林計画区**  
**国有林野施業実施計画図**

令和3年度策定  
 片の管理  
 令和3年度内  
 片の管理  
 令和3年度内  
 片の管理



凡例	
人工	天然
針葉樹林	広葉樹林
針広混交林	混交歩合
育成天然林	齢級
複層林	山地災害防止タイプ
	水源涵養タイプ
	自然維持タイプ
	森林空間利用タイプ
	快適環境形成タイプ
附帯地	雑地
雑地	雑地
名称	国有林
名称	官行造林地
国有林名	林種
面積	面積
備前山	516
北山	516 a
郡山	517
松ヶ山	518
龍王山	520
西ヶ谷山	547
杓子谷山	548
大山	548 a・b・c・d・e・f・g・h・i・j・k・l・m・n・o・p・q・r・s・t・u・v・w・x・y・z
大山	549
大山	552
大山	553
大山	554
大山	555

凡例	
	崩壊土砂流出危険地区
	山腹崩壊危険地区

林班番号 516・520・547・549・552・553

1:20,000