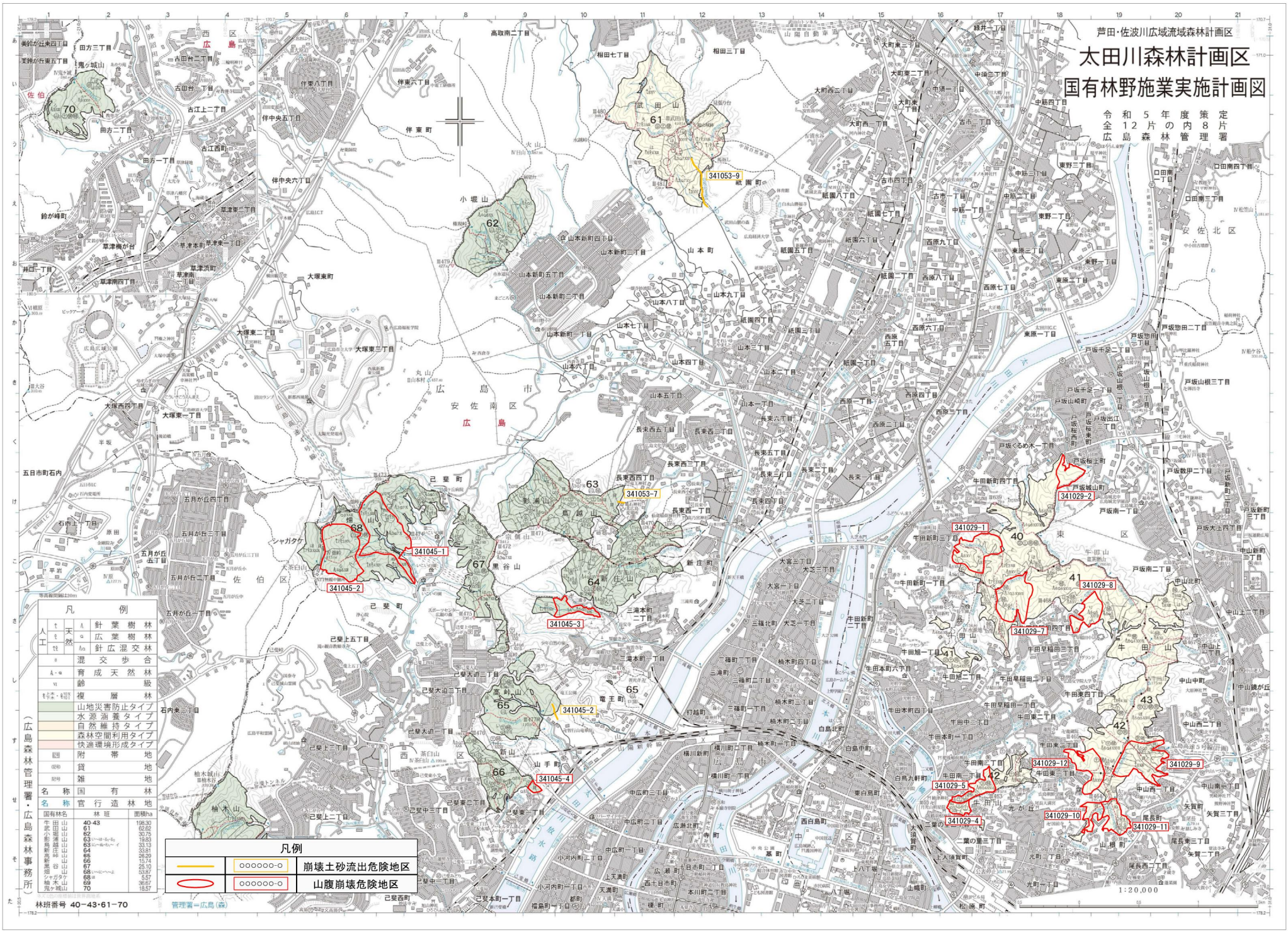


芦田・佐波川広域流域森林計画区
太田川森林計画区
国有林野施業実施計画図

令和5年度策定
 片内8片
 全12片
 広島森林管理署



凡例	
▲	針葉樹林
△	広葉樹林
▲△	針広混交林
■	混交歩
▲	育成天然林
▲	齢
▲	複層林
▲	山地災害防止タイプ
▲	水源涵養タイプ
▲	自然維持タイプ
▲	森林空間利用タイプ
▲	快適環境形成タイプ
▲	附帯地
▲	貸地
▲	雑地
▲	名称国有林
▲	名称官行造林地
▲	国有林名
▲	林班
▲	面積ha
▲	牛田山 198.30
▲	小栗山 61.92
▲	新山 63.57
▲	新山 63.19
▲	新山 64.38
▲	新山 64.29
▲	新山 64.67
▲	新山 64.15
▲	新山 64.55
▲	新山 68.53
▲	新山 68.55
▲	新山 69.39
▲	新山 70.18

凡例	
—	崩壊土砂流出危険地区
○	山腹崩壊危険地区