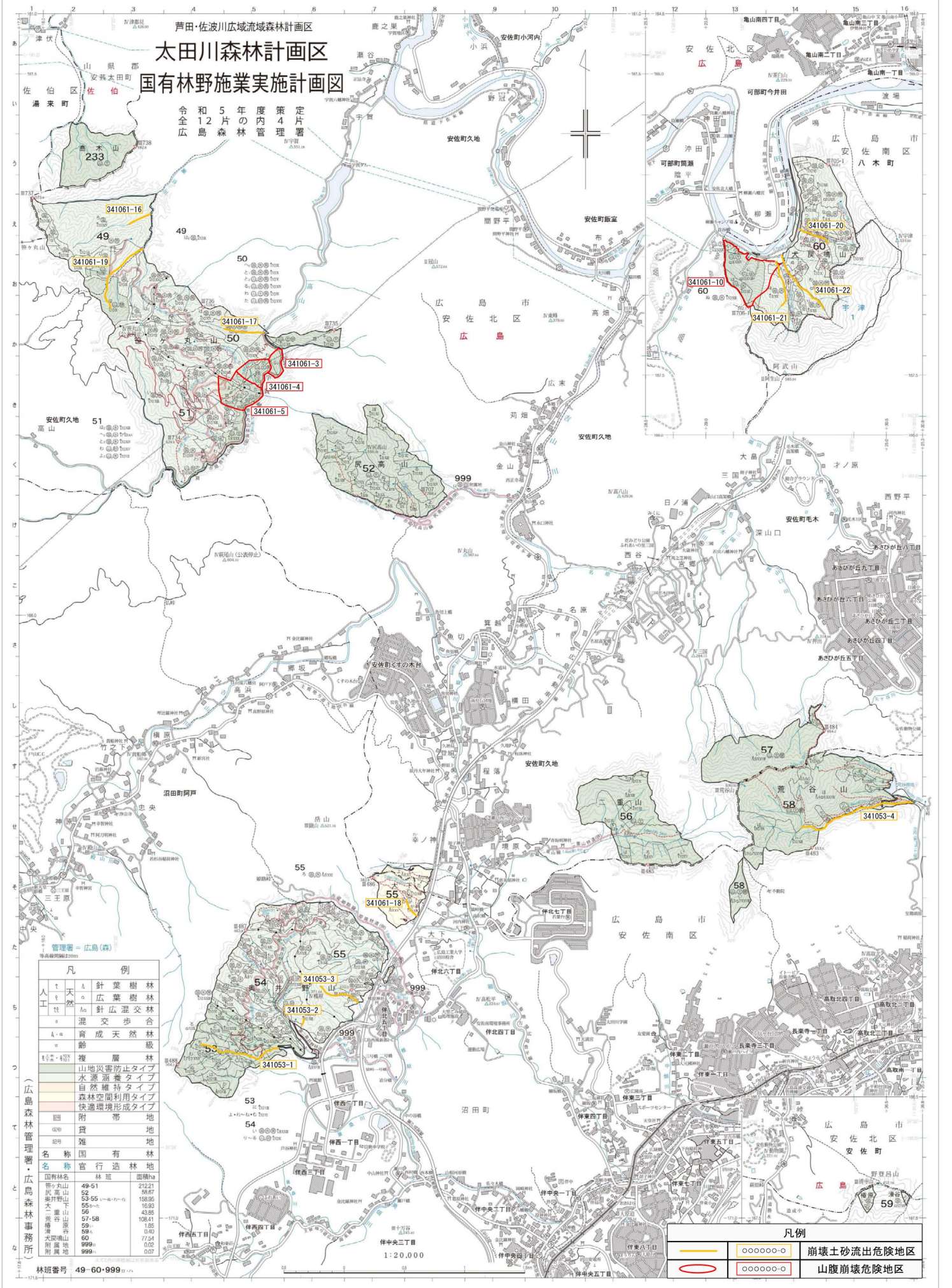


芦田・佐波川広域流域森林計画区
太田川森林計画区
国有林野施業実施計画図

令和5年度
 12片の
 広島森林
 管理
 策
 定
 片
 4
 片
 署



凡 例		
人工	針葉樹林	
天然	広葉樹林	
混交歩合	針広混交林	
年齢	育成天然林	
林種	複層林	
山地災害防止タイプ		
水源涵養タイプ		
自然維持タイプ		
森林空間利用タイプ		
快速環境形成タイプ		
附帯地		
貸地		
雑地		
その他		
名称 国有林		
名称 官行造林地		
国有林名	林道	面積ha
帯丸山	49-51	212.21
阿高山	52	28.67
東井野山	53-55	158.95
大	55-56	16.93
一	56	43.83
山	57-58	108.41
山	59	1.55
山	59	0.40
山	60	77.54
山	999	0.03
山	999	0.07

凡 例	
	崩壊土砂流出危険地区
	山腹崩壊危険地区

1:20,000

林班番号 49-60-999