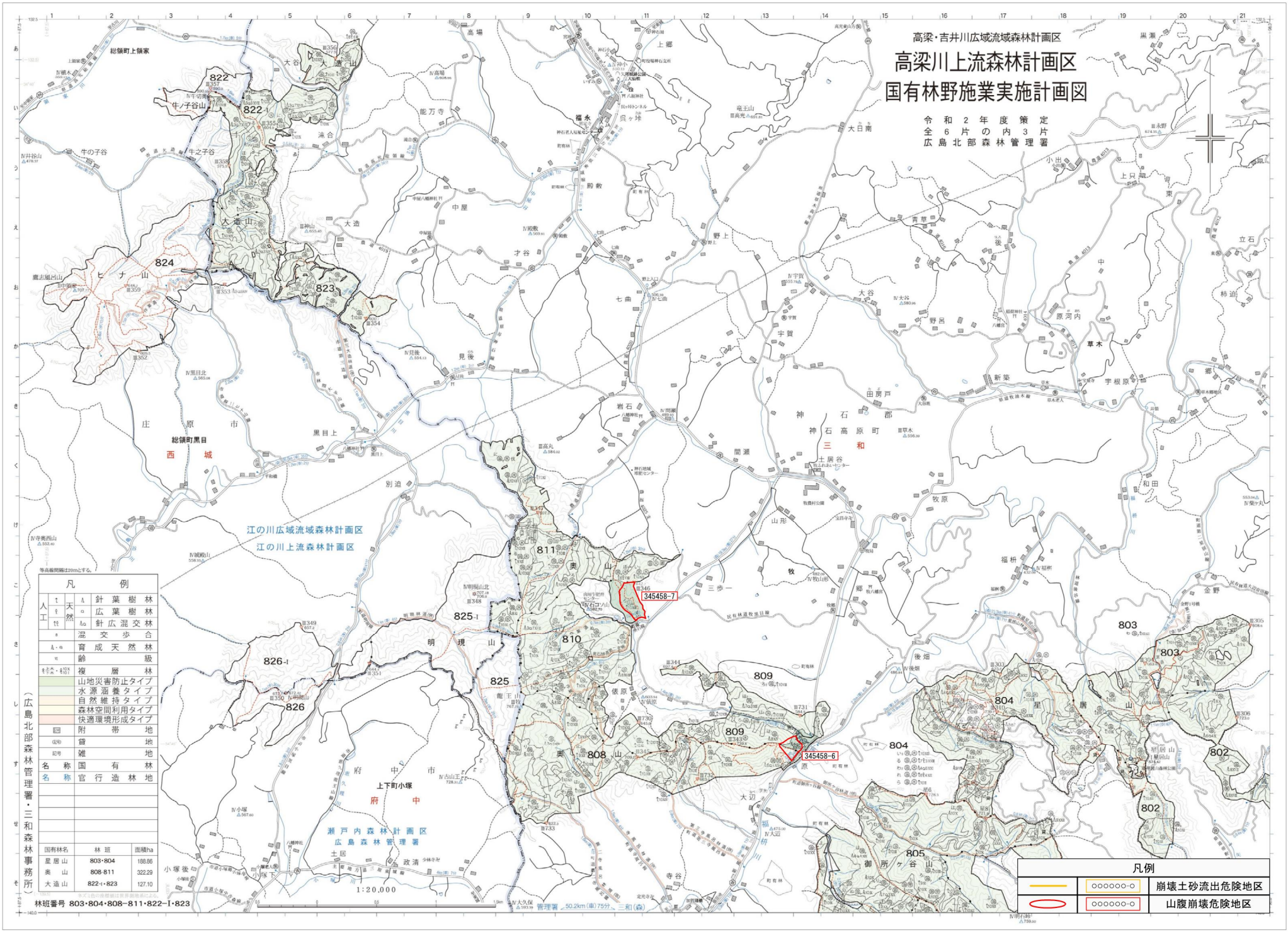


高梁・吉井川広域流域森林計画区
高梁川上流森林計画区
国有林野施業実施計画図

令和2年度策定
 全6片の内3片
 広島北部森林管理署



凡例		
人工	天然	
A	針葉樹林	
α	広葉樹林	
Ao	針広混交林	
※	混交歩合	
A・α	育成天然林	
※	齢級	
※	複層林	
※	山地災害防止タイプ	
※	水源涵養タイプ	
※	自然維持タイプ	
※	森林空間利用タイプ	
※	快適環境形成タイプ	
□	附帯地	
◎	管地	
◎	雑地	
◎	雑地	
名称	国有林	
名称	官行造林地	
国有林名	林班	面積ha
星原山	803-804	188.86
奥山	808-811	322.29
大迫山	822-1-823	127.10

凡例	
○	崩壊土砂流出危険地区
○	山腹崩壊危険地区

林班番号 803-804-808-811-822-1-823

1:20,000