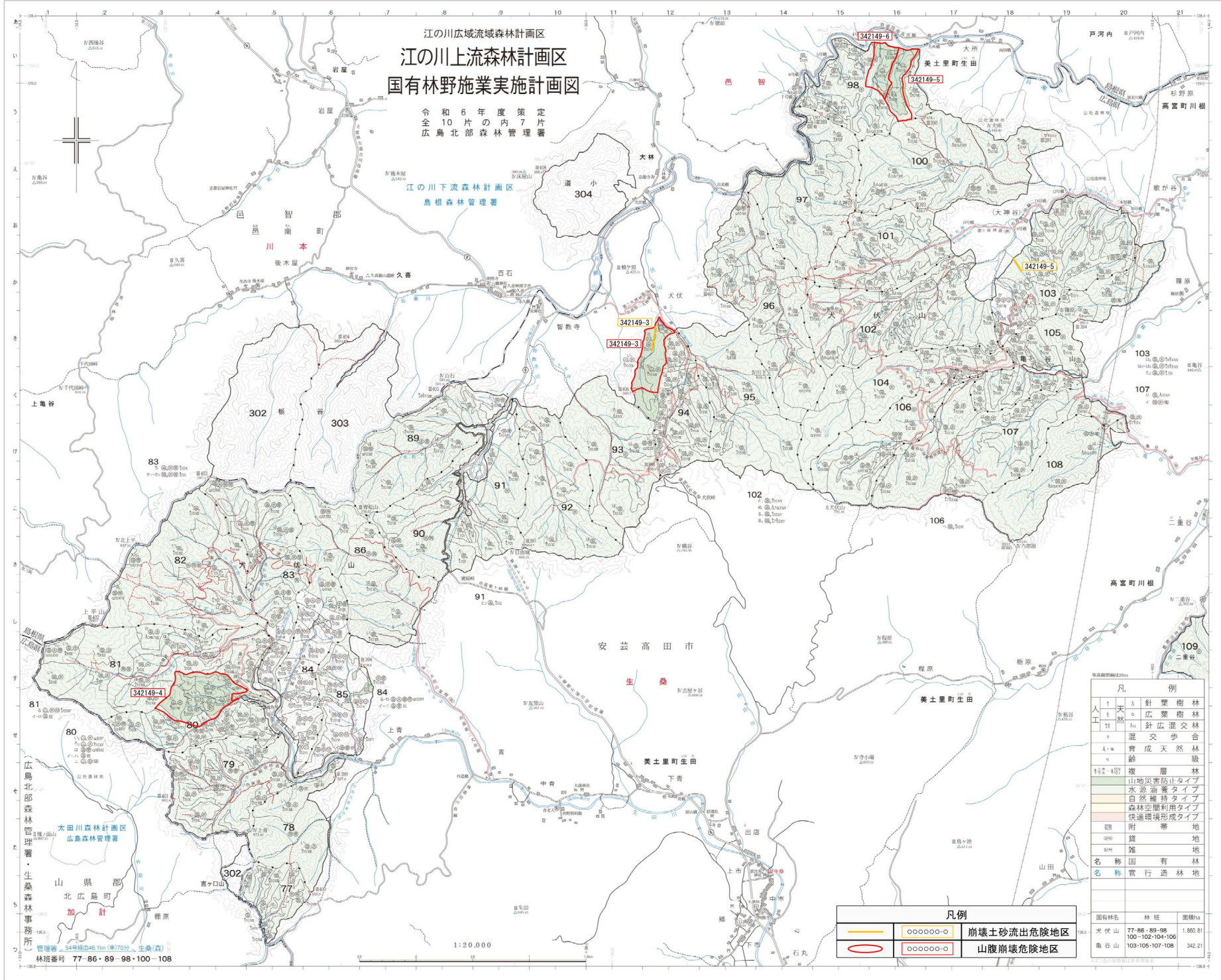


江の川広域流域森林計画区
 江の川上流森林計画区
 国有林野施業実施計画図

令和6年度策定
 全10片の内7片
 広島北部森林管理署

江の川下流森林計画区
 島根森林管理署



凡例	
人工	天然
針葉樹林	広葉樹林
針広混交林	混交歩合
育成天然林	齢
複層林	山地災害防止タイプ
水源涵養タイプ	自然維持タイプ
森林空間利用タイプ	快速環境形成タイプ
附帯地	雑地
国有林名	林班
面積ha	

凡例	
崩壊土砂流出危険地区	山腹崩壊危険地区

林班番号 77・86・89・98・100・108

1:20,000