

江の川流域流域森林計画区
江の川上流森林計画区
国有林野施業実施計画図

令和6年度策定
 全10片の内4片
 広島北部森林管理署

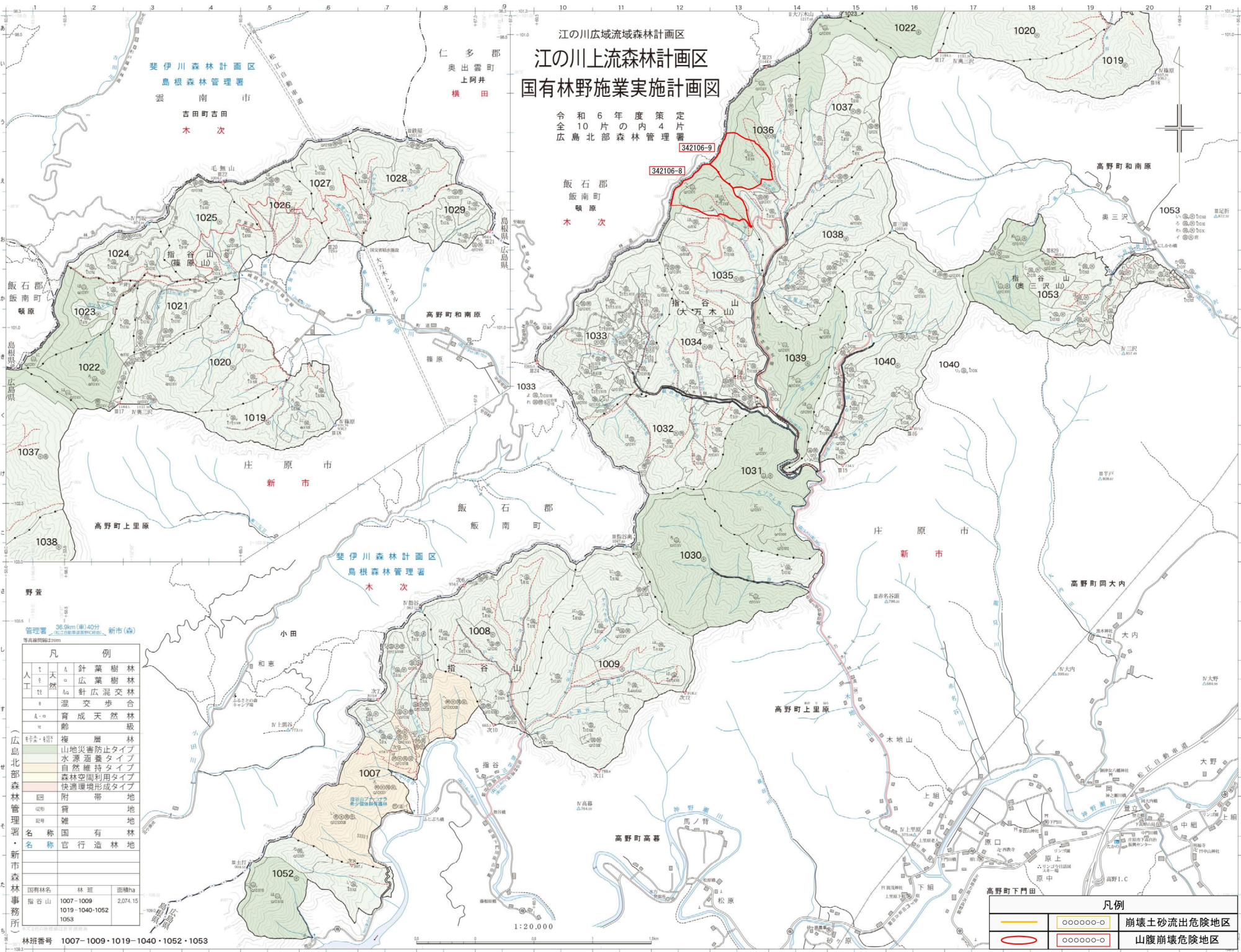
342106-9

342106-8

飯石郡
 飯南町
 頓原
 木次

斐伊川森林計画区
 島根森林管理署
 雲南市
 吉田町吉田
 木次

仁多郡
 奥出雲町
 上阿井
 横田



管理署 36.9km(車)40分
 等高線間隔20m

凡例	
人工	天然
t	針葉樹林
o	広葉樹林
lo	針広混交林
8	湿交歩合
A・a	育成天然林
st	齢級
林	複層林
山	山地災害防止タイプ
水	水源涵養タイプ
自	自然維持タイプ
森	森林空間利用タイプ
林	快適環境形成タイプ
管	附帯地
理	貸地
署	雑用地
・	名称国有林
新	名称官行造林地
市	
森	
林	
事	
務	
所	
林	国有林名
班	林班
面	面積ha
指	指谷山 1007-1009 2,074.15
山	1019-1040・1052 1053
林	
班	
番	
号	
林	1007・1009・1019・1040・1052・1053

凡例	
	崩壊土砂流出危険地区
	山腹崩壊危険地区

1:20,000