

江の川広域流域森林計画区
江の川上流森林計画区
国有林野施業実施計画図

令和6年度策定
 全10片の内3片
 広島北部森林管理署

斐伊川森林計画区
 島根森林管理署

仁多郡
 東出雲町

横田

上阿井

小馬木

比和町森脇

庄原市

新市

比和町比和

比和谷

比和町比和

比和町比和

比和町比和

比和町比和

比和町比和

比和町比和

比和町比和

比和町比和

比和町比和

比和町比和

比和町比和

比和町比和

比和町比和

比和町比和

比和町比和

比和町比和

比和町比和

比和町比和

比和町比和

比和町比和

比和町比和

比和町比和

比和町比和

比和町比和

比和町比和

比和町比和

比和町比和

比和町比和

比和町比和

比和町比和

比和町比和

比和町比和

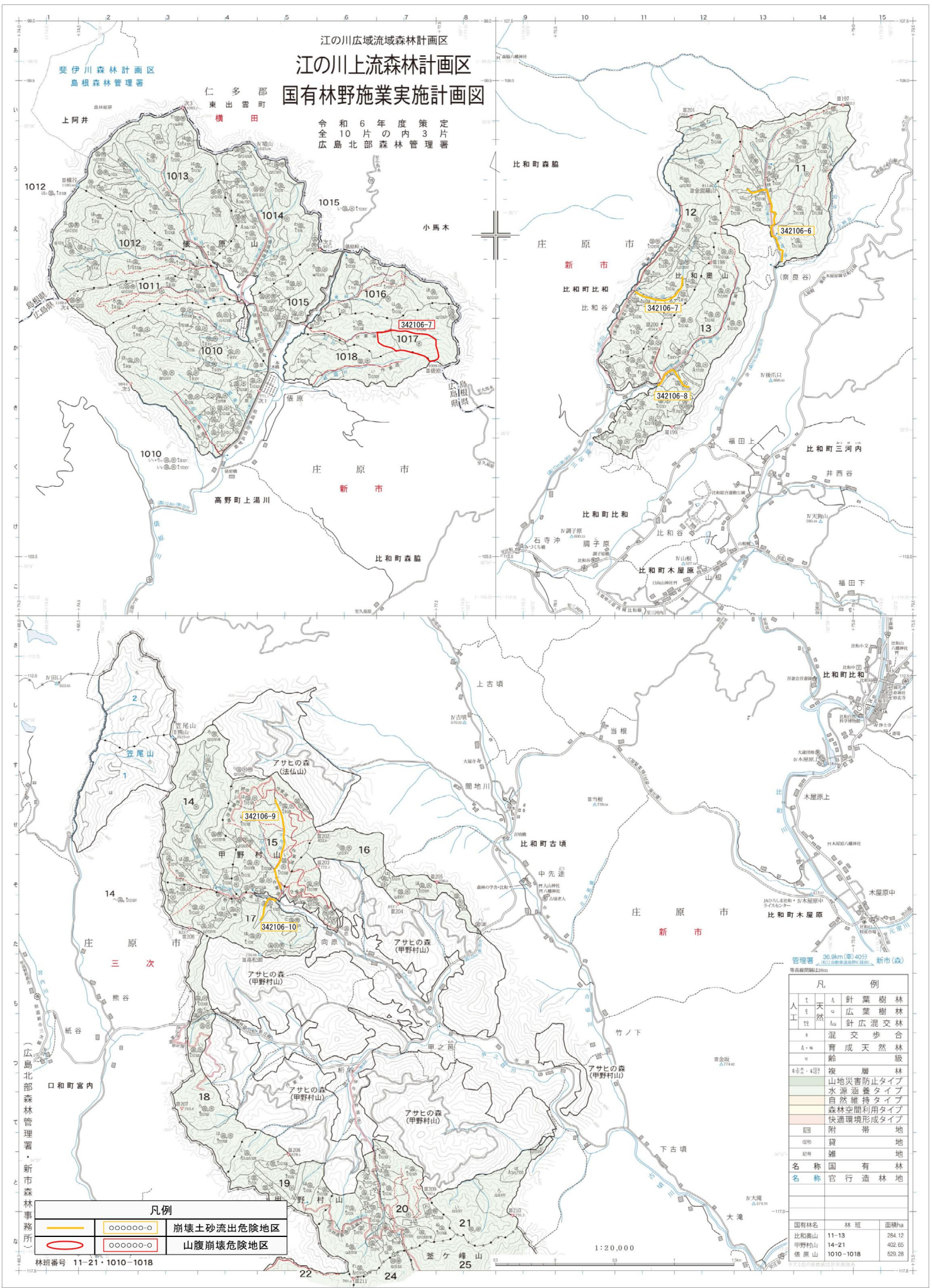
比和町比和

比和町比和

比和町比和

比和町比和

比和町比和



管理署 36.9km (車140分) 新市(森)
 等高間隔10m

凡例	
人	針葉樹林
自	天然
林	広葉樹林
地	針広混交林
質	混交歩合
育	育成天然林
成	齢
天	複層林
然	4+2・4級
林	山地災害防止タイプ
	水源涵養タイプ
	自然維持タイプ
	森林空間利用タイプ
	快適環境形成タイプ
	附帯地
	貸地
	雑地
	国有林
	名称官庁造林地

凡例	
○	崩壊土砂流出危険地区
○	山腹崩壊危険地区

林班番号 11-21・1010-1018

国有林名	林班	面積ha
比和奥山	11-13	254.12
甲野村山	14-21	422.65
横原山	1010-1018	529.28

1:20,000