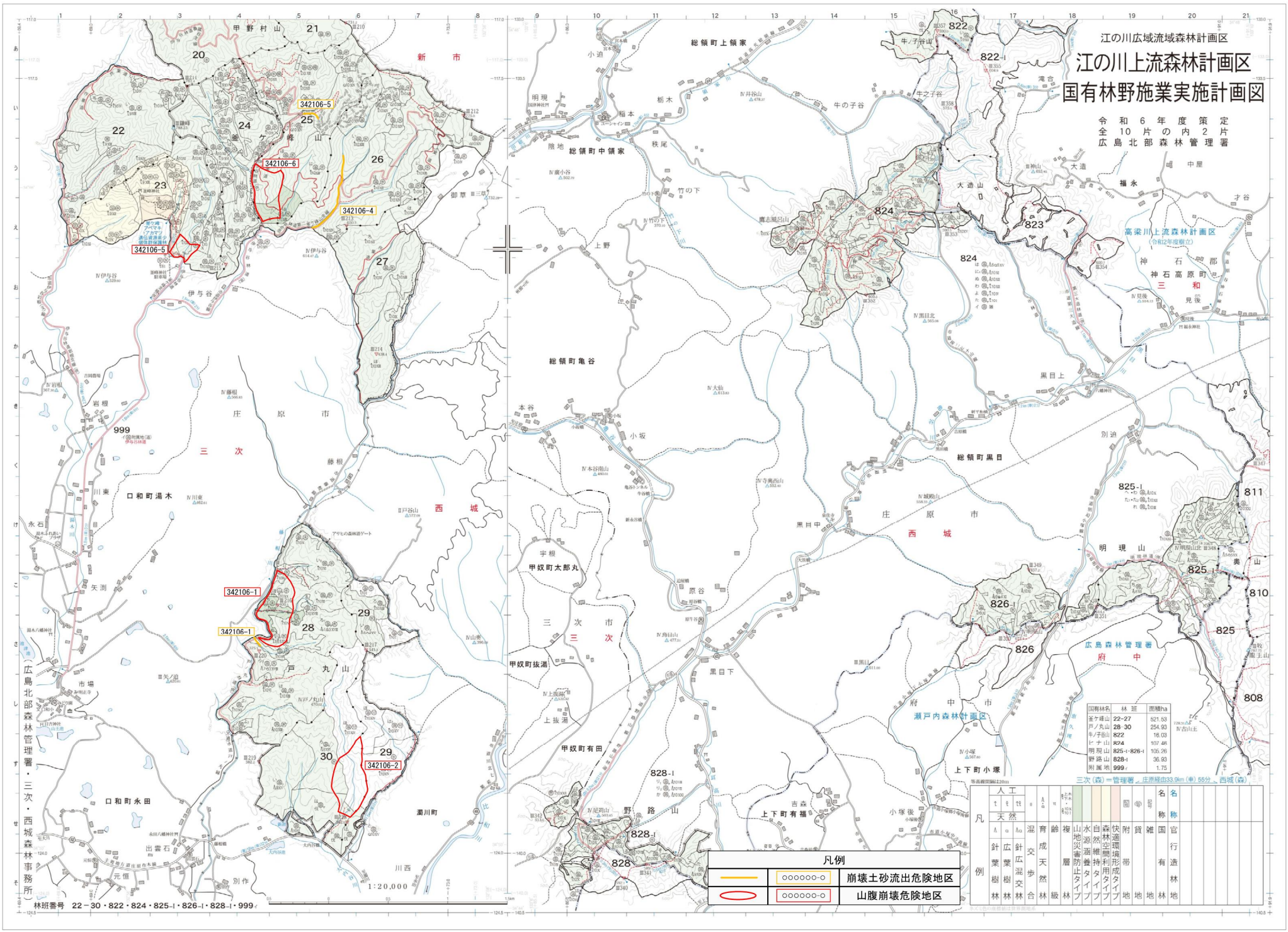


江の川広域流域森林計画区
江の川上流森林計画区
国有林野施業実施計画図

令和6年度策定
 全10片の内2片
 広島北部森林管理署



図例林名	林班	面積ha
金ヶ丸山	22-27	521.53
牛ノ子山	28-30	254.93
牛ノ子山	822	16.03
明現山	824	107.48
野路山	825-1・826-1	105.26
利根川	828-1	36.93
利根川	999	1.75

凡例

		崩壊土砂流出危険地区
		山腹崩壊危険地区

人工	天然	針葉樹林	広葉樹林	混交林	青森	杉	檜	柳	山地災害防止タイプ	水源涵養タイプ	自然環境維持タイプ	快速環境形成タイプ	附帯地	官有林	国有林	官有林	官有林
針葉樹林	広葉樹林	混交林	青森	杉	檜	柳	山地災害防止タイプ	水源涵養タイプ	自然環境維持タイプ	快速環境形成タイプ	附帯地	官有林	国有林	官有林	官有林	官有林	官有林

林班番号 22・30・822・824・825-1・826-1・828-1・999