

立入禁止区域図

高津川広域流域森林計画区
高津川森林計画区
国有林野施業実施計画図

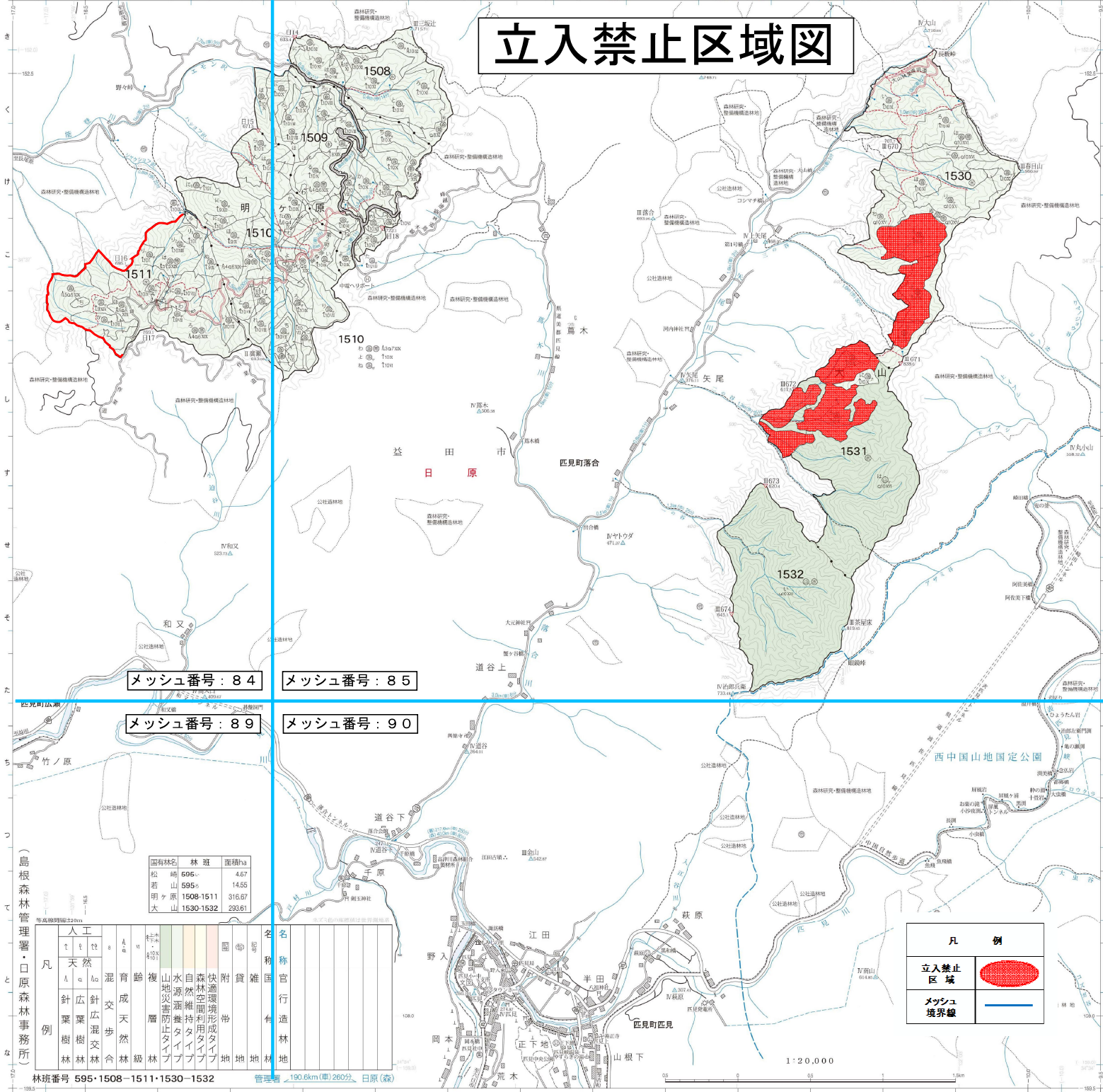
令和5年度策定
全島9片の管内
森林管理1片



凡 例	
立入禁止区域	
メッシュ境界線	

メッシュ番号：78内

立入禁止区域図



メッシュ番号：84

メッシュ番号：85

メッシュ番号：89

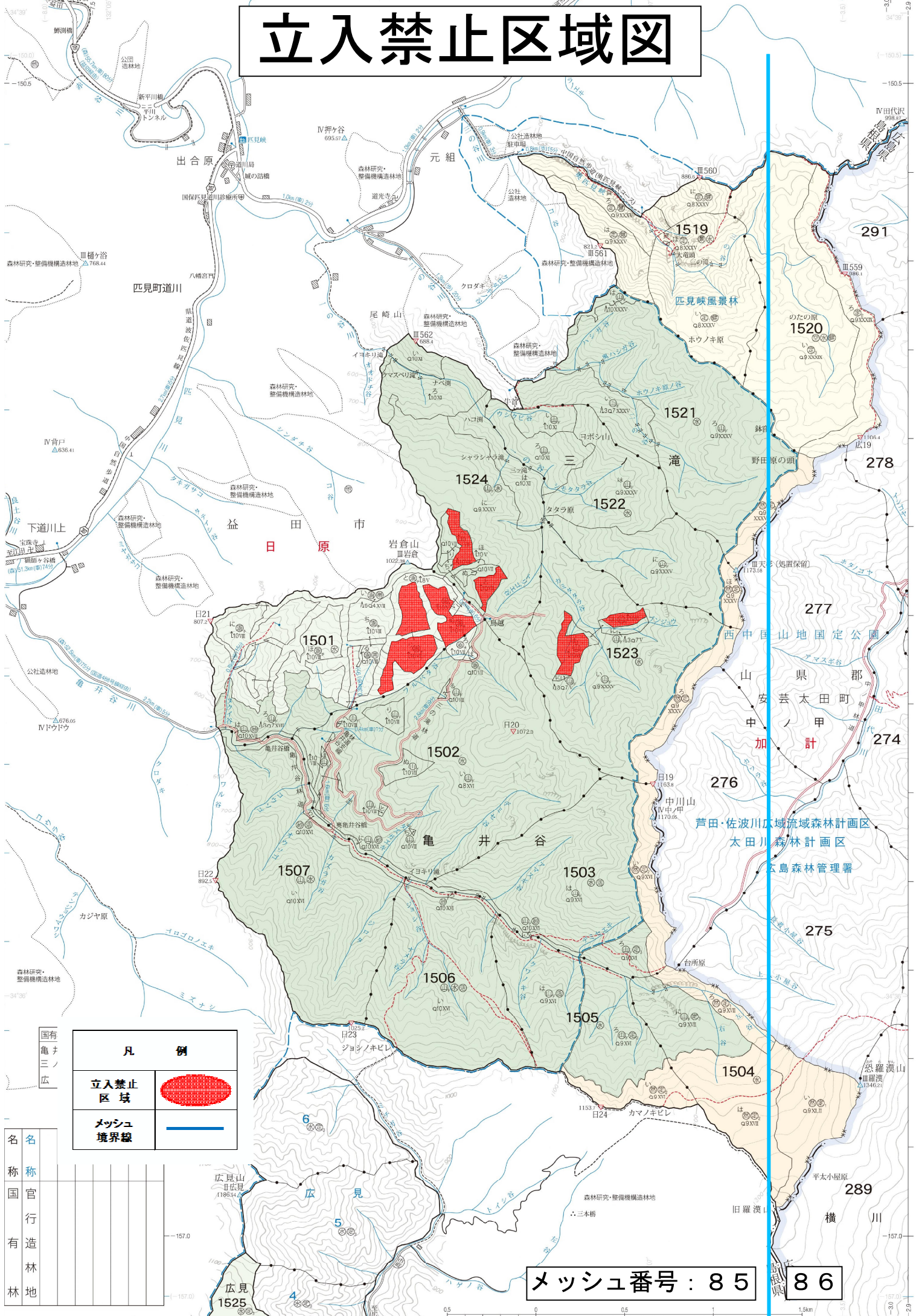
メッシュ番号：90

国有林名	林班	面積ha
松崎	606	4.67
若山	595	14.55
明ヶ原	1508-1511	316.67
大山	1530-1532	293.61

凡例	人工林	天然林	混交林	育成林	山地災害防止林	水源涵養林	自然環境維持林	快速環境形成林	附帯地	雑種地	官道	行進林	造林	地
針栗樹林	針広混交林	針広混交林	針広混交林	針広混交林	針広混交林	針広混交林	針広混交林	針広混交林	針広混交林	針広混交林	針広混交林	針広混交林	針広混交林	針広混交林

凡例	
立入禁止区域	
メッシュ境界線	

立入禁止区域図



凡 例	
立入禁止区域	
メッシュ境界線	

名称	官称	行政	有造	林地

メッシュ番号： 85 86