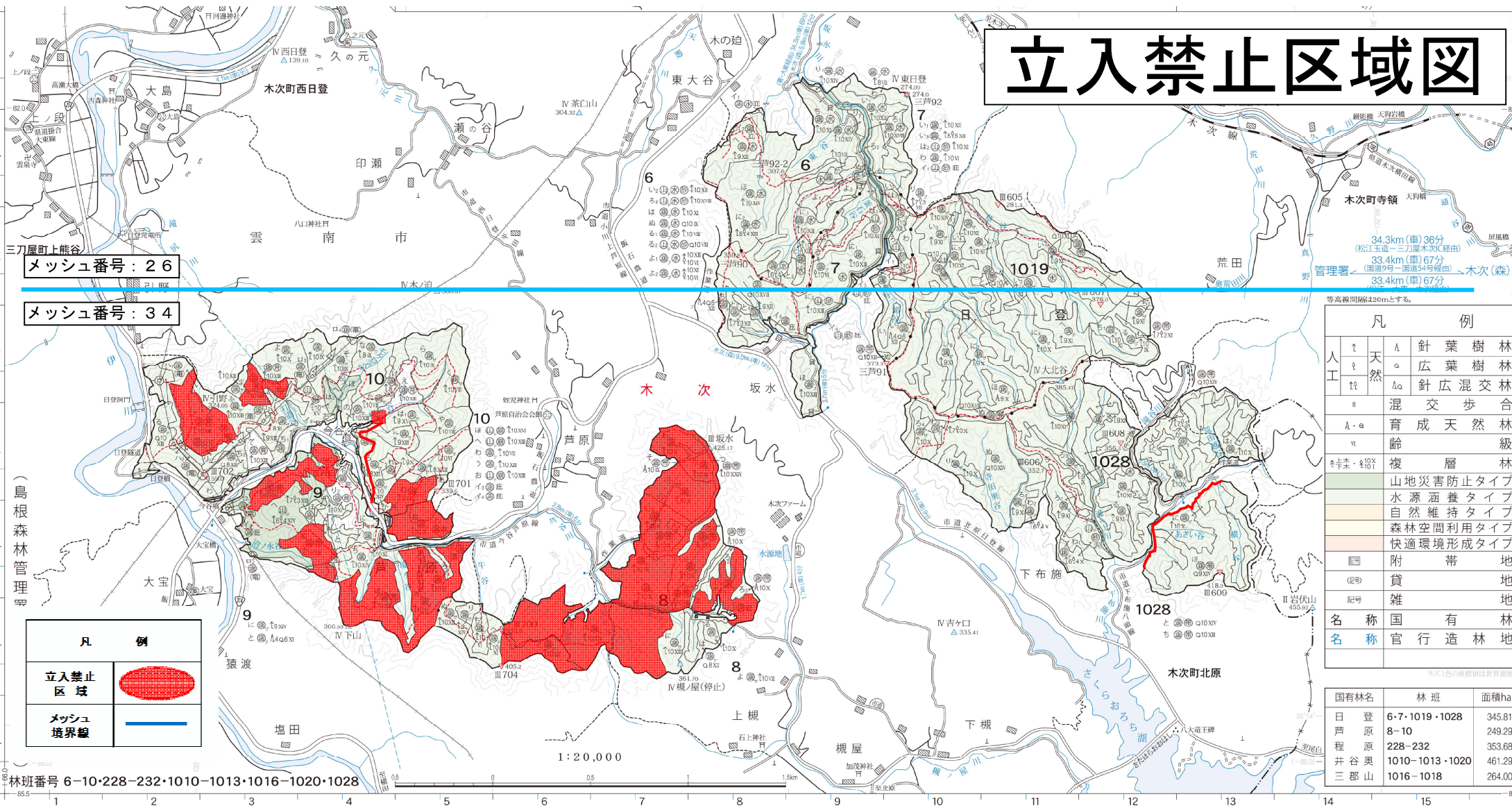


立入禁止区域図



メッシュ番号：26

メッシュ番号：34

凡 例	
立入禁止区域	
メッシュ境界線	

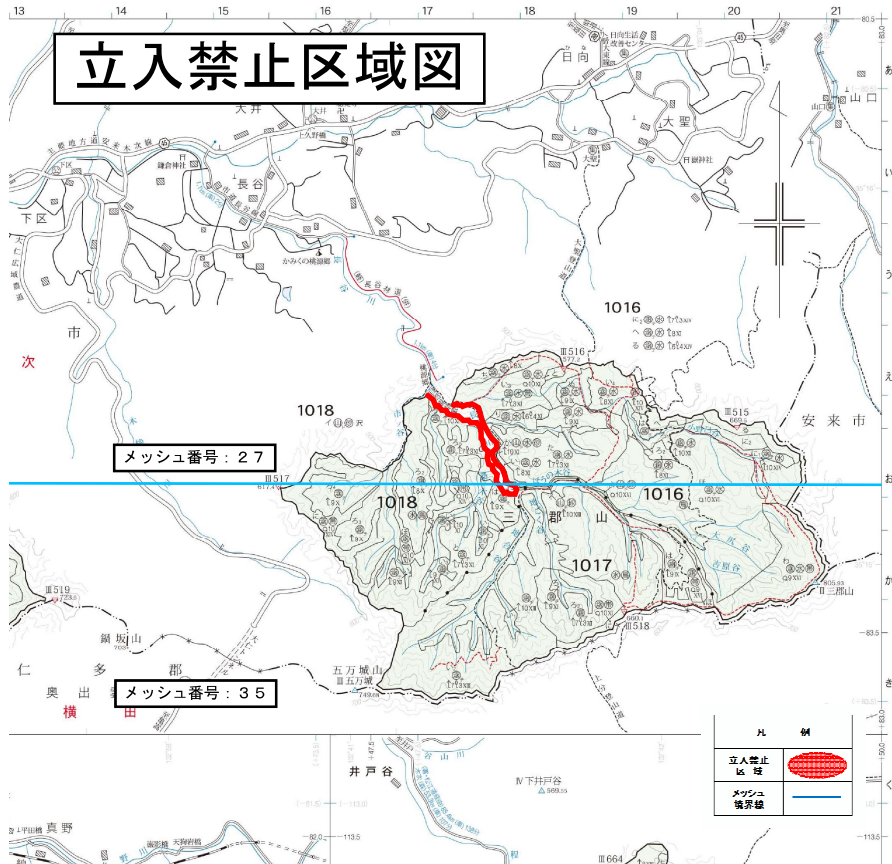
凡 例	
人	↑ 天然
工	△ 針葉樹林
	○ 広葉樹林
	□ 針広混交林
	◇ 混交歩合
	△ 育成天然林
	▽ 齡 級
	◆ 複層林
	■ 山地災害防止タイプ
	□ 水源涵養タイプ
	◇ 自然維持タイプ
	○ 森林空間利用タイプ
	△ 快適環境形成タイプ
	□ 附帯地
	△ 貸地
	▽ 雑地
名称	国有林
名称	官行造林地

国有林名	林 班	面積ha
日 登	6・7・1019・1028	345.81
芦 原	8-10	249.29
程 原	228-232	353.68
井 谷 奥	1010-1013・1020	461.29
三 郡 山	1016-1018	264.00

林班番号 6-10・228-232・1010-1013・1016-1020・1028

1:20,000

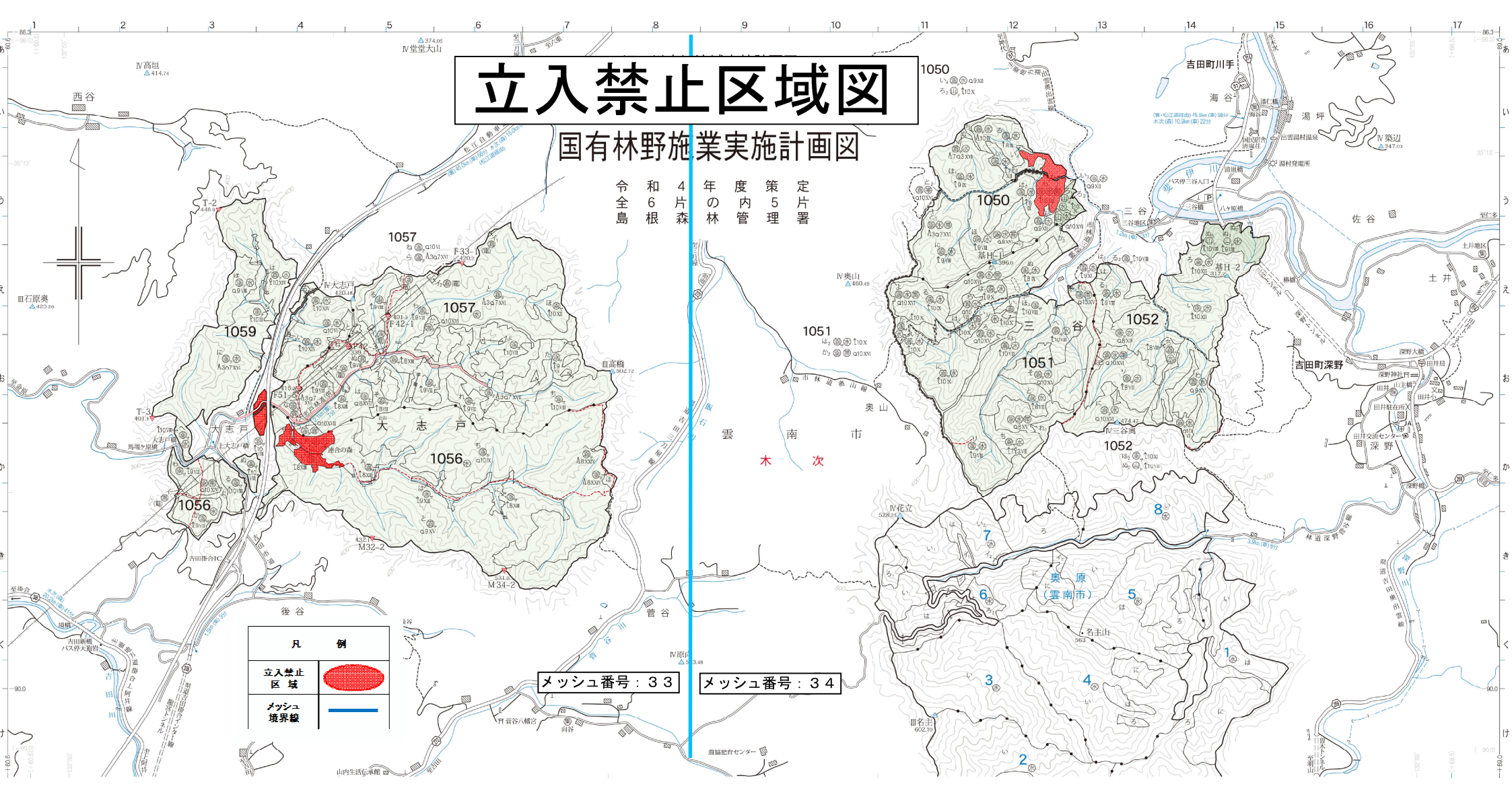
立入禁止区域図



立入禁止区域図

国有林野施業実施計画図

令和6年度
4片の
森林管理
策5片
令全島



凡例	
立入禁止区域	
メッシュ境界線	

メッシュ番号：33

メッシュ番号：34



立入禁止区域図

メッシュ番号：32

メッシュ番号：33

メッシュ番号：40

メッシュ番号：41

凡 例	
立入禁止区域	
メッシュ境界線	

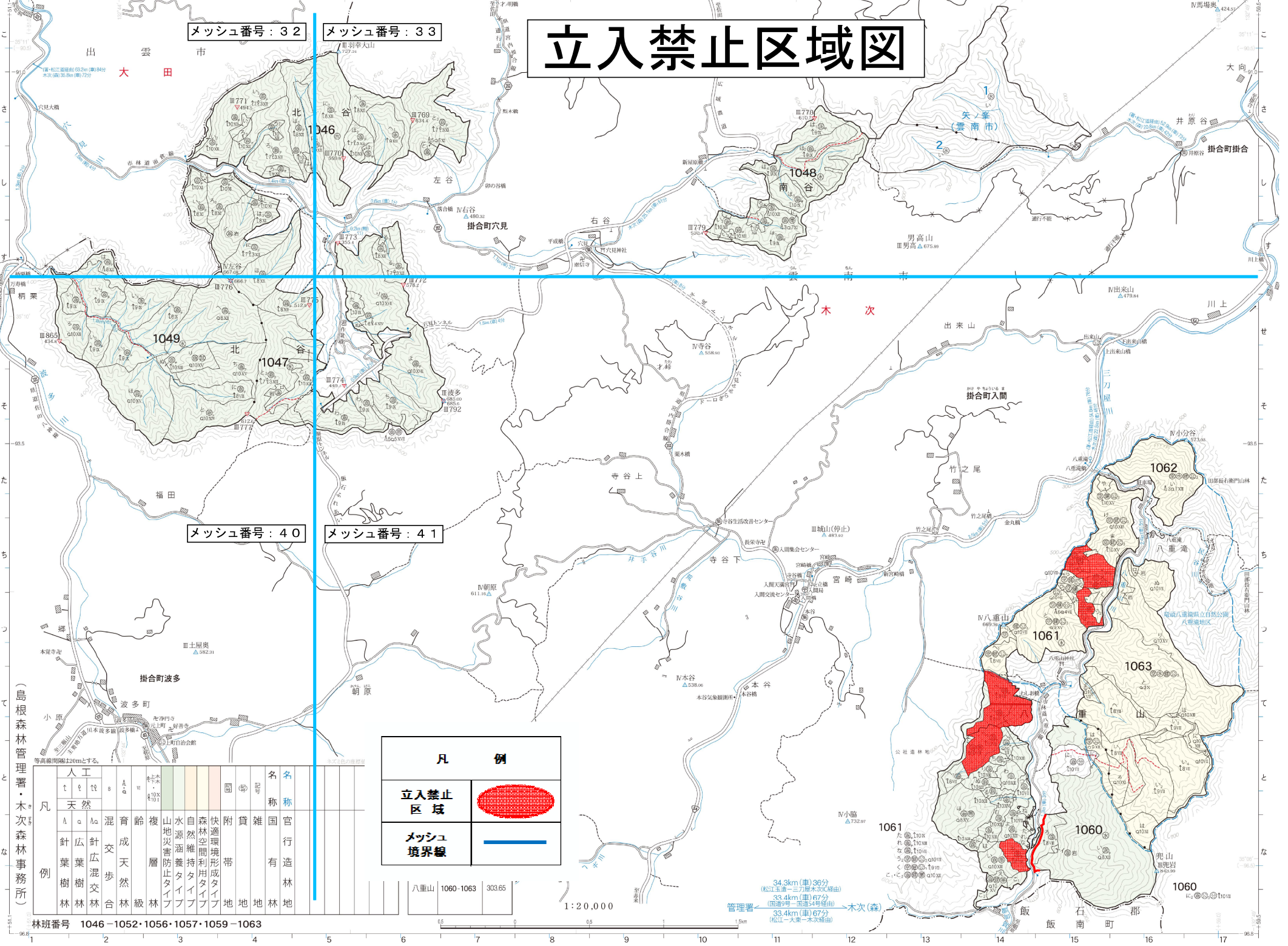
凡	人工		天然		針葉樹林	広葉樹林	針広混交林	歩合天然林	育齢層	複層	山地災害防止タイプ	水源涵養タイプ	自然維持タイプ	森林空間利用タイプ	快適環境形成タイプ	附帯地	貸地	雑地	名称有	官庁行	名官	名官	
	t	e	t	A																			v
例	針	葉	針	葉	林	林	林	林	林	林	林	林	林	林	林	林	林	林	林	林	林	林	林

八重山	1060-1063	303.65
-----	-----------	--------

1:20,000

34.3km(車)36分
 (松江玉置—三刀屋木次(経由))
 33.4km(車)67分
 (因島砂原—因島4号経由)
 33.4km(車)67分
 (松江—大東—木次(経由))

林班番号 1046・1052・1056・1057・1059・1063



(島根森林管理署・木次森林事務所)