



せんつうざん
冬の船通山国有林（奥出雲町）

令和8年度 島根森林管理署重点取組事項



さんべざん
三瓶山国有林（大田市）



国有林の現地検討会
せんつうざん
船通山国有林（奥出雲町）



曲山山腹工事
まがりやま
曲山国有林（美郷町）



近畿中国森林管理局 島根森林管理署

令和8年度 島根森林管理署重点取組事項について

目次

- | | | |
|---|---------------|-----|
| 1 | 森林・林業施策推進への貢献 | P 1 |
| 2 | 公益重視の管理経営 | P 3 |
| 3 | 民国連携及び民有林支援 | P 7 |



1 森林・林業施策推進への貢献

(1) 低コスト・省力化造林作業に関する取組成果等の普及

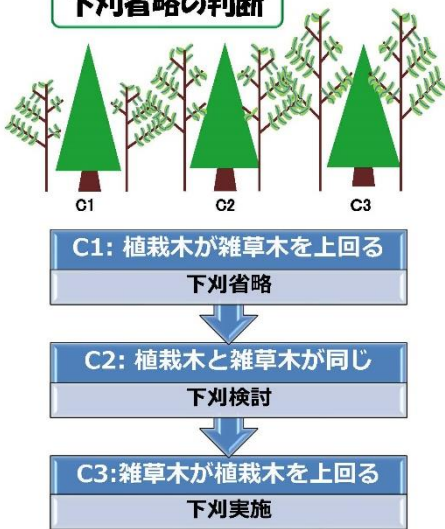
- 「新しい林業」の実現に向けた実証課題の取組成果を取りまとめ、公表します
- 現地検討会等を通じて実証の取組成果を民有林関係者の方々へ発信し、林業の収益性向上に貢献します
- 再造林の推進に向けたシカ被害対策を実します

下刈りの省力・削減の取組

植栽木と雑草木の競合状態を見極めながら、下刈りを省略し、トータルで3回以下に削減することを目標に取り組みます。

また、労務負担の軽減等に効果があるとされる冬下刈りを導入し、下刈り時期の弾力化に取り組みます。

下刈り省略の判断



冬下刈りの作業
よもぎやま
艾山国有林 (美郷町)

図：下刈りの目安
C区分判定

低コスト防護柵の取組

低コスト防護柵の取組として、防護網の資材を従来使用しているステンレス入りの防護網ではなく、ホームセンター等で購入可能なアニマルネット網を使用した、防護柵の設置に取り組みます。

島根森林管理署では、令和4年度から再造林地でのアニマルネット網を使用しており、現地検討会の開催等により、民有林関係者へ普及を行います。



低コスト柵 アニマルネット網
(目合：約16mm)



従来型 ステンレス入り網
(網目：10cm)

せんつうざん
船通山国有林 (奥出雲町)

(2) 地域と一体となった鳥獣被害対策の展開

- 地域と連携した鳥獣被害対策を行います
- 小林式誘引捕獲法を含むシカ被害対策を、民有林等へ展開していきます

シカ被害対策

島根県と島根森林管理署とは、「有害鳥獣駆除に係る協定」に基づき国有林内での共同駆除として、連携したシカ捕獲事業を行い、県内のシカ生息区域の拡大防止に取り組みます。

また、島根県内の国有林内において、シカの生息調査として自動撮影カメラを設置し、生息地域の把握を行い、撮影されたデータを関係機関へ提供を行うことにより、シカ被害対策に取り組みます。



くくりわな設置
たていわ
立岩国有林（邑南町）



自動撮影カメラ（シカ親子撮影）
たていわ
立岩国有林（邑南町）

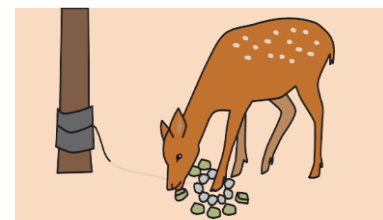
小林式誘引捕獲法

くくりわなを使用した新たなシカ誘引捕獲法として、林野庁職員が考案した捕獲方法で「くくりわな」の周囲に石や誘引するための餌をドーナツ状に設置し、シカの前足がわなにかかる捕獲方法です。

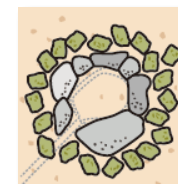
初心者でも簡単で効率良く捕獲できる手法として、現地検討会の開催等により普及に取り組みます。



くくりわな設置実演
（小林式誘引捕獲法）
せんつうざん
船通山国有林（奥出雲町）



捕獲のイメージ



わな設置イメージ

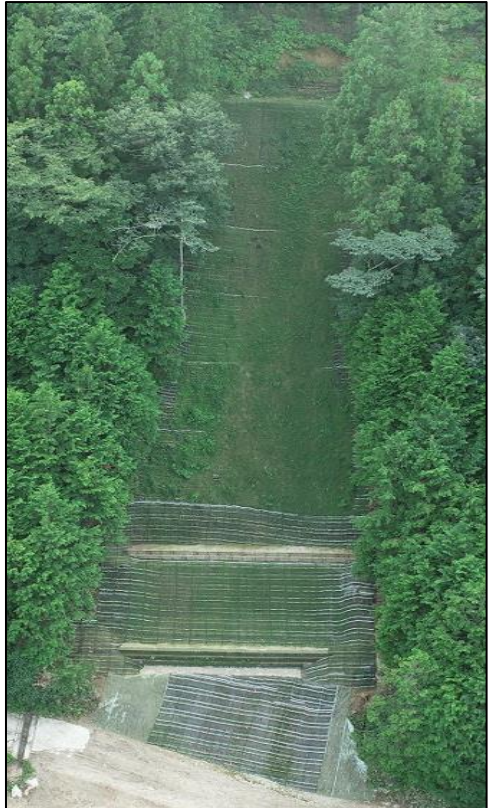
2 : 公益重視の管理経営

(1) 国土保全に向けた対策

- 激甚化・頻発化する気象災害等により被災した箇所について復旧対策を進めます
- 発災時には被害情報の収集などの初動対応や被災箇所の復旧に迅速に取り組みます

多様化する災害に対応した治山対策

豪雨等で荒廃した森林を溪間工や山腹工などの治山工事により整備し、水土保持機能が低下した森林では本数調整伐等の森林整備を行うなど保安林機能の維持・向上に向けた森林整備等を計画的に進め、地域の安全・安心の確保に努めます。



曲山山腹工事
まがりやま
曲山国有林（美郷町）

流域治水と連携した国土強靱化対策

気候変動による降雨量の増大や水害の激甚化・頻発化が予測されていることから、河川流域全体のあらゆる関係者と協働し、流域全体で水害を軽減させる「流域治水プロジェクト」において各機関が情報共有し災害を防ぐ・減らすための対策を実施します。



流域治水プロジェクト
(国土交通省HPから引用)



完成した治山施設（鋼製棒谷止）
かばたにやま
栴谷山国有林（吉賀町）

(2) 木材の安定供給

○木材を公募により選定された協定相手に安定的に供給する「安定供給システム販売」を実施し、地域の木材需要者のニーズに応えます

木材の安定供給の推進

事業により生産した木材については、市場への委託販売や製材工場等との協定締結によるシステム販売を進め、年間を通じた計画的な供給に努めます。



委託販売の市売り（せり）の様子
株式会社出雲木材市場（出雲市）



システム販売材（原料材）
ほどはら
程原国有林（美郷町）

国有林野事業における木材利用

林地の地表侵食を防止等のために設ける筋工を、間伐で発生した現地発生材を利用し木材利用の促進に努めています。



丸太筋工（間伐木利用）
ばかくやま
馬角山国有林（吉賀町）

(3) 森林整備の着実な実施

- 温暖化対策として間伐を着実に実施します
- 花粉発生源対策として、特定苗木の植栽を計画的に進めます

地球温暖化対策

間伐をはじめとする森林整備を実施し、地球温暖化対策を積極的に推進します。



保育間伐
よもぎやま
艾山国有林（美郷町）



皆伐跡地に植栽
かばたにやま
栴谷山国有林（吉賀町）

特定苗木の推進

主伐後の再造林等を着実にを行い、特定苗木の植栽を行い、花粉発生源対策を実行していきます。



ヒノキ特定苗木植栽
せんつうざん
船通山国有林（奥出雲町）

特定苗木とは
特定母樹から採取された
種穂から育成された苗木

※特定母樹とは特に優良な種苗を生産するための種穂の採取に適する樹木であって、成長に係る特性に特に優れたものを農林水産大臣が「特定母樹」と認定（指定基準）
成長量：従来より1.5倍以上
幹の通直性：曲がりなし
花粉量：従来より半分以下

(4) 生物多様性の保全の推進

○保護林や国立公園の保全・管理を通じ、生物多様性の保全に貢献します

保護林等の優れた自然環境を有する 国有林の管理経営

管内7箇所にて約296haの保護林を設定しており、原生的な森林生態系や希少な自然環境の維持、野生生物の生育・生息の場となっている生物多様性保全の核としての保護・管理に努めています。



十文字山ブナ・ミズナラ希少個体群保護林
じゅうもんじやま
十文字山国有林（浜田市）

自然環境部局等との連携推進

「大山隠岐国立公園満喫プロジェクト」に参画し、環境省や大田市並びに地域関係者と連携した国立公園の保護・利用に取り組みます。



三瓶山姫逃池における
カキツバタ保全活動（大田市）

3 : 民国連携及び民有林支援

(1) 民有林との連携

- 島根県農林水産基本計画の目指す循環型林業の実現に向けて一層の連携を図り、民有林関係者等多様な主体への支援に取り組みます
- 市町村職員への技術的支援として、現地検討会や出張講座、研修などを実施します

「林業技術の相互供与等に関する協定」の概要

林業のコスト低減

島根県、市町、県林業公社、松江水源林整備事務所、森林組合等と共同設定している「森林共同施業団地」で、相互利用できる路網整備等、一体的な施業に取り組みます。



航空レーザ計測データの相互共有を図り、施業予定地の地形や資源、既設路網等の把握や、林地崩壊リスクの判定等の活用を図ります。

植付時期を選ばず、生産と造林の一貫作業との組み合わせで地ごしらの省力化が図られるコンテナ苗について、現地検討会等を通じて普及を図ります。

原木が高値で取引される環境整備

島根県が整備する原木生産予測モデル構築のため、伐採前の資源調査、原木生産の実績データを提供します。



林業就職者の確保

林業就業者を育成するため、島根県立農林大学校へ高性能林業機械を使用した間伐作業等の実習フィールドの提供を行うほか、特別講義を実施します。



鳥獣被害対策



二ホンジカの生息域が広がり、造林木の被害が拡大傾向にあるため、生息状況等の調査協力や、島根県と連携した二ホンジカ捕獲事業を実施するほか、現地検討会等を通じて、効率的な捕獲技術の普及を図ります。

その他林業技術の相互供与



一貫作業システム、低密度植栽等による低コスト造林や、下刈りの省力化、ドローンや地上型レーザスキャナの活用等、地域ニーズを踏まえ、「新しい林業」の展開に向けた現地検討会等を開催し、林業技術の普及を図ります。

(2) 民有林関係者等への支援

林業技術の普及支援

・現地検討会

市町村林務担当者のスキルアップや林業事業体の育成に向け、現地検討会を開催します。



低コスト防護柵
よもぎやま
艾山国有林（美郷町）



単木保護管
よもぎやま
艾山国有林（美郷町）



小林式誘引捕獲法

令和8年10月開催予定：再造林の推進に向けたシカ被害対策

・民有林への出前講座

他県及び市町等からのニーズを踏まえ、一貫作業システム、ドローンや地上型3Dレーザスキャナの活用方法、小林式誘引捕獲方法等の出張講座をおこないます。



一貫作業システム研修会（山口県から）
米山国有林（吉賀町）



地上型3Dレーザスキャナによる
収穫調査

林業就労者の確保

平成29年7月「島根県立農林大学校と島根森林管理署との連携と協力に関する協定」を締結し、人材育成、研究等のためのフィールドの提供を行っています。



講義（島根森林管理署長）
島根県立農業大学校（飯南町）

森林環境教育の推進

持続可能な社会の構築に果たす森林・林業の役割や木材利用の意義に対する国民の理解と関心を高めるため、小学校での森林教室の開催や林業体験等の森林環境教育の取組を推進します。



木工教室（連合の森）
おおしど
大志戸国有林（雲南市）

主要事業量内訳（令和8年度事業量）

区分	項目	単位	令和8年度主要事業量 (年度当初予定)
収穫	主伐	千m ³	134.9
	間伐	千m ³	39.8
販売	立木販売	千m ³	140.4
	製品販売	千m ³	12.1
造林	地拵え	ha	10.5
	植付	ha	37.5
	下刈り	ha	16.2
	つる切・除伐	ha	5.5
	保育間伐 (活用型・存置型)	ha	158.5
	保育間伐 (本数調整伐)	ha	35.3
林道	林道新設	m	170.0
	改良	m	25.0
治山事業	国有林直轄治山	百万円	119.6
	民有林直轄治山	百万円	

- ① 事業量（年度当初予定）には、前年度の繰越事業量を含みます。
- ② 収穫量、立木販売量には、分収林の民収分の数量を含みます。
- ③ 単位未満の四捨五入により、計と内訳が一致しない場合があります。

【問い合わせ先】

島根森林管理署

電話：050-3160-6130

島根県松江市向島町134番10
松江地方合同庁舎 6階