

令和8年4月24日

滋賀森林管理署

令和8年度滋賀森林管理署重点取組事項の公表について

滋賀森林管理署では、滋賀県内の国有林が有する組織・技術力・資源を活かし、公益重視の管理経営を推進するとともに、「新しい林業」の確立に向けた取組の展開や、民有林関係者等への技術支援・普及に取り組んでいます。このたび、令和8年度における重点取組事項を取りまとめましたので、公表します。

【問い合わせ先】
滋賀森林管理署
TEL : 050-3160-6115
Eメール : kc_shiga@maff.go.jp



オランダ堰堤

天狗岩



落ヶ滝

近江湖南アルプス自然休養林(一丈野国有林(大津市)、金勝山国有林(栗東市))

令和8年度 滋賀森林管理署 重点取組事項



三上山国有林(近江富士)(野洲市)



上谷山生物群集保護林(長浜市)



奥伊吹国有林(米原市)

令和8年度 滋賀森林管理署 重点取組事項について

目 次

- 1 森林・林業施策推進への貢献 1
- 2 公益重視の管理経営 3
- 3 民国連携及び民有林支援 4

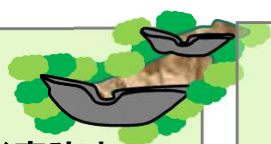


1 森林・林業施策推進への貢献

地球温暖化防止、水源かん養等森林の多面的機能を持続的に発揮させるため、間伐等の森林整備の着実な推進、木材安定供給等に取り組みます。また、伐採から再造林、保育の収支をプラスへ転換させる「新しい林業」の実現に向け、低コスト再造林やICTを活用した効率的な森林管理を進めます。



流域治水と連携した国土強靱化対策



森林の維持造成を通じて森林の水源かん養機能や土砂災害防止機能を高め、山腹崩壊、土石流等の災害から人家等を保全します。
(令和8年度 保安林整備：高島市ほか、溪間工：甲賀市)



保安林整備：本数調整伐・筋工



治山事業：溪間工(治山ダム)

木材供給のための基幹となる路網整備



適切な森林整備を行いつつ、木材供給のための基幹となる路網の開設・改良に取り組みます。
(令和8年度 林業専用道新設：近江八幡市、林道改良：甲賀市)



奥島山国有林：林業専用道新設



三郷山国有林：林道改良

間伐等森林整備の着実な推進

森林の多面的機能を持続的に発揮させるため、令和8年度は71haの森林整備（大津市、甲賀市）に取り組みます。森林整備を通じて生産された素材の多くは、製材用として県内の木材市場において委託販売を実施するほか、間伐等により発生するチップ原料材等は、システム販売（需要者と安定供給の協定を締結し、木材を安定的に供給する販売方法）を実施します。



保育間伐（列状間伐）
(甲賀市 三郷山国有林)



森林作業道
(甲賀市 三郷山国有林)



山元土場



市売り状況

1 森林・林業施策推進への貢献

低密度植栽、下刈り省略



主伐後の再生林にかかる経費の低コスト化・省力化に向け、低密度植栽(1,500本/ha)及び特定苗木の成長量調査や冬下刈りの実施などに取り組みます。



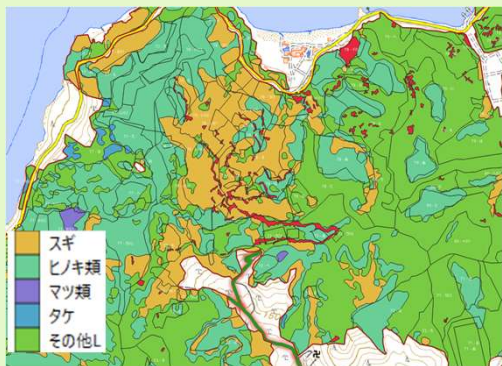
低密度植栽成長量調査箇所
(高島市西大切国有林)



冬下刈り予定箇所 (10月~11月実施予定)
(大津市別所国有林)

航空レーザ計測による森林資源情報の高度化

航空レーザ測量の成果を活用し、樹種・樹高・材積などの森林資源解析や、起伏・傾斜などの地形解析を行い、デジタルデータの活用に取り組みます。



林相図



タブレット(QField)の活用

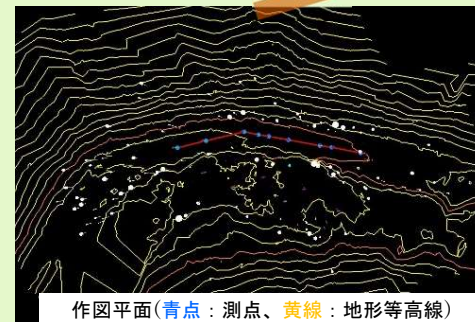
航空レーザ計測による森林資源解析

ICTの推進



■ 土木工事のICT化

森林土木工事(林道・治山工事)において、省力化や効率性の向上を図るため、ICT(3次元点群データ等)を活用した設計、施工管理等に取り組みます。



作図平面(青点:測点、黄線:地形等高線)

地上レーザスキャナを活用した調査・設計



3次元点群データを活用した出来形管理

■ 収穫調査等の効率化

高精度GNSSやドローン、地上レーザスキャナを活用して、効率的な測量の実施やオルソ画像、点群データ等により、収穫調査、森林資源調査の効率化に取り組みます。



高精度GNSS受信機(RTK3周波)の活用

■ 防護柵点検の効率化

ドローンを活用して効率的なシカ防護柵点検等に取り組みます。



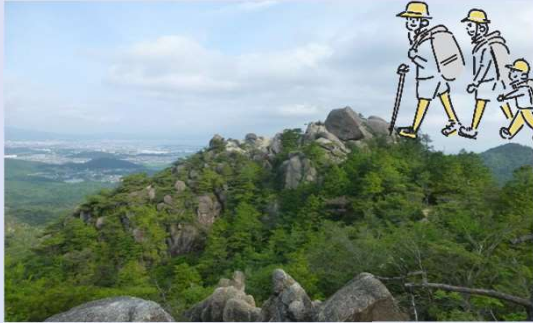
ドローンによる防護柵点検(自動飛行)

2 公益重視の管理経営

公益重視の管理経営を一層推進し、国民と森林とのふれあいの場の提供、森林景観の保全、鳥獣被害対策、生活インフラの安全確保などの観点を重視した取り組みを進めます。

レクリエーションの森の整備

「レクリエーションの森」のうち特に魅力的な自然景観を有する「日本美しい森お薦め国有林」に選定された近江湖南アルプス自然休養林（大津市、栗東市）において、修景伐採（景観を損なう木の伐採）などの環境整備に取り組みます。



近江湖南アルプス自然休養林

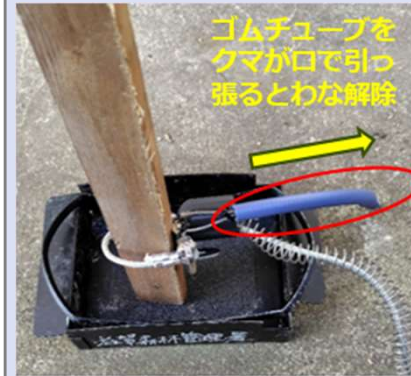


トイレ整備

シカ被害対策



シカ被害の多い国有林及び周辺民有林において、クマ錯誤捕獲対策用くくり罠（小林式誘引捕獲法）やICT罠い罠、捕獲通知システムを活用し、クマ錯誤捕獲を防ぎつつ効率的なシカの捕獲に取り組みます。



クマ錯誤捕獲対策用くくり罠



ICT罠い罠の設置状況
（米原市伊吹山）



捕獲通知システム設置状況
（高島市西大切国有林）

生活・社会インフラ周辺の危険木の早期除去



住宅周辺や道路の生活・社会インフラ等に対して倒木の危険性のある立木等の早期の伐倒・除去に取り組みます。



民家横（作業中）



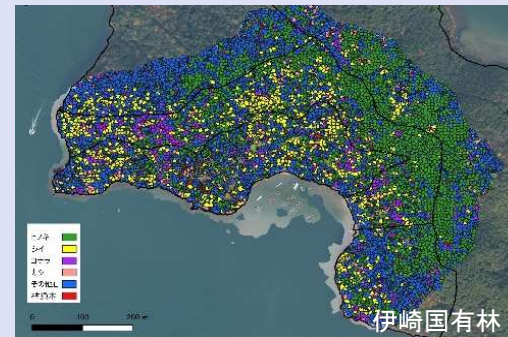
危険木伐採・除去

墓地隣接（作業後）

カワウ被害対策



伊崎国有林は、カワウによる樹木の枯死等の森林被害が深刻化しました。このため対策方針を策定し、有識者等からなるワーキンググループの意見を聴きつつ、カワウによる森林影響調査等に取り組んでいます。



ドローン写真による植生調査（AIを活用）



森林影響調査

3 民国連携及び民有林支援

国有林の組織・技術力・フィールドを活用して、市町等のニーズに応じて、森林・林業技術に関する研修への市町職員等の受け入れや市町への森林・林業に関する技術支援などに積極的に取り組みます。

現地検討会・出張講座の開催



県、市町等のニーズを踏まえ、国有林のフィールドの活用や民有林への出張講座などにより、技術的支援、人材育成支援を民有林に対して取り組みます。



現地検討会
【シカ対策(高島市西大切国有林R7)】



国有林での研修会
【林業専用道作設(近江八幡市
奥島山国有林) R7】



他県への視察研修会
【低密度植栽試験地(広島県)R6】



出張講座
【シカ捕獲(くくり罠)講習(米原市)R6】

市町支援に係る情報発信等



近畿中国森林管理局内で実施可能な市町村支援について取りまとめたパンフレットの提供や市町村林務担当職員が参加可能な当局での研修など市町支援に係る情報提供を積極的に行っていきます。



市町村支援メニューパンフレット

- 基礎A研修(森林の見方): 森林づくりの基本的な考え方や基礎的な知識や技術、ICT 機器(ドローン、GNSS)を正しく安全に使用するための基本的な操作技術を習得など
- 基礎B研修(森林の育成): 造林・育林事業、森林被害、治山事業・保安林について、基礎的な知識及び技術の習得
- 基礎C研修(森林の収穫): 収穫調査等に関する基本的な知識及び技術の習得

R7市町村職員対象研修内容

災害発生時の初動対応・民有林支援



山地災害発生時には、署の職員等がドローンやヘリコプターによる被災状況調査をはじめ、地元自治体の要請に応じて山地災害対策チームの派遣など民有林の被災状況の確認や復旧に向けた技術的支援を行います。



ドローンによる被災状況調査



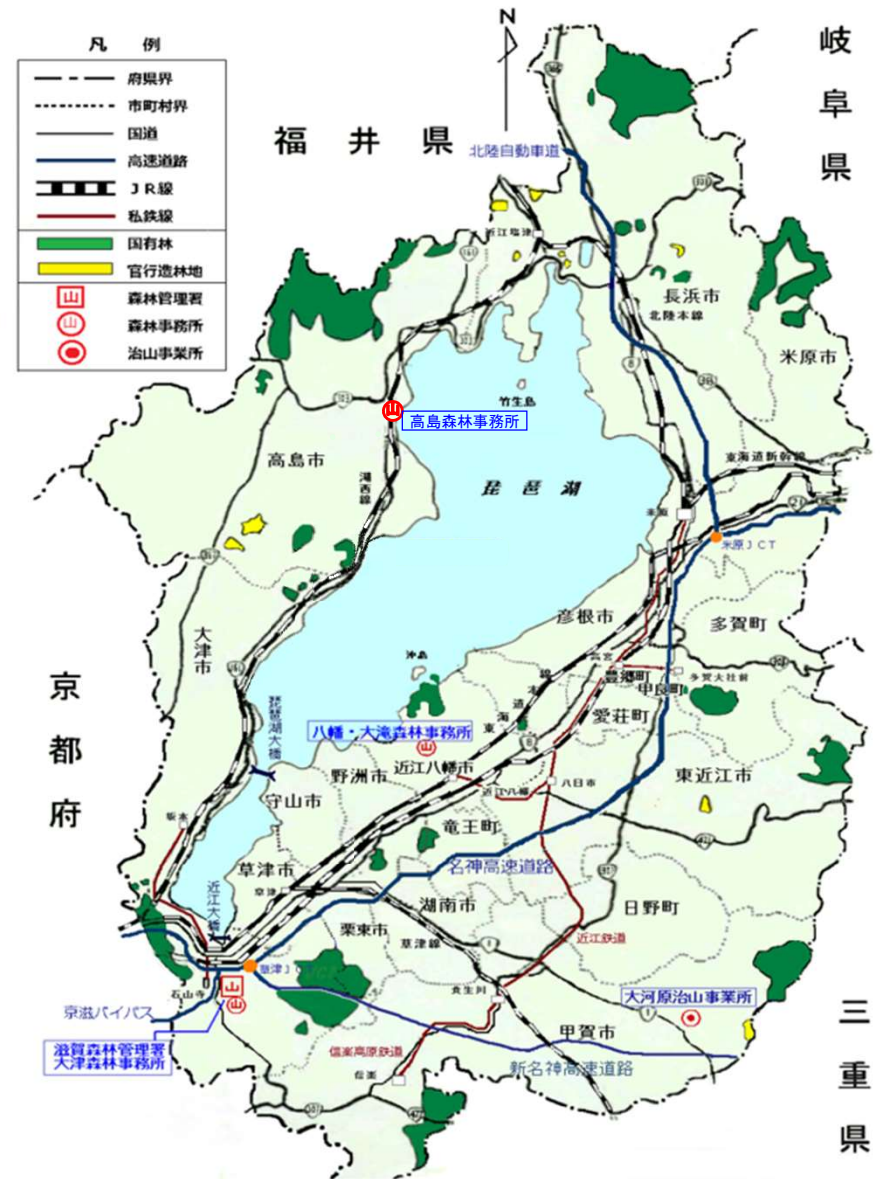
ヘリコプターによる被災状況調査

主要事業量内訳

区分	項目	単位	令和8年度主要事業量 (年度当初予定)
収穫	主伐	千m ³	14.7
	間伐	千m ³	13.4
販売	立木販売	千m ³	14.7
	製品販売	千m ³	1.6
造林	地拵え	ha	0.5
	植付	ha	0.5
	下刈り	ha	6.1
	つる切・除伐	ha	0
	保育間伐(活用型・存置型)	ha	71.4
	保育間伐(本数調整伐)	ha	25.3
林道	林道新設	m	360
	改良	m	0
治山事業	国有林直轄治山	百万円	109.5
	民有林直轄治山	百万円	—

- ①事業量(年度当初予定)には、前年度の繰越事業量を含みます。
- ②収穫量、立木販売量には、分収林の民収分の数量を含みます。
- ③林道には、林業専用道を含みます。
- ④治山事業費には、災害復旧事業費を含みます。
- ⑤単位未満の四捨五入により、計と内訳が一致しない場合があります。

滋賀森林管理署管内図



【問い合わせ先】
滋賀森林管理署

TEL:050-3160-6115