

令和4年度策定
全6片の内4片
滋賀森林管理署

国有林野立入禁止区域位置図

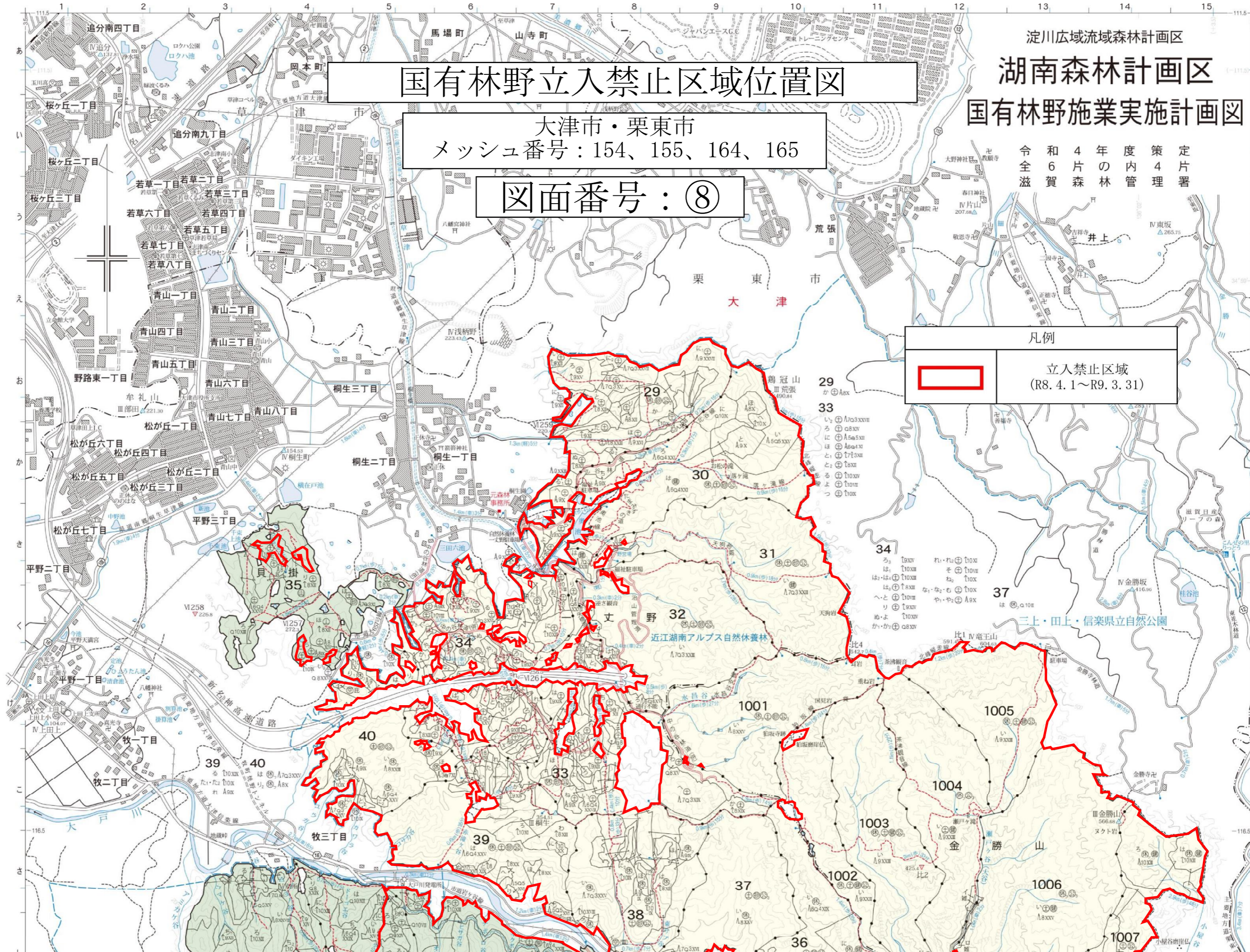
大津市・栗東市
メッシュ番号：154、155、164、165

図面番号：⑧

凡例



立入禁止区域
(R8. 4. 1~R9. 3. 31)





凡例
 立入禁止区域 (R8. 4. 1~R9. 3. 31)

凡例
 立入禁止区域 (R8. 4. 1~R9. 3. 31)

国有林野立入禁止区域位置図

大津市・栗東市
 メッシュ番号：164、165、174、175

図面番号：⑨

凡例		
↑	天然	針葉樹林
↓	天然	広葉樹林
↑↓	天然	針広混交林
○	人工	混交歩合
A・a		育成天然林
v		齢級
※林・林		複層林
		山地災害防止タイプ
		水源涵養タイプ
		自然維持タイプ
		森林空間利用タイプ
		快適環境形成タイプ
■		附帯地
□		貸地
◎		雑地
名称	国有林	
名称	官行造林地	
国有林名	林班	面積ha
一丈野	29-34・36-40	691.91
貝掛	35	49.03
太神山	42	67.11
六個山	43-58	1070.40
金勝山	1001-1005	444.31
大鳥居山	1006・1007	1.92

滋賀森林管理署

1:20,000

信楽町田代