

国有林野立入禁止区域位置図

米原市
メッシュ番号：015、016、024、025

国有林野施業実施計画図

令和6年度
元賀片森の
年度内の
策管内
定5片署

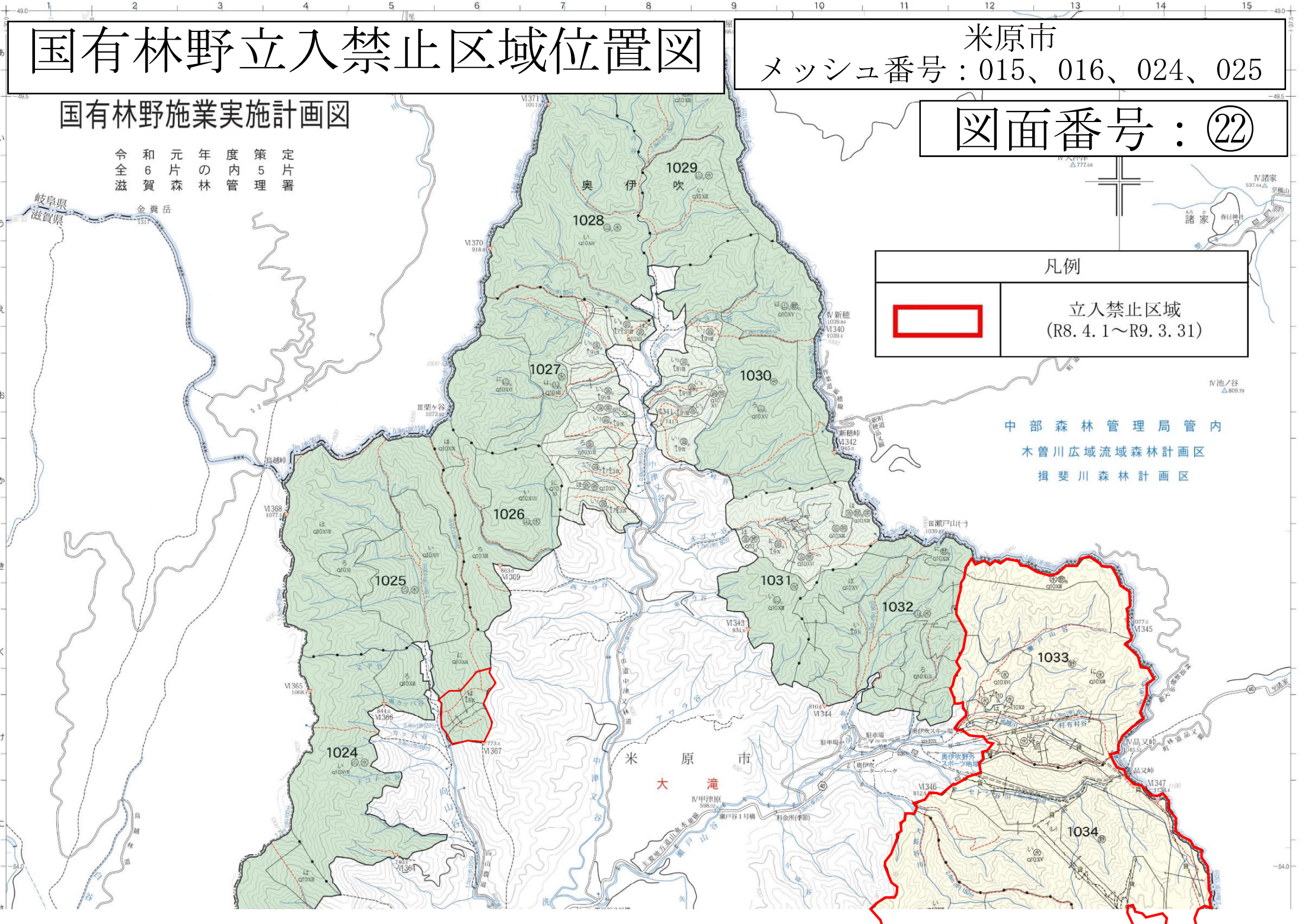
図面番号：②②

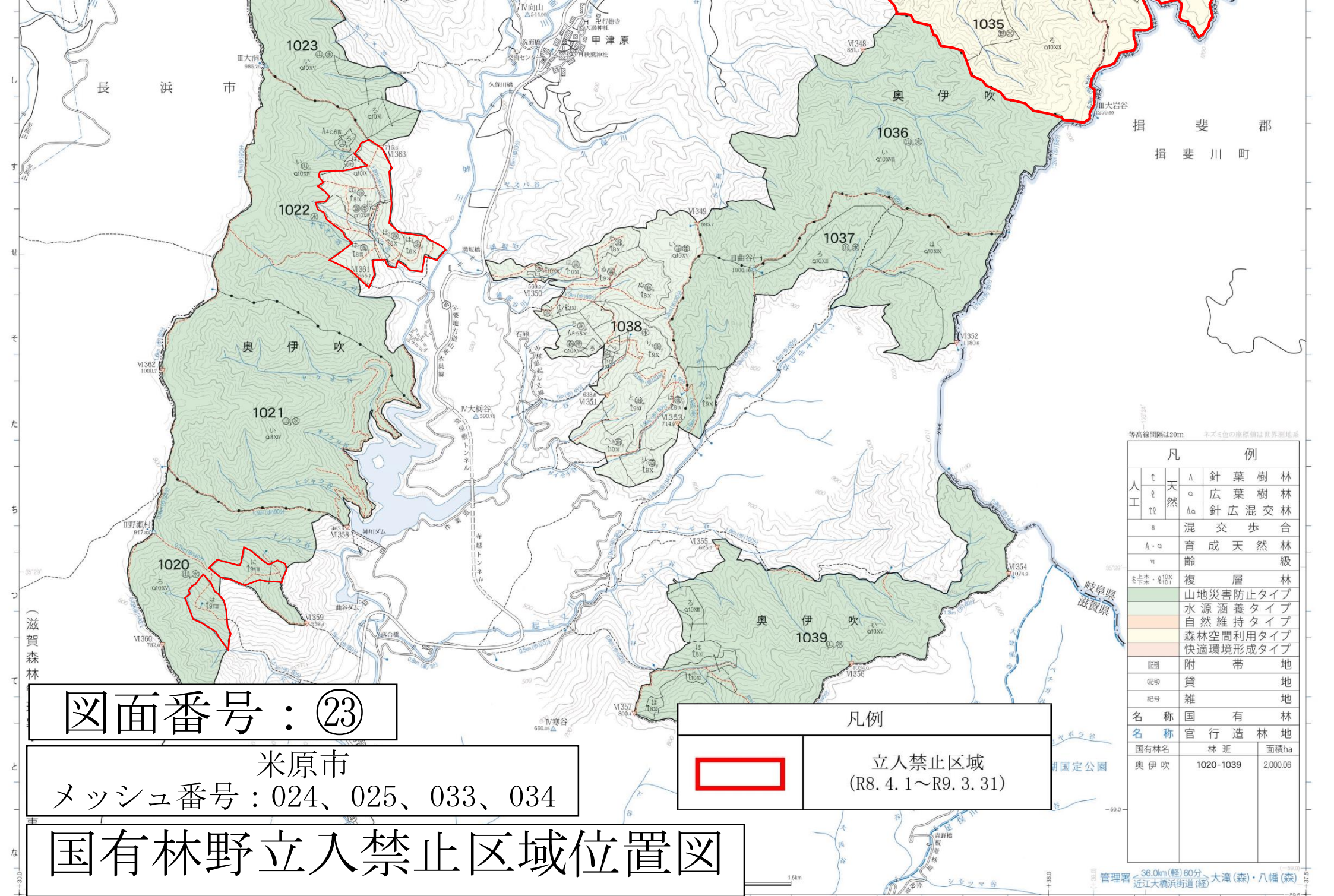


凡例

立入禁止区域
(R8. 4. 1~R9. 3. 31)

中部森林管理局管内
木曾川広域流域森林計画区
揖斐川森林計画区





凡 例		
人	△	針葉樹林
	○	広葉樹林
工	△	針広混交林
	○	混交歩合
記	A・a	育成天然林
	v	齢
名	△	複層林
	△	山地災害防止タイプ
称	△	水源涵養タイプ
	△	自然維持タイプ
称	△	森林空間利用タイプ
	△	快適環境形成タイプ
名	□	附帯地
	□	貸地
称	□	雑地
	□	官行造林地
国	林名	林班
有	奥伊吹	1020-1039
林	面積ha	2,000.06

図面番号：②③

米原市
メッシュ番号：024、025、033、034

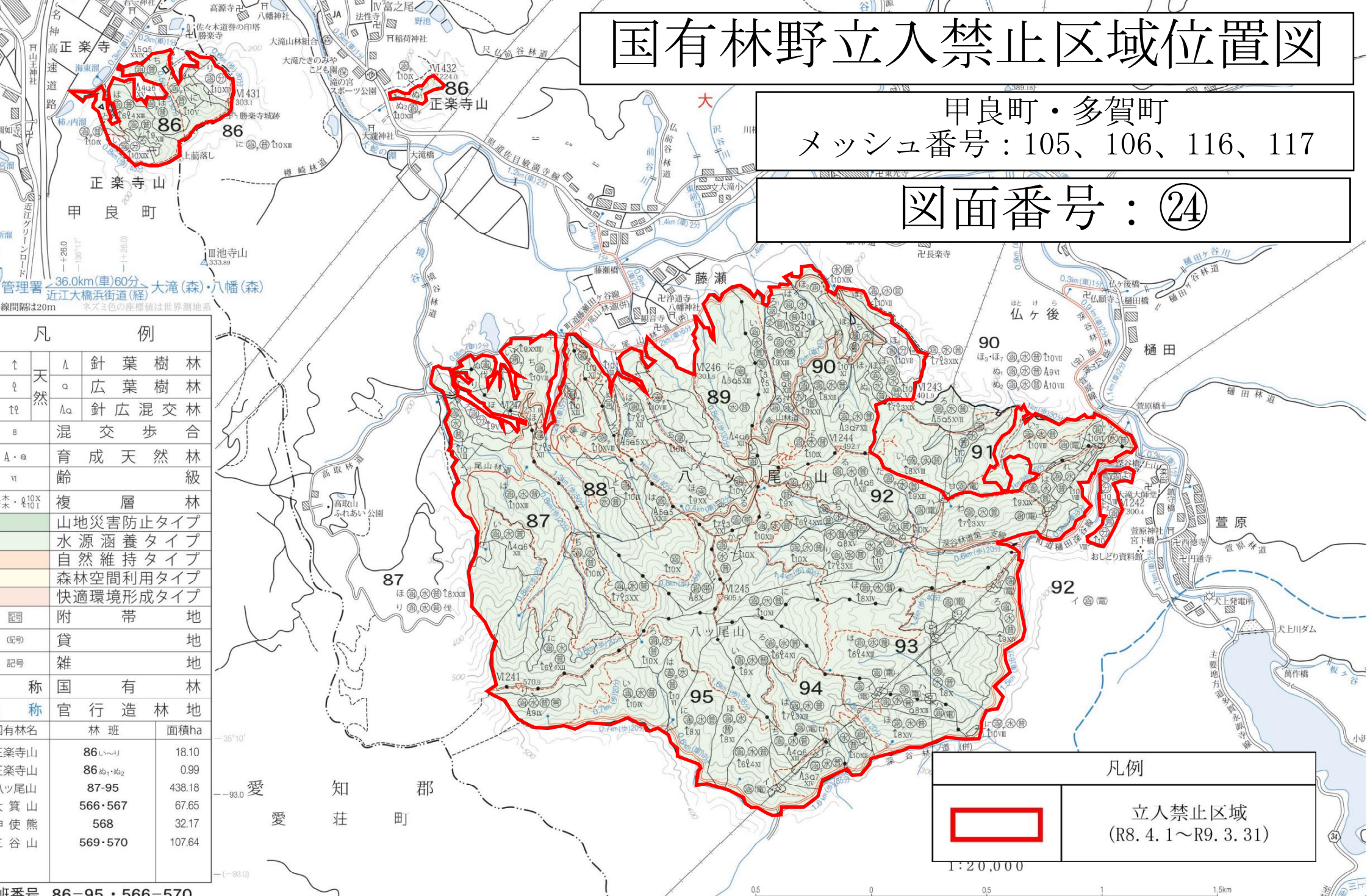
凡例
立入禁止区域
(R8. 4. 1～R9. 3. 31)

国有林野立入禁止区域位置図

国有林野立入禁止区域位置図

甲良町・多賀町
メッシュ番号：105、106、116、117

図面番号：②④



凡		例	
↑	天然	針葉樹林	針葉樹林
ℓ	天然	広葉樹林	広葉樹林
ℓℓ	天然	針広混交林	針広混交林
8	混交歩合	混交歩合	混交歩合
A・e	育成天然林級	育成天然林級	育成天然林級
vi	複層林	複層林	複層林
木・010x 木・0101	山地災害防止タイプ	山地災害防止タイプ	山地災害防止タイプ
	水源涵養タイプ	水源涵養タイプ	水源涵養タイプ
	自然維持タイプ	自然維持タイプ	自然維持タイプ
	森林空間利用タイプ	森林空間利用タイプ	森林空間利用タイプ
	快適環境形成タイプ	快適環境形成タイプ	快適環境形成タイプ
記号	附帯地	附帯地	附帯地
(記号)	貸地	貸地	貸地
記号	雑地	雑地	雑地
称	国有林	国有林	国有林
称	官行造林地	官行造林地	官行造林地
国有林名	林班	面積ha	
正楽寺山	86い〜じ	18.10	
正楽寺山	86ぬい〜ぬ2	0.99	
ハツ尾山	87-95	438.18	
大箕山	566・567	67.65	
日使熊	568	32.17	
三谷山	569-570	107.64	

凡例

立入禁止区域
(R8. 4. 1~R9. 3. 31)

1:20,000

0.5 0 0.5 1 1.5km

班番号 86-95・566-570