


淀川広域流域森林計画区
湖北森林計画区
国有林野施業実施計画図

令和6年度策定
元片の管内
森林管理
令第1片

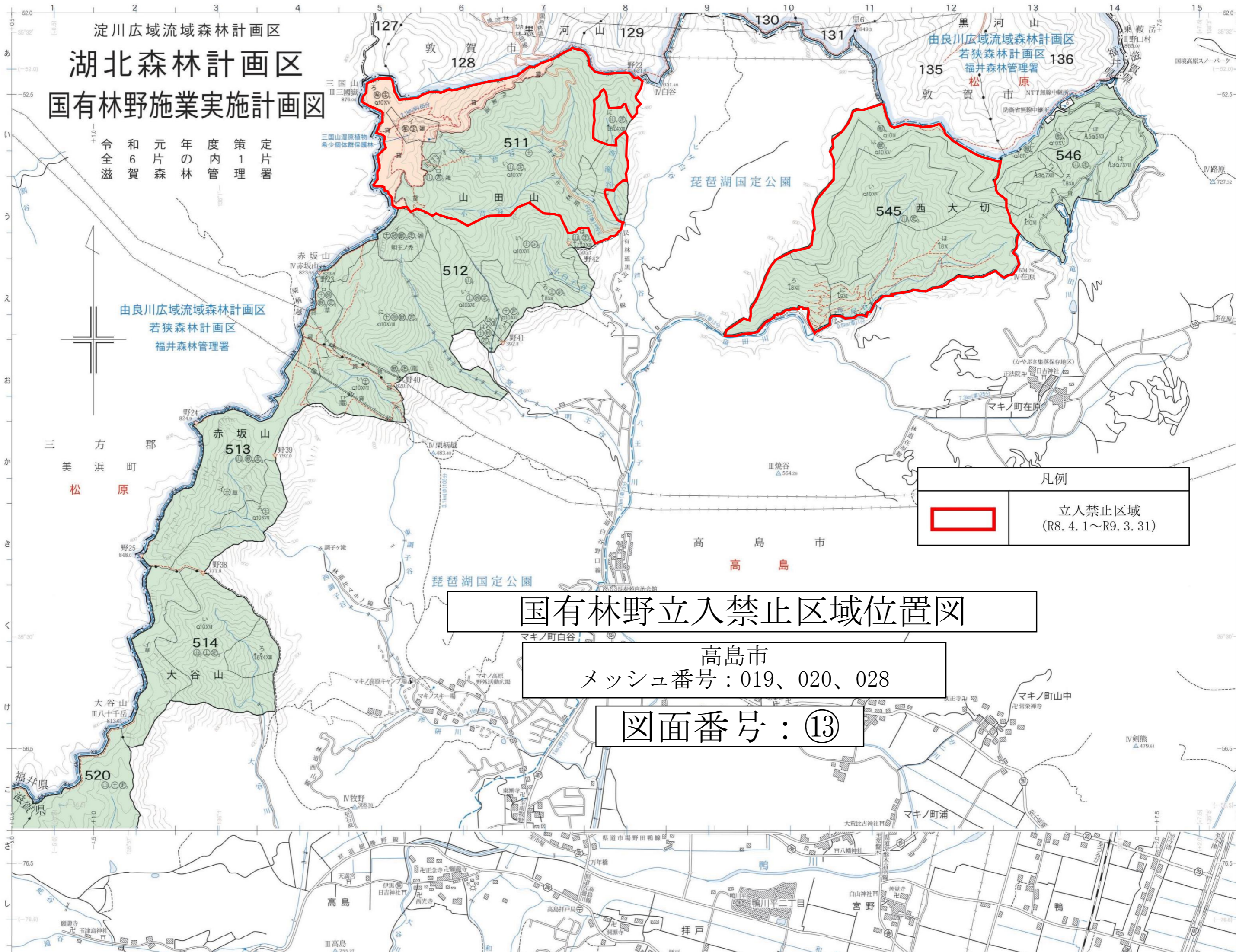
由良川広域流域森林計画区
若狭森林計画区
福井森林管理署

凡例	
	立入禁止区域 (R8. 4. 1~R9. 3. 31)

国有林野立入禁止区域位置図

高島市
メッシュ番号：019、020、028

図面番号：⑬




国有林野立入禁止区域位置図

高島市
メッシュ番号：070、080、081

図面番号：⑭

国有林名	林班	面積ha
天狗岩山	1	45.10
南山	2・3	87.81
城山	5・6	81.00
宮ノ前山	7	47.00
山田山	511・512	260.31
赤坂山	513	76.06
西大切	545・546	184.85

凡例

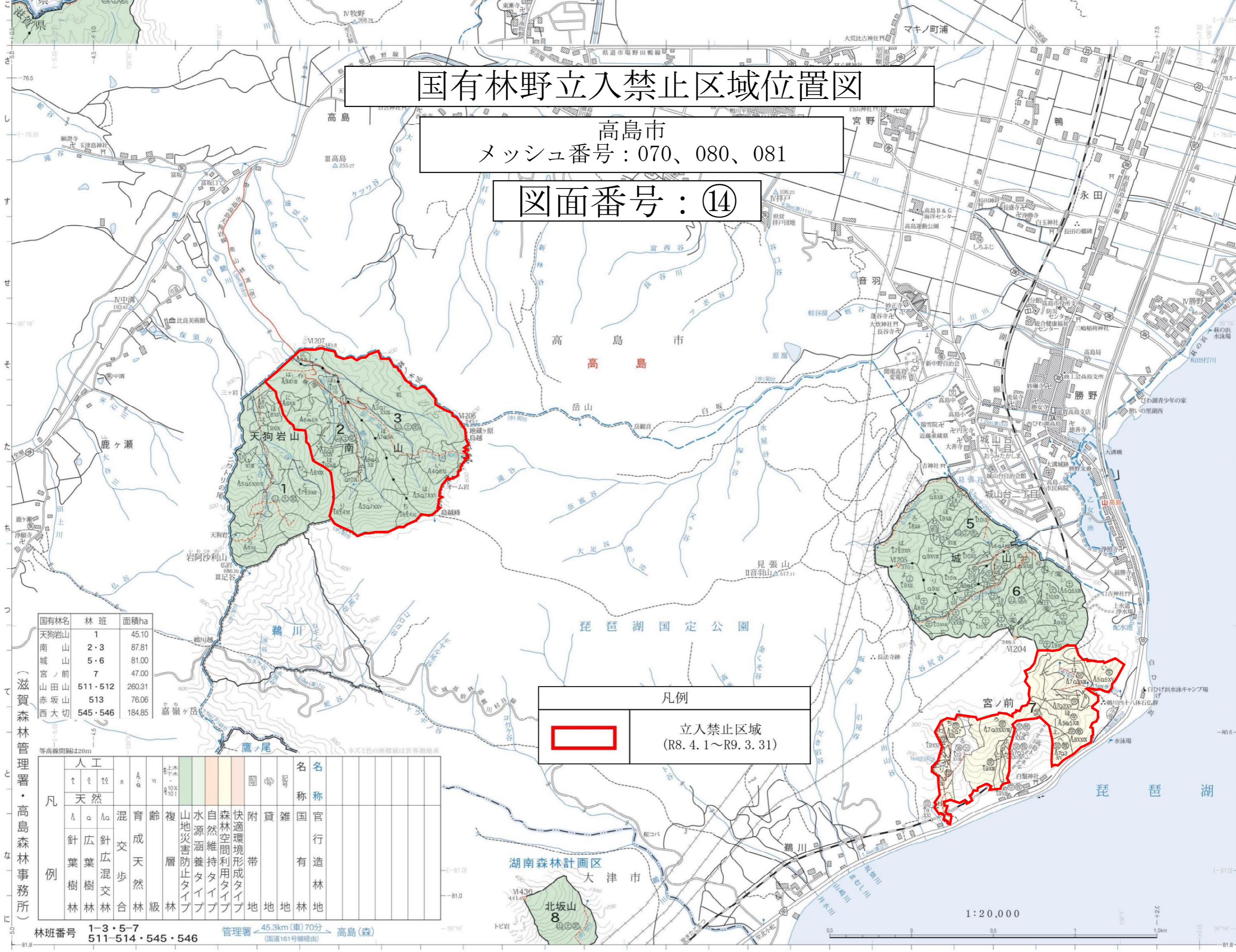
 立入禁止区域 (R8. 4. 1～R9. 3. 31)

凡例	人工		混交	育成	齢	複層	山地災害防止タイプ	水源涵養タイプ	自然維持タイプ	森林空間利用タイプ	快適環境形成タイプ	附帯	貸地	雑地	名称	名称
	針葉樹林	広葉樹林														
針葉樹林	針葉樹林	針葉樹林	針葉樹林	針葉樹林	針葉樹林	針葉樹林	針葉樹林	針葉樹林	針葉樹林	針葉樹林	針葉樹林	針葉樹林	針葉樹林	針葉樹林	針葉樹林	針葉樹林
広葉樹林	広葉樹林	広葉樹林	広葉樹林	広葉樹林	広葉樹林	広葉樹林	広葉樹林	広葉樹林	広葉樹林	広葉樹林	広葉樹林	広葉樹林	広葉樹林	広葉樹林	広葉樹林	広葉樹林
針葉樹林	針葉樹林	針葉樹林	針葉樹林	針葉樹林	針葉樹林	針葉樹林	針葉樹林	針葉樹林	針葉樹林	針葉樹林	針葉樹林	針葉樹林	針葉樹林	針葉樹林	針葉樹林	針葉樹林

林班番号 1・3・5・7 511・514・545・546 管理署 45.3km(車)70分 高島(森)



1:20,000



国有林野立入禁止区域位置図

高島市

メッシュ番号：018、026、027、035、036、046

図面番号：⑮

6片の内2片
滋賀森林管理署

由良川広域流域森林計画区

若狭森林計画区

福井森林管理署

三方郡

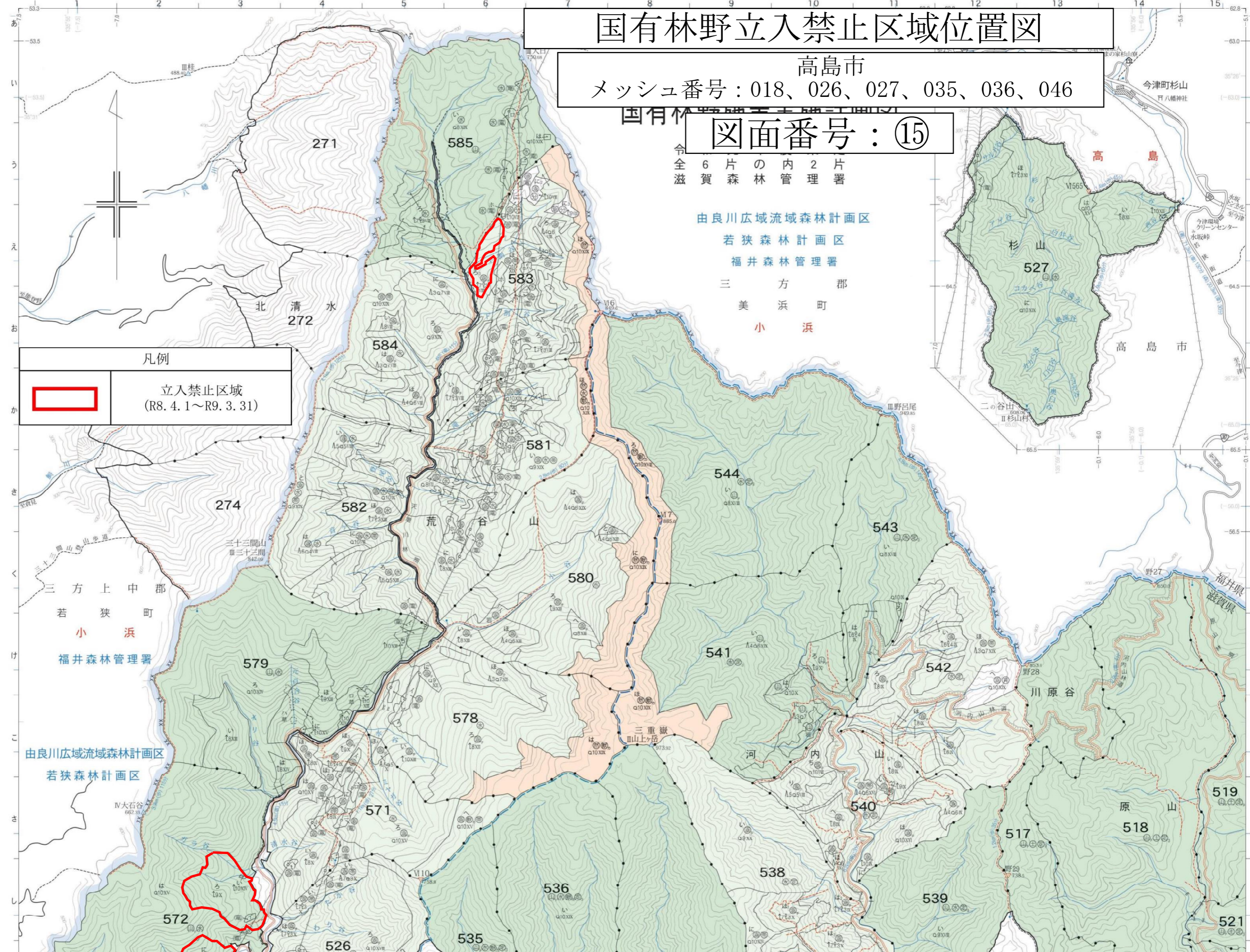
美浜町

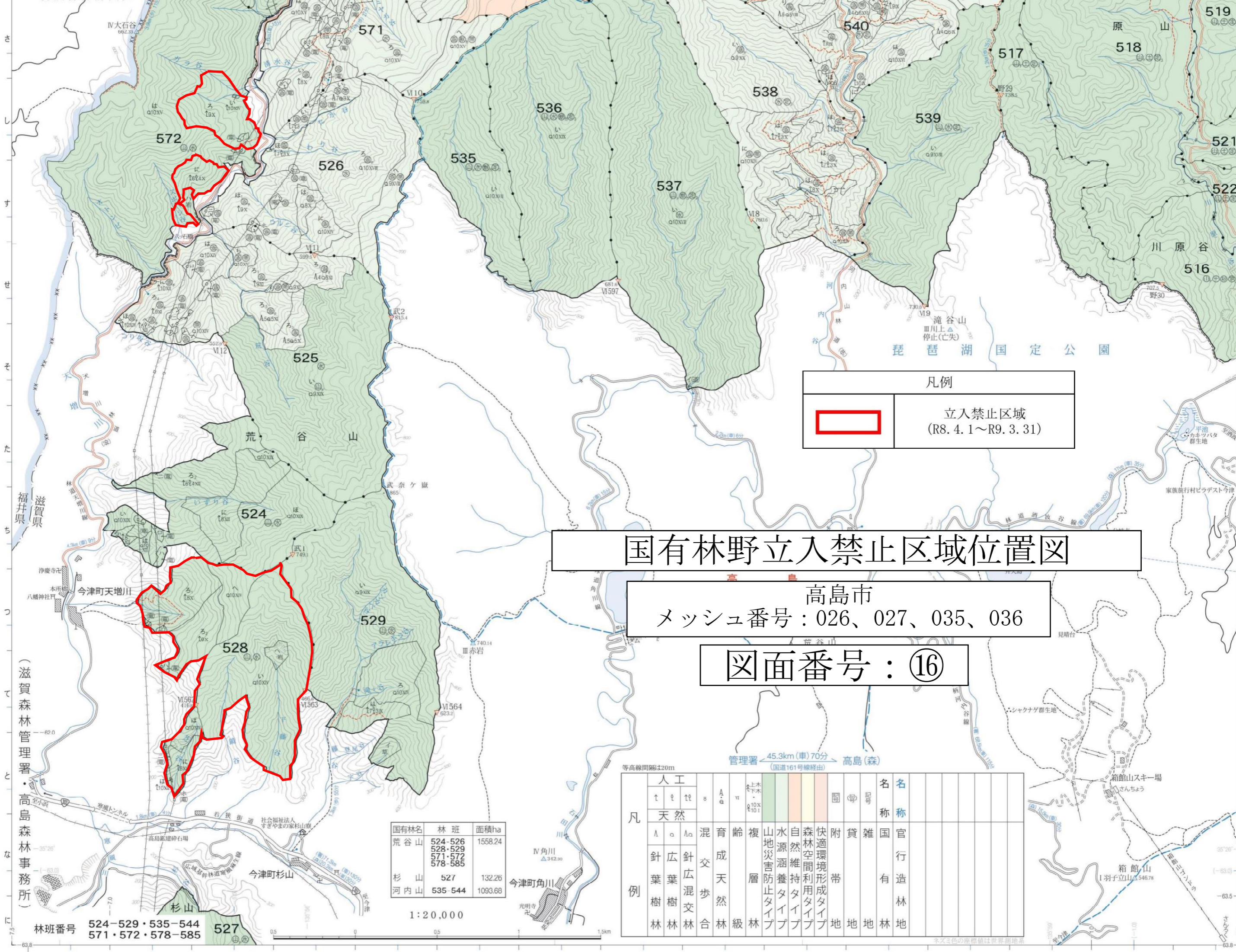
小浜

凡例



立入禁止区域
(R8. 4. 1~R9. 3. 31)





凡例

立入禁止区域 (R8. 4. 1~R9. 3. 31)

国有林野立入禁止区域位置図

高島市
メッシュ番号：026、027、035、036

図面番号：①⑥

国有林名	林班	面積ha
荒谷山	524-526 528-529 571-572 578-585	1558.24
杉山	527	132.26
河内山	535-544	1093.68

凡例	人工		混交	成歩	天然	複層	山地災害防止タイプ	水源涵養タイプ	自然維持タイプ	森林空間利用タイプ	快適環境形成タイプ	附帯地	貸地	雑地	国所有	官有	行造	林地
	↑	↓																
針葉樹林	針	葉	針	交	成	複	山	水	自	森	快	附	貸	雑	国	官	行	林
針葉樹林	針	葉	針	交	成	複	山	水	自	森	快	附	貸	雑	国	官	行	林
針葉樹林	針	葉	針	交	成	複	山	水	自	森	快	附	貸	雑	国	官	行	林

(滋賀森林管理署・高島森林事務所)

林班番号 524-529・535-544
571・572・578-585 527

1:20,000

管理署 45.3km(車)70分 高島(森)
(国道161号線経由)

等高線間隔は20m

ネズミ色の標高値は世界測地系

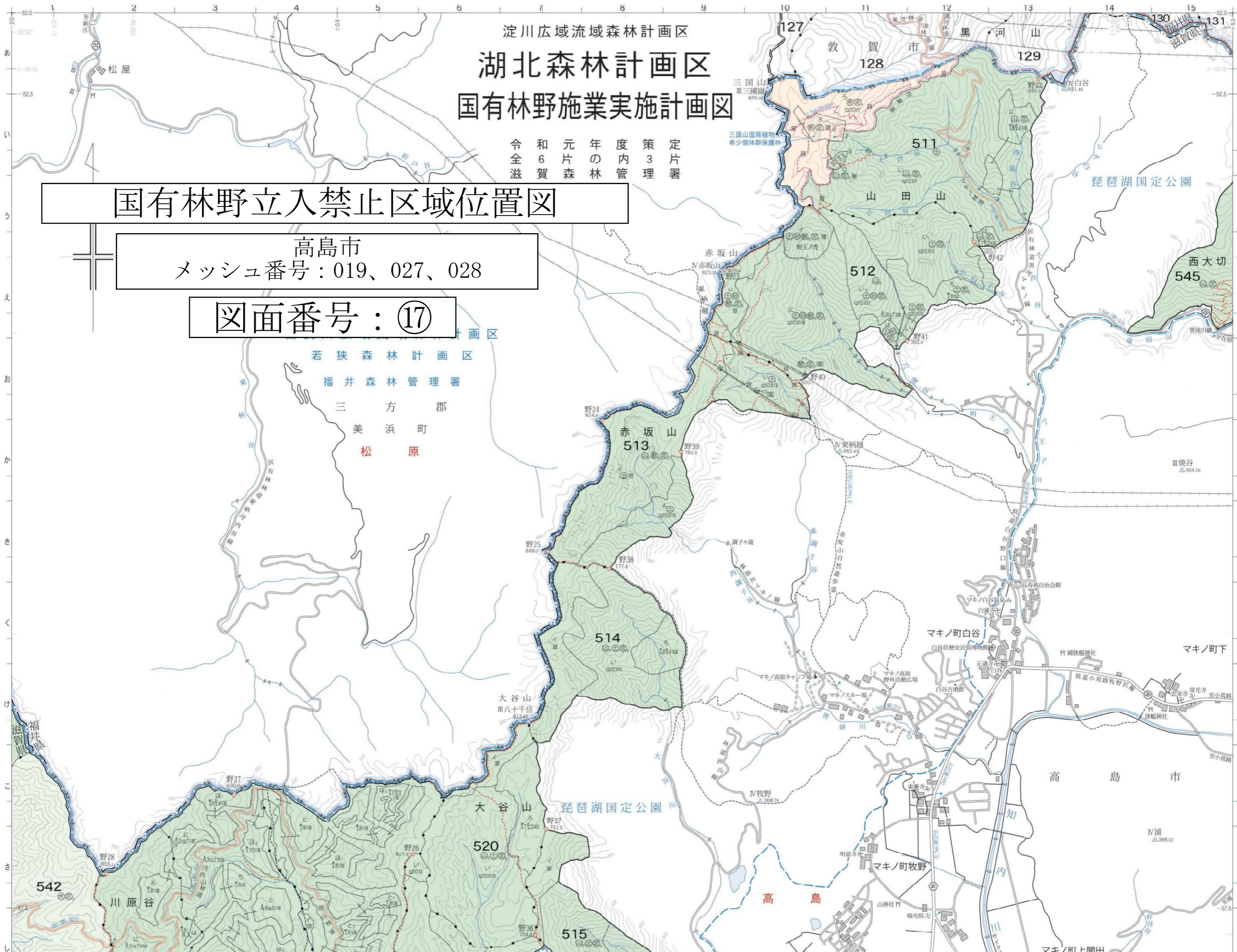
淀川広域流域森林計画区
湖北森林計画区
国有林野施業実施計画図

令和元年
6月
滋賀県
森林管理
策定片
第3年度
管内

国有林野立入禁止区域位置図

高島市
メッシュ番号：019、027、028

図面番号：⑰



若狭森林計画区
福井森林管理署
三方郡
美浜町
松原

高島市

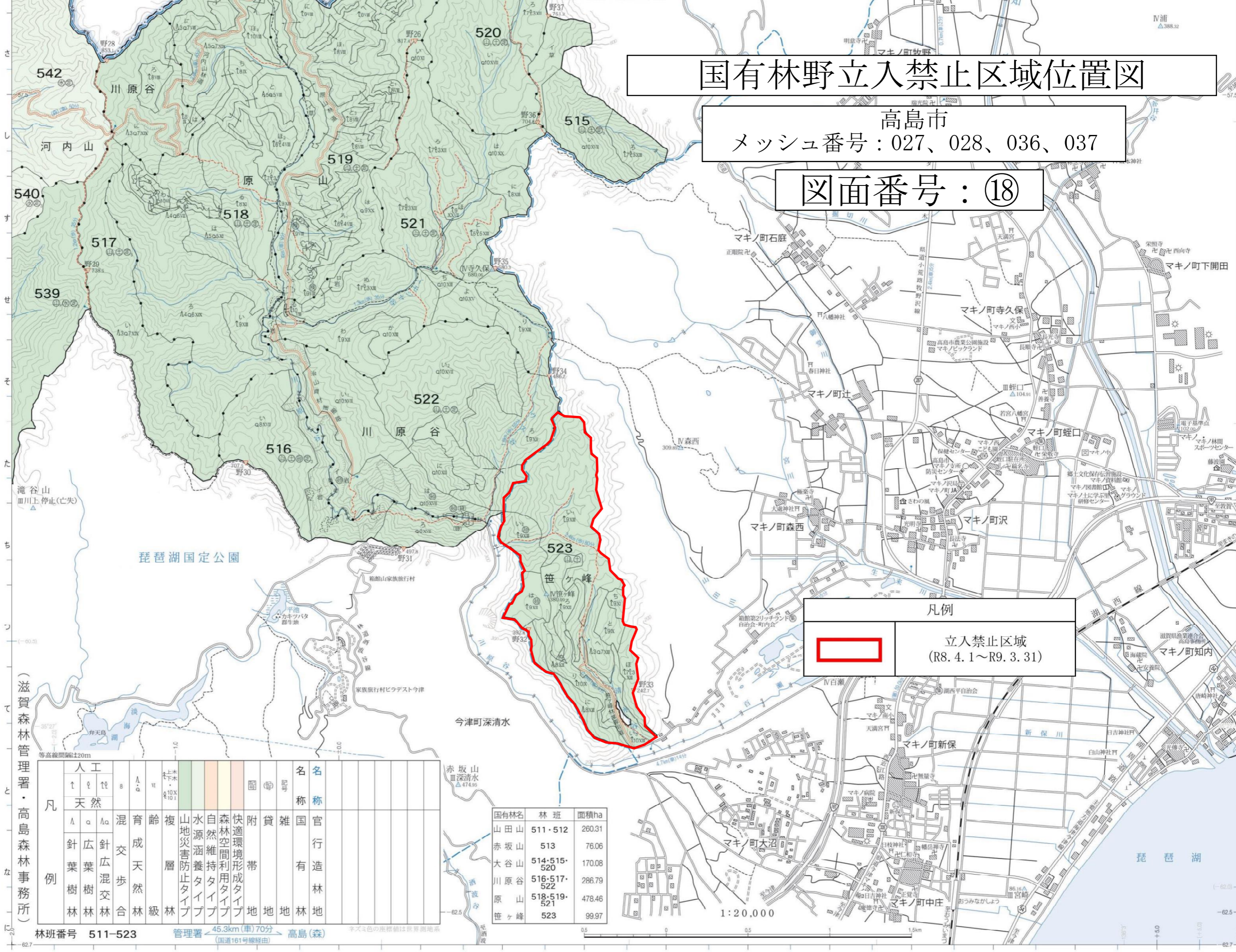
高島

マキノ町上開田

国有林野立入禁止区域位置図

高島市
メッシュ番号：027、028、036、037

図面番号：⑱



凡例

立入禁止区域 (R8. 4. 1~R9. 3. 31)

(滋賀森林管理署・高島森林事務所)

凡例	人工		混交歩合	育成天然	年齢	複層	山地災害防止タイプ	水源涵養タイプ	自然維持タイプ	森林空間利用タイプ	快適環境形成タイプ	附帯地	貸地	雑地	国所有	官有	行政	造林																								
	↑	↓																																								
針葉樹林	針	葉	針	交	歩	合	林	級	林	層	山	地	水	源	涵	養	自	然	森	林	空	間	利	用	快	適	環	境	形	成	附	帯	地	地	雑	国	有	官	行	政	造	林

国有林名	林班	面積ha
山田山	511・512	260.31
赤坂山	513	76.06
大谷山	514・515・520	170.08
川原谷	516・517・522	286.79
原山	518・519・521	478.46
笹ヶ峰	523	99.97

林班番号 511-523 管理署 45.3km(車)70分 高島(森)

1:20,000