

# 国有林野立入禁止区域位置図

甲賀市  
メッシュ番号：161、171

図面番号：④

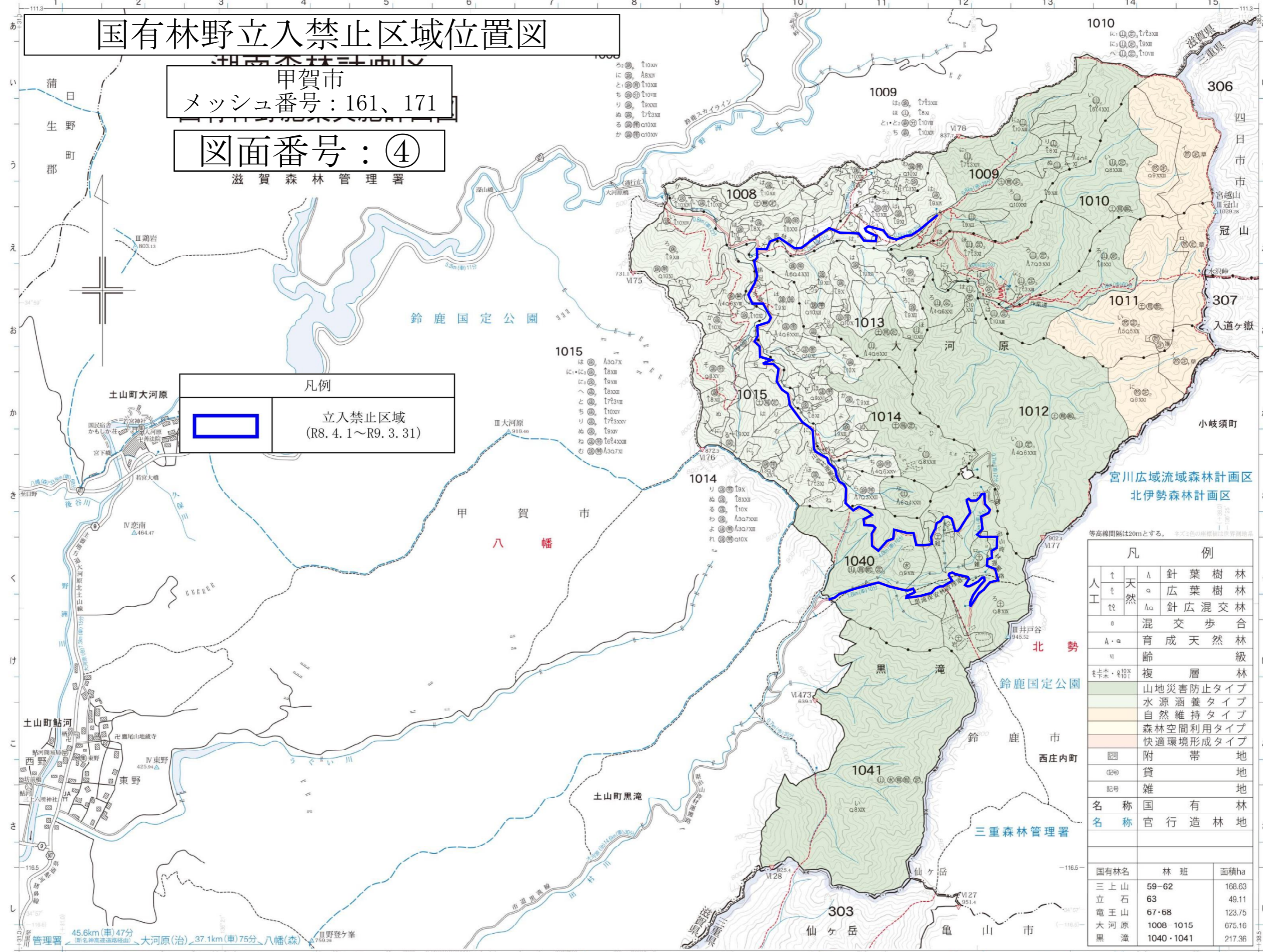
滋賀森林管理署

## 凡例

立入禁止区域  
(R8. 4. 1~R9. 3. 31)

等高線間隔は20mとする。 木色の線標は世界測地系

凡		例	
人工	↑	△	針葉樹林
	○	○	広葉樹林
天然	△	△	針広混交林
	○	○	混交歩合
A・a	△	△	育成天然林
	○	○	齢級
複層林	△	△	複層林
	○	○	山地災害防止タイプ
鈴鹿国定公園	△	△	水源涵養タイプ
	○	○	自然維持タイプ
鈴鹿市	△	△	森林空間利用タイプ
	○	○	快適環境形成タイプ
西庄内町	△	△	附帯地
	○	○	貸地
三重森林管理署	△	△	雑地
	○	○	名称 国有林
名称 官行造林地	△	△	名称 官行造林地
	○	○	
国有林名	林班	面積ha	
三上山	59-62	168.63	
立石	63	49.11	
龍王山	67-68	123.75	
大河原	1008-1015	675.16	
黒滝	1040・1041	217.36	



管理署 45.6km(車)47分  
大河原(治) 37.1km(車)75分 八幡(森)

0.5km(車)19分  
26.8km(車)27分

# 国有林野立入禁止区域位置図

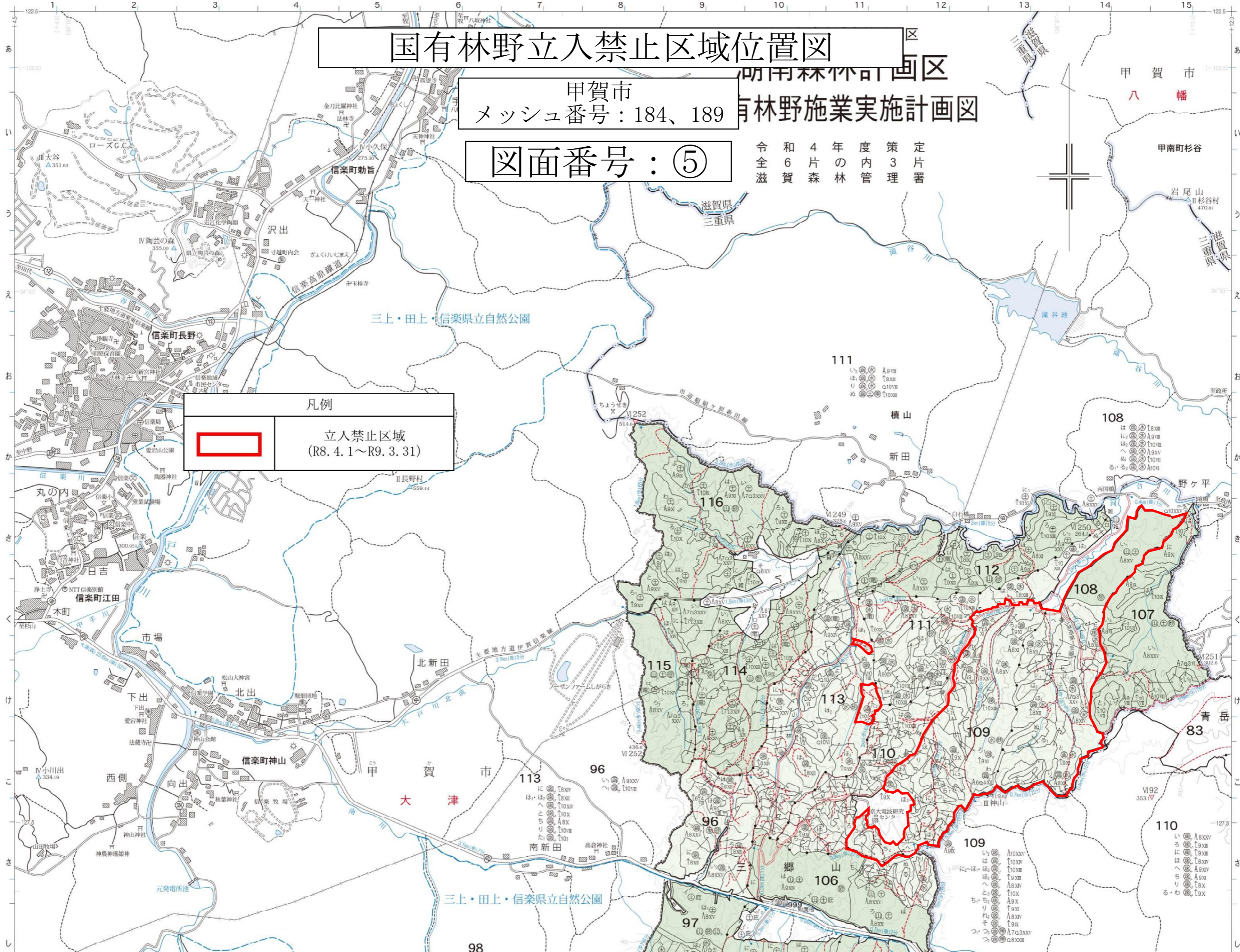
甲賀市  
メッシュ番号：184、189

図面番号：⑤

令和4年度策定  
滋賀県内の3片  
森林管理署

凡例

	立入禁止区域 (R8. 4. 1~R9. 3. 31)
--	--------------------------------



# 国有林野立入禁止区域位置図

甲賀市  
メッシュ番号 :184、189

図面番号 :⑥

## 凡例



立入禁止区域  
(R8. 4. 1~R9. 3. 31)

国有林名	林班	面積ha
三郷山	96-116	1026.45
付属地	999イ	0.02

等高級間隔は20mとする。

凡例	人工			混交	育成	年齢	複層	山地災害防止タイプ	水源涵養タイプ	自然維持タイプ	森林空間利用タイプ	快適環境形成タイプ	付帯地	貸地	雑地	名称	名称
	↑	↓	↑↓														
針葉樹林	△	α	△α	混合	天然	級	林	タイプ	タイプ	タイプ	タイプ	タイプ	地	地	地	国有林	官有林
広葉樹林	α	△	α△	混合	天然	級	林	タイプ	タイプ	タイプ	タイプ	タイプ	地	地	地	国有林	官有林
針葉広葉樹林	△α	α△	△αα	混合	天然	級	林	タイプ	タイプ	タイプ	タイプ	タイプ	地	地	地	国有林	官有林

# 国有林野立入禁止区域位置図

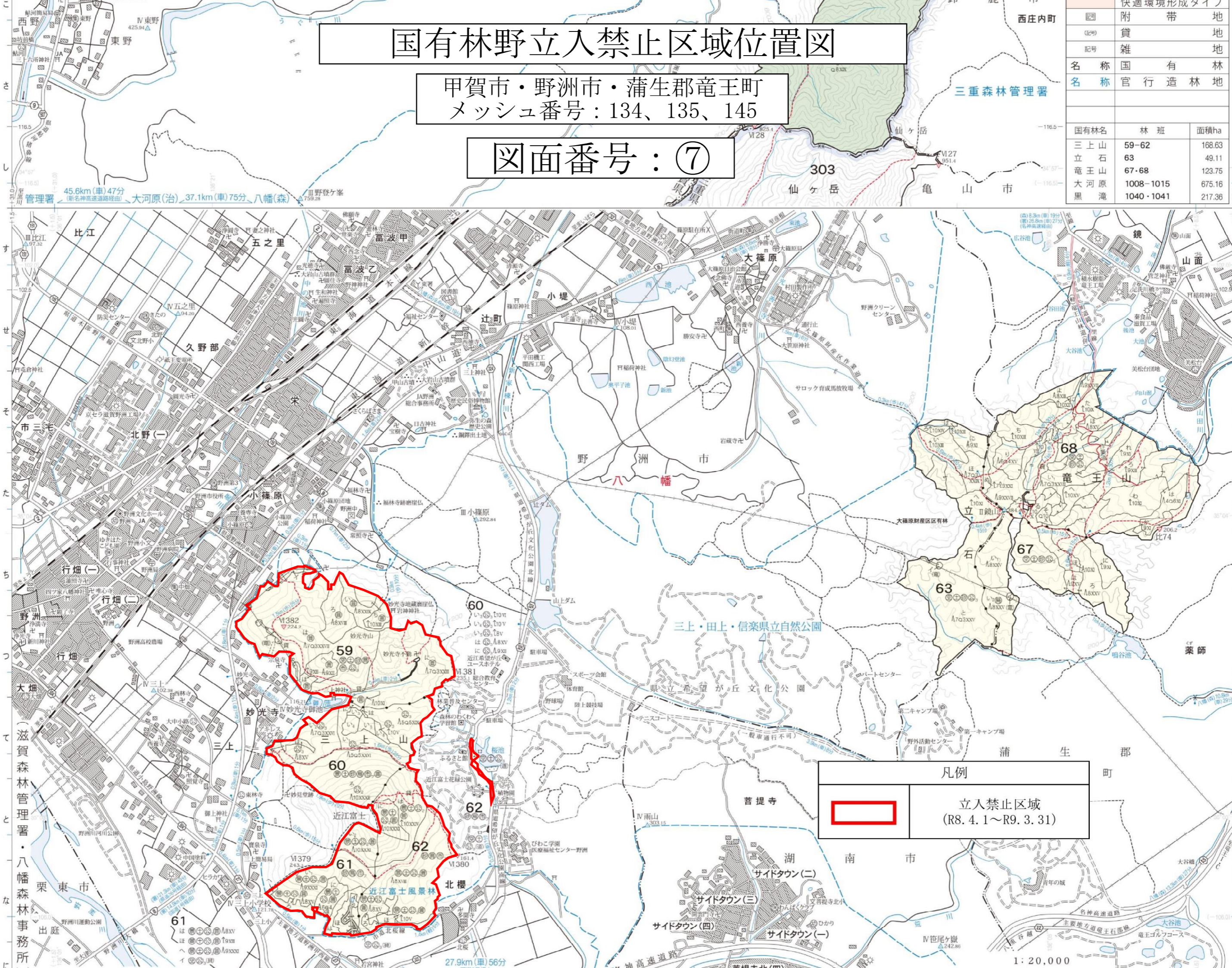
甲賀市・野洲市・蒲生郡竜王町  
メッシュ番号：134、135、145

図面番号：⑦


国	附	帯	地
(記号)	貸	地	
記号	雑	地	
名称	国	有	林
名称	官	行	造
			林
			地
			さ
			し
			し
			そ
			た
			ち
			つ
			て
			と
			な
			な

国有林名	林班	面積ha
三上山	59-62	168.63
立石	63	49.11
竜王山	67-68	123.75
大河原	1008-1015	675.16
黒滝	1040-1041	217.36



凡例

	立入禁止区域 (R8. 4. 1~R9. 3. 31)
---	--------------------------------

滋賀森林管理署・八幡森林事務所 出 庭