

令和4年度策定
全6片の内4片
滋賀森林管理署

国有林野立入禁止区域位置図

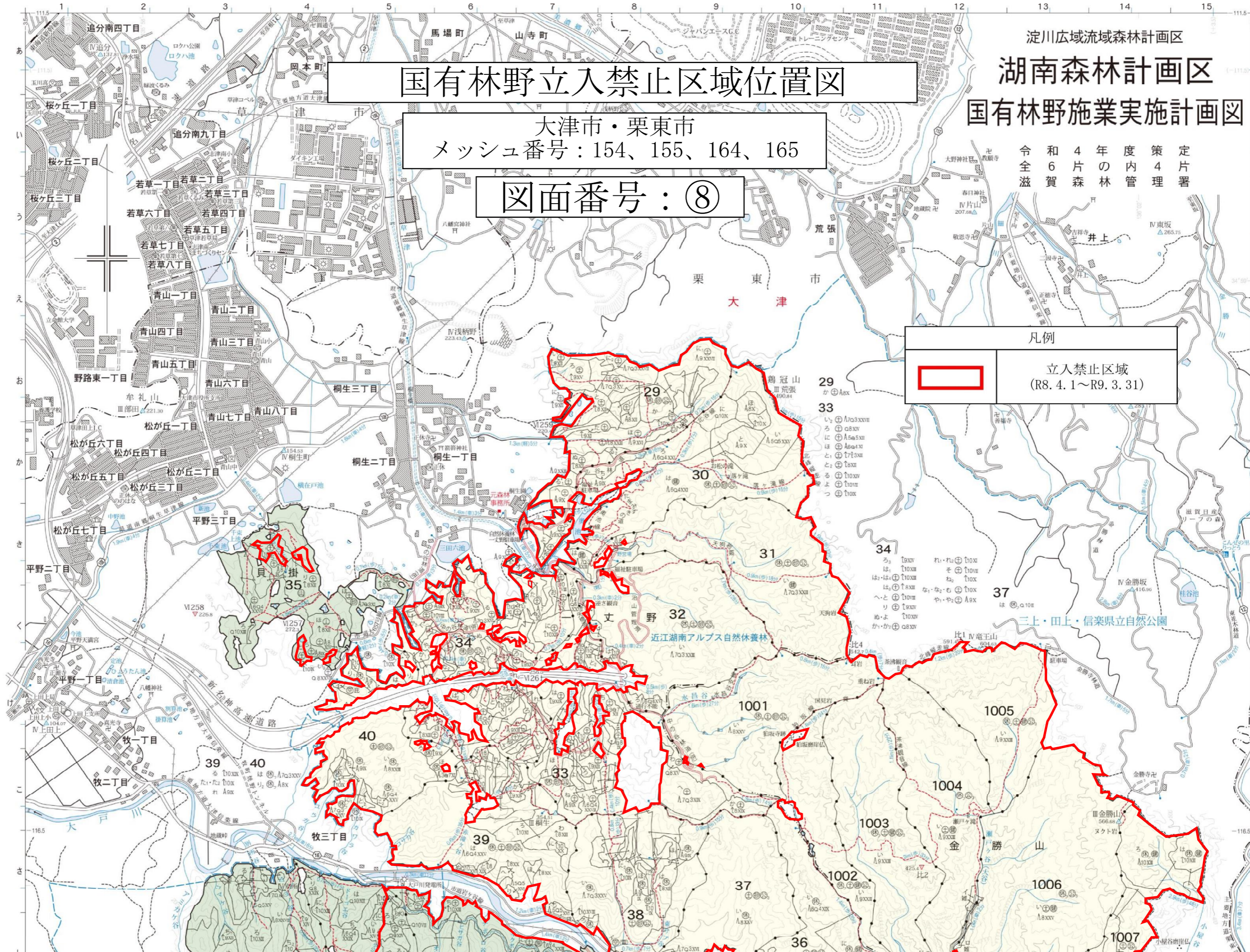
大津市・栗東市
メッシュ番号：154、155、164、165

図面番号：⑧

凡例



立入禁止区域
(R8. 4. 1~R9. 3. 31)



国有林野立入禁止区域位置図

大津市
メッシュ番号：152、153、162、163


図面番号：⑪

淀川上流森林計画区
京都大阪森林管理事務所
京都市
東山区

等高線間隔は20mとする。

凡例		例	
人工	↑	A	針葉樹林
	↑	a	広葉樹林
天然	↑	Aa	針広混交林
	↑	8	混交歩合
雑	A-a		育成天然林
	↑	↑	年齢級
複層	↑	↑	複層林
	↑	↑	山地災害防止タイプ
付帯地	↑	↑	水源涵養タイプ
	↑	↑	自然維持タイプ
雑地	↑	↑	森林空間利用タイプ
	↑	↑	快適環境形成タイプ
雑地	↑	↑	附帯地
	↑	↑	貸地
雑地	↑	↑	雑地
	↑	↑	雑地
名称	↑	↑	国有林
	↑	↑	官行造林地
名称	↑	↑	国有林名
	↑	↑	林班
名称	↑	↑	面積ha
	↑	↑	

林班番号 14-28・999

凡例	
	立入禁止区域 (R8. 4. 1~R9. 3. 31)

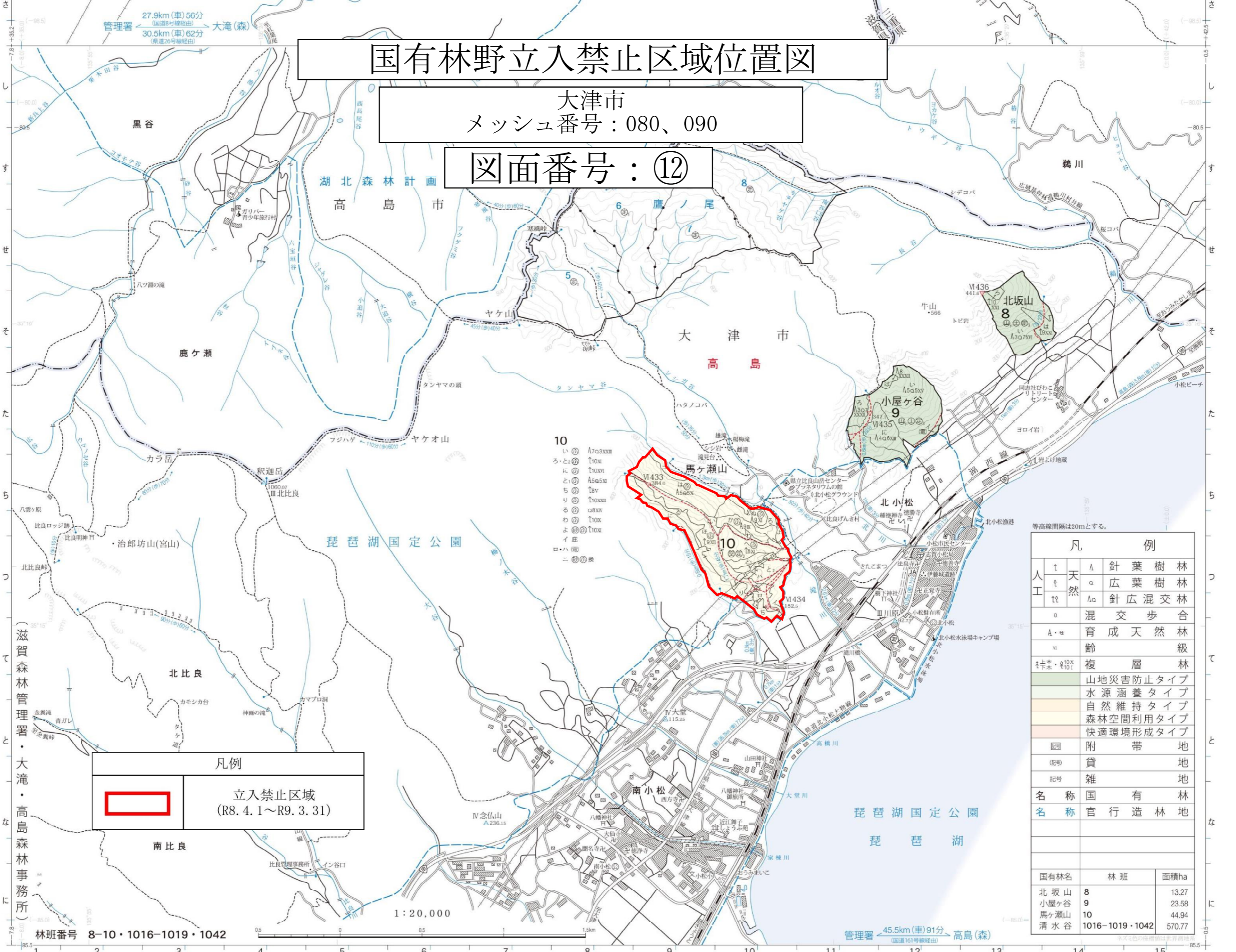
1:20,000

1 2 3 4 5 6 7 8 9 10 11 12 13 14 15 16

国有林野立入禁止区域位置図

大津市
メッシュ番号：080、090

図面番号：⑫



- 10
 い ㊦ A7a3x0a
 ろ・と ㊦ t10x
 に ㊦ t10xv
 と ㊦ A5a5x
 ち ㊦ t8v
 り ㊦ t10xam
 る ㊦ a8xv
 わ ㊦ t10x
 よ ㊦ t10x
 イ ㊦
 ロ・ハ ㊦
 ニ ㊦ ㊦ 換

凡例
 立入禁止区域
 (R8. 4. 1~R9. 3. 31)

等高線間隔は20mとする。

凡		例	
人	t	Λ	針葉樹林
	e	o	広葉樹林
工	te	Λo	針広混交林
		o	混交歩合
	A・o		育成天然林
	vi		齢級
	モ・ホ・ク・ト		複層林
			山地災害防止タイプ
			水源涵養タイプ
			自然維持タイプ
			森林空間利用タイプ
			快適環境形成タイプ
	㊦		附帯地
	(記号)		貸地
	記号		雑地
名称			国有林
名称			官行造林地
国有林名	林班	面積ha	
北坂山	8	13.27	
小屋ヶ谷	9	23.58	
馬ヶ瀬山	10	44.94	
清水谷	1016-1019・1042	570.77	

滋賀森林管理署・大滝・高島森林事務所

林班番号 8-10・1016-1019・1042

1:20,000

管理署 45.5km(車)91分 高島(森)