

淀川広域流域森林計画区
湖南森林計画区
国有林野施業実施計画図


令和4年度策定
6片の内
滋賀森林管理
定片4
管理署

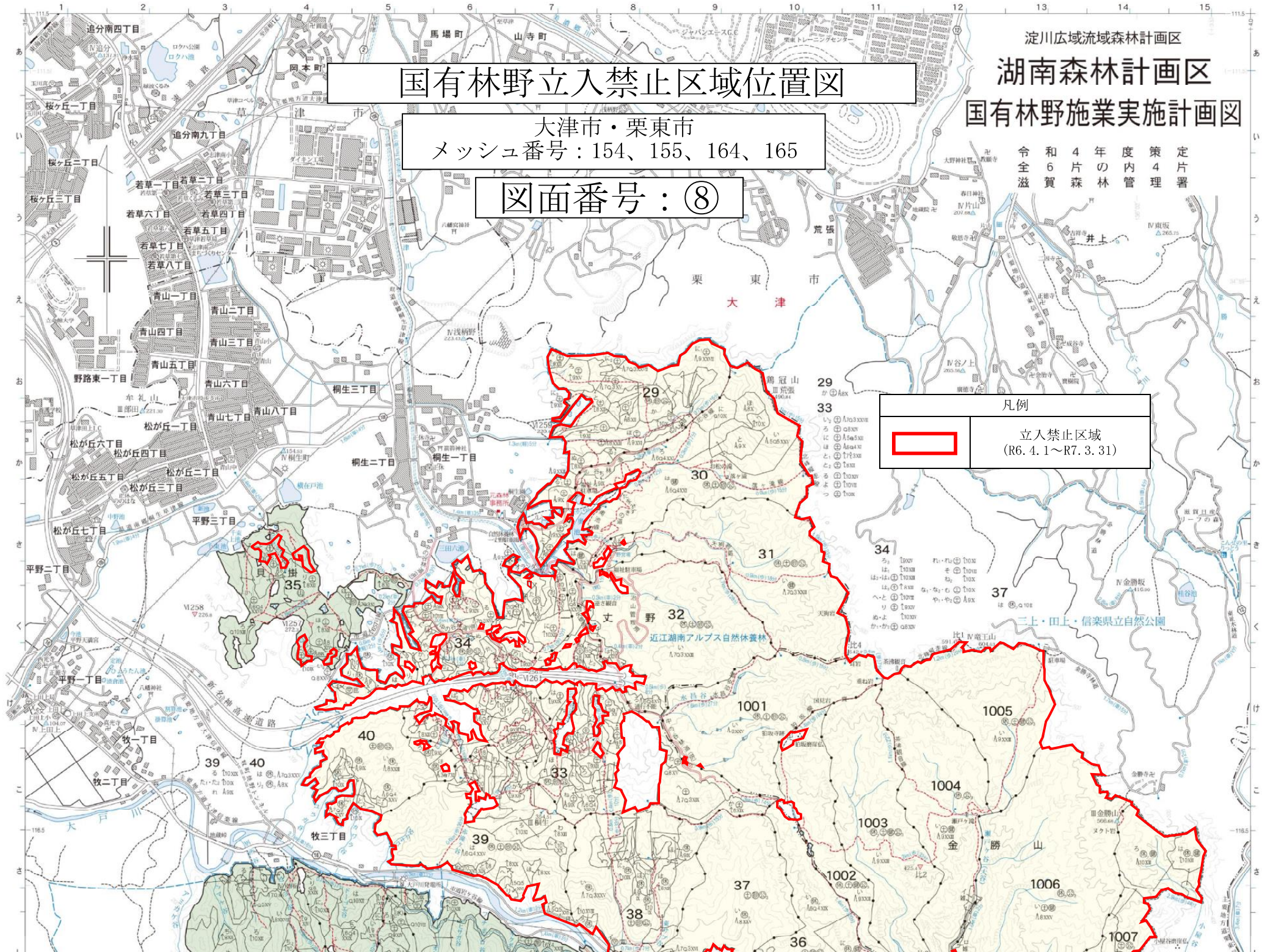
国有林野立入禁止区域位置図

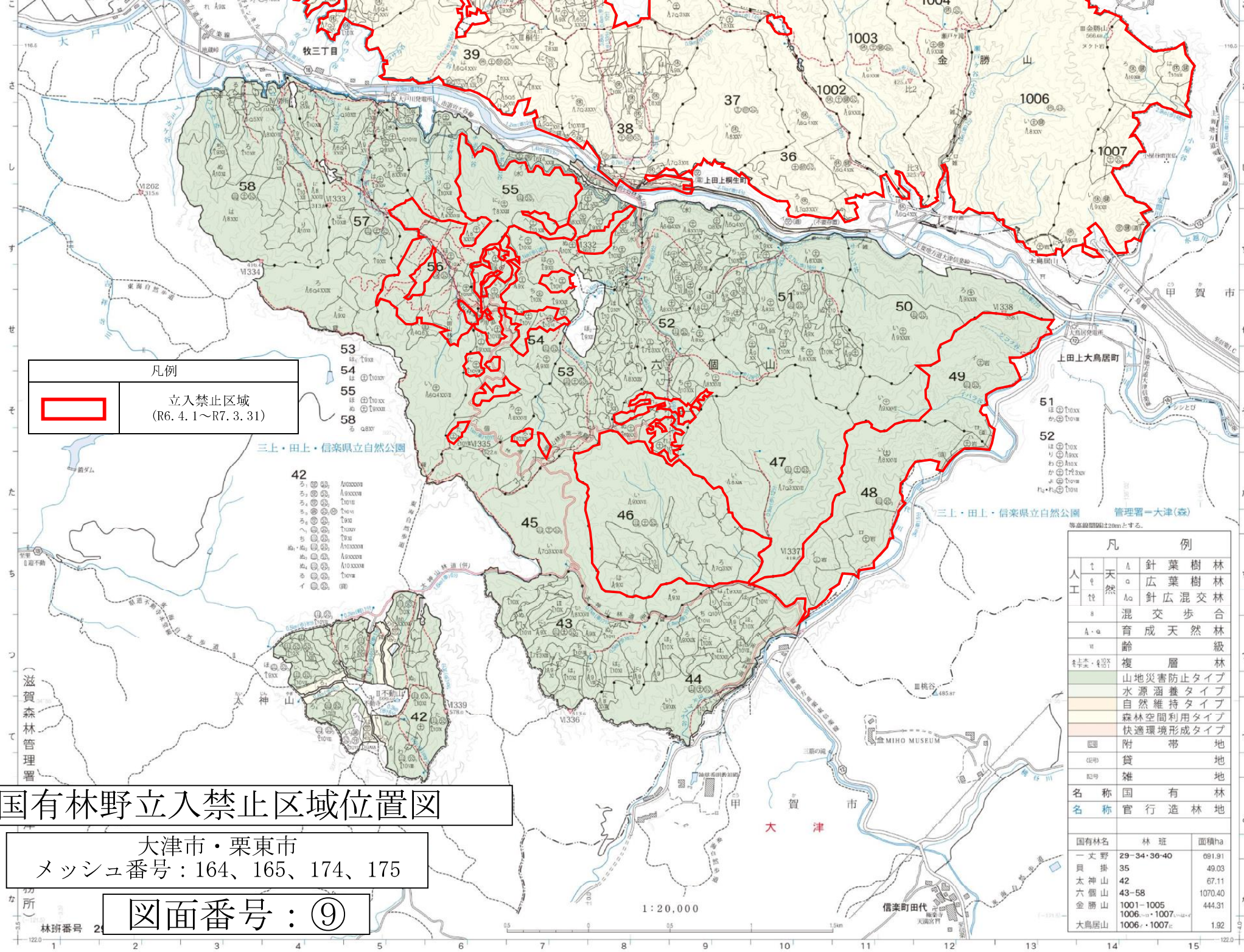
大津市・栗東市
メッシュ番号：154、155、164、165

図面番号：⑧

凡例

	立入禁止区域 (R6. 4. 1~R7. 3. 31)
-------------------------------------------------------------------------------------	--------------------------------





凡例

立入禁止区域
(R6. 4. 1~R7. 3. 31)

三上・田上・信楽県立自然公園

三上・田上・信楽県立自然公園

管理署一大津(森)

等高線間隔は20mとする。

凡例	
人工	天然
△	針葉樹林
○	広葉樹林
△○	針広混交林
■	混合歩合
△・○	育成天然林
■	齢級
■	複層林
■	山地災害防止タイプ
■	水源涵養タイプ
■	自然維持タイプ
■	森林空間利用タイプ
■	快適環境形成タイプ
■	附帯地
■	貸地
■	雑地
名称	国有林
名称	官行造林地

国有林名	林班	面積ha
一丈野	29-34・36-40	691.91
員掛	35	49.03
太神山	42	67.11
六個山	43-58	1070.40
金勝山	1001-1005	444.31
大鳥居山	1006・1007c	1.92

国有林野立入禁止区域位置図

大津市・栗東市
メッシュ番号：164、165、174、175

図面番号：⑨

林班番号 2

1:20,000

信楽町田代

天満宮

天満宮

天満宮