

淀川広域流域森林計画区  
湖北森林計画区  
国有林野施業実施計画図

令和6年度策定  
全片の管内  
森林管理署

由良川広域流域森林計画区  
若狭森林計画区  
福井森林管理署

三方郡  
美浜町  
松原

国有林野立入禁止区域位置図

高島市  
メッシュ番号：019、020、028

図面番号：⑬

凡例



立入禁止区域  
(R6. 4. 1～R7. 3. 31)

# 国有林野立入禁止区域位置図

高島市  
メッシュ番号：070、080、081


図面番号：⑭

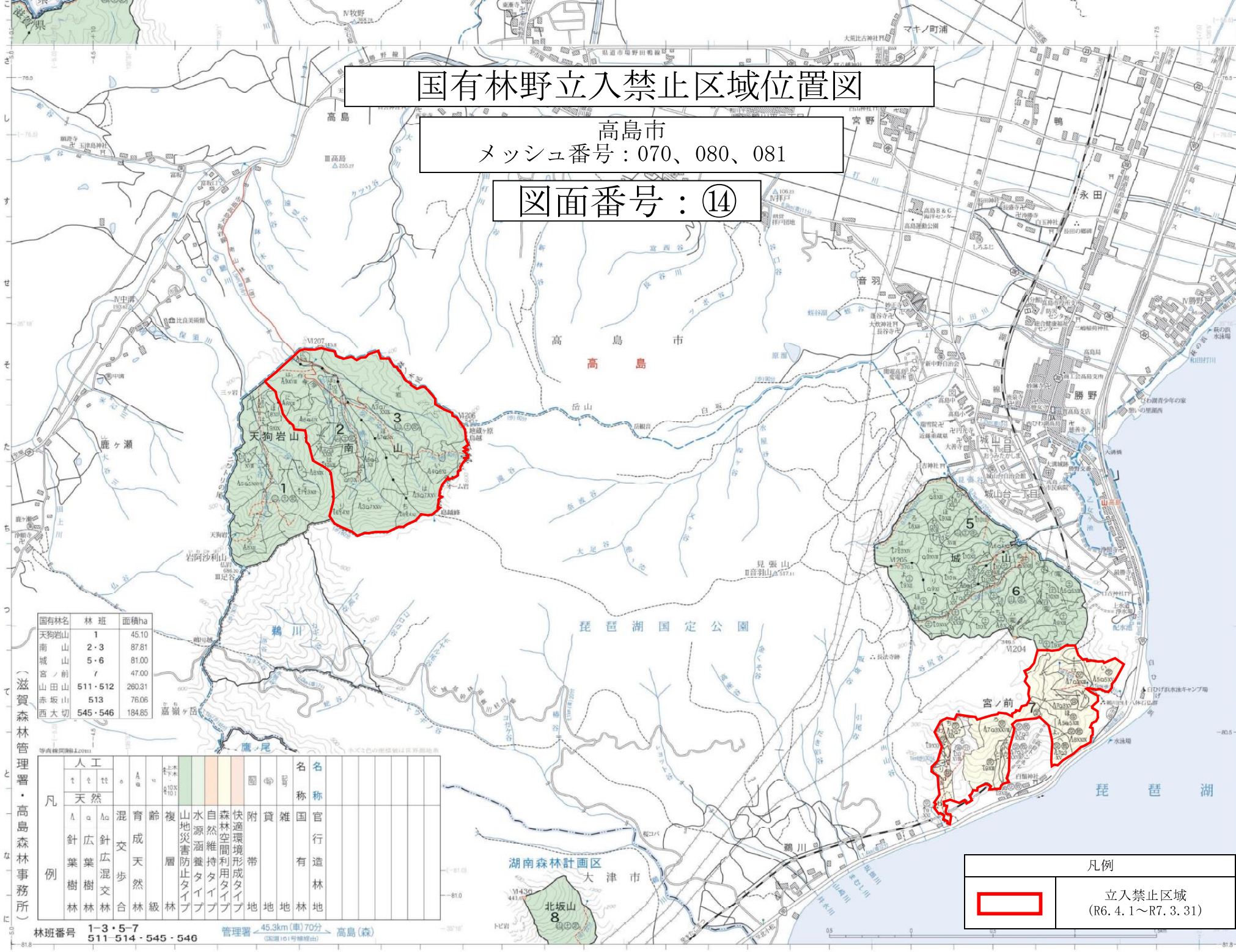
国有林名	林班	面積ha
天狗岩山	1	45.10
南山	2・3	87.81
城山	5・6	81.00
宮ノ前	7	47.00
山田山	511・512	260.31
赤坂山	513	76.06
西大切	545・546	184.85

凡例	人工		混交歩合	育成天然	齢層	複層	山地災害防止タイプ	水源涵養タイプ	自然維持タイプ	森林空間形成タイプ	快適環境形成タイプ	附帯地	雑用地	名官有林	名称	名称
	針葉樹林	広葉樹林														
針葉樹林	▲	△														
広葉樹林		▲														
混交歩合			▲													
育成天然				▲												
齢層					▲											
複層						▲										
山地災害防止タイプ							▲									
水源涵養タイプ								▲								
自然維持タイプ									▲							
森林空間形成タイプ										▲						
快適環境形成タイプ											▲					
附帯地												▲				
雑用地													▲			
名官有林														▲		
名称															▲	
名称																▲

林班番号 1-3・5-7  
511-514・545-546

管理署 45.3km(車)70分  
高島(森)

凡例	
	立入禁止区域 (R6.4.1~R7.3.31)



(滋賀森林管理署・高島森林事務所)

# 国有林野立入禁止区域位置図

高島市

メッシュ番号：018、026、027、035、036、046

図面番号：⑮

全6片の内2片  
滋賀森林管理署

由良川広域流域森林計画区

若狭森林計画区

福井森林管理署

三方郡

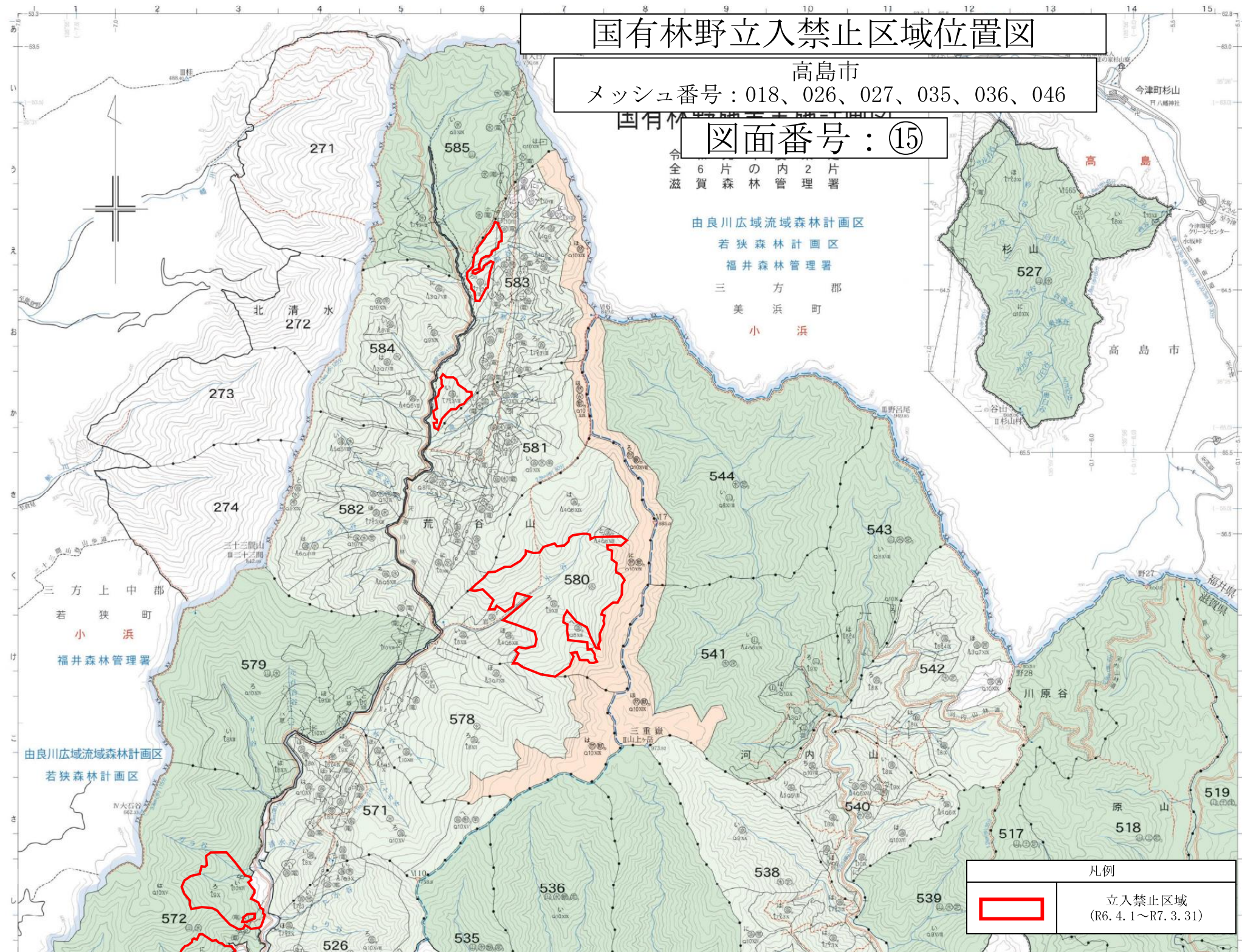
美浜町

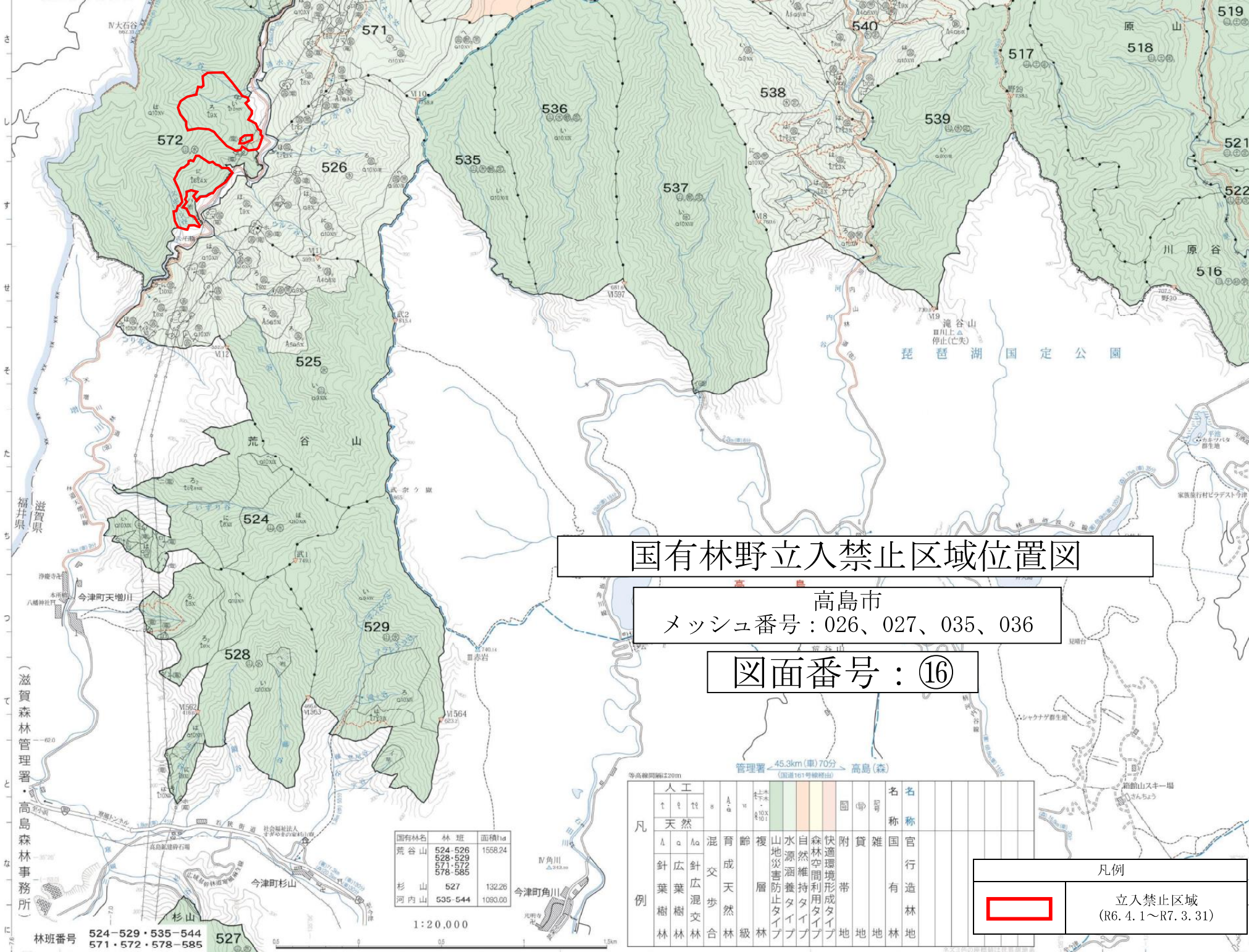
小浜

凡例



立入禁止区域  
(R6. 4. 1~R7. 3. 31)





# 国有林野立入禁止区域位置図

高島市  
メッシュ番号：026、027、035、036

図面番号：①⑥

管理署 ← 45.3km(車)70分 → 高島(森)  
(国道161号線経由)

国有林名	林班	面積ha
荒谷山	524-526	1558.24
	528-529	
	571-572	
	578-585	
杉山	527	132.26
河内山	535-544	1090.00

1:20,000

凡例	人工		天然		混交歩合	林級	林齢	複層	山地災害防止タイプ	水源涵養タイプ	自然維持タイプ	森林空間利用タイプ	快速環境形成タイプ	附帯地	雑地	名称	官称	行政	国有	官林	行造	林地	
	1	2	3	4																			
針葉樹林	△	○	△	○																			
広葉樹林																							
針葉広葉樹林																							

凡例  
立入禁止区域  
(R6. 4. 1~R7. 3. 31)

(滋賀森林管理署・高島森林事務所)

林班番号 524-529・535-544  
571・572・578-585

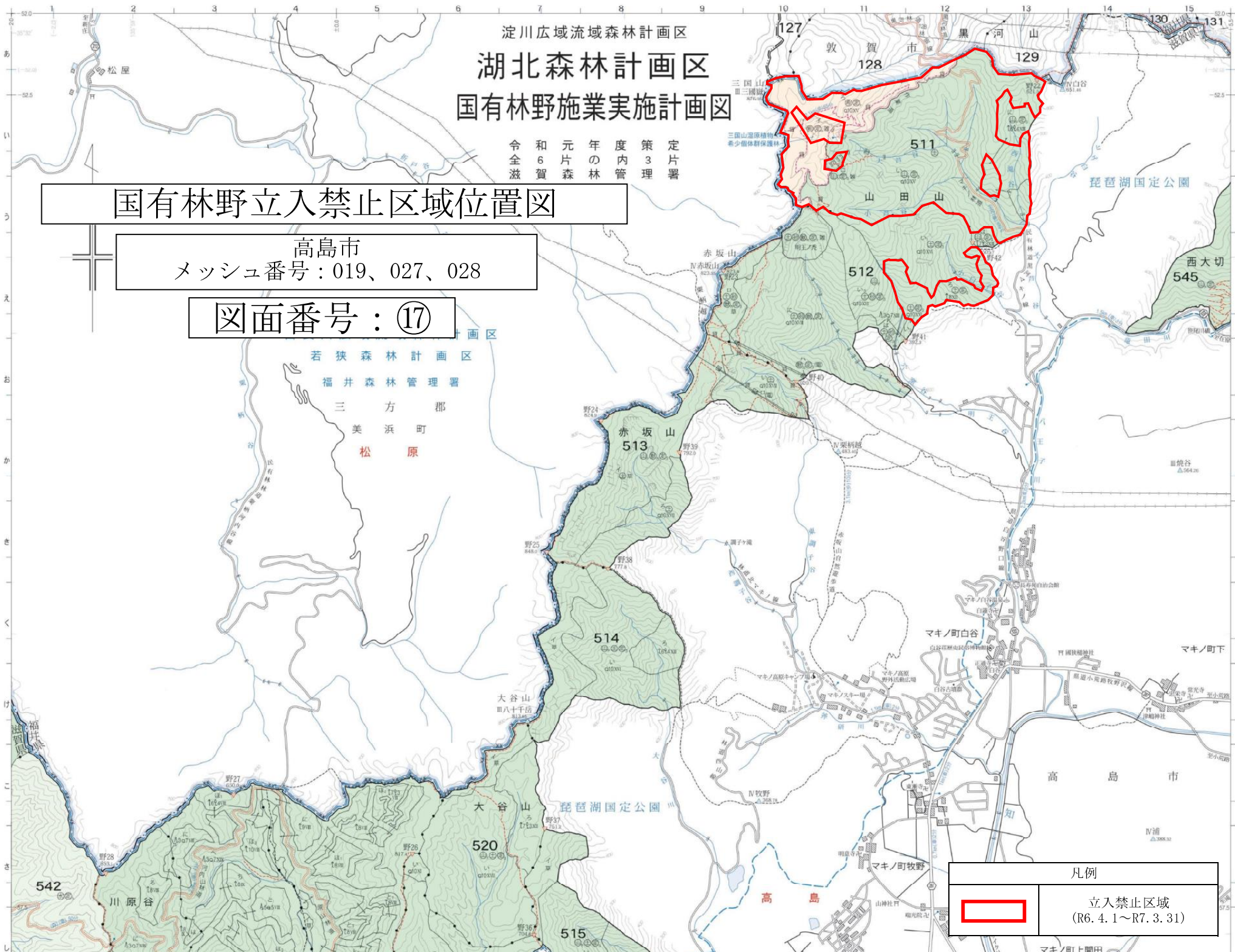
淀川広域流域森林計画区  
湖北森林計画区  
国有林野施業実施計画図


令和6年度策定  
元片の管内  
森林管理  
令全滋賀

国有林野立入禁止区域位置図

高島市  
メッシュ番号：019、027、028

図面番号：⑰

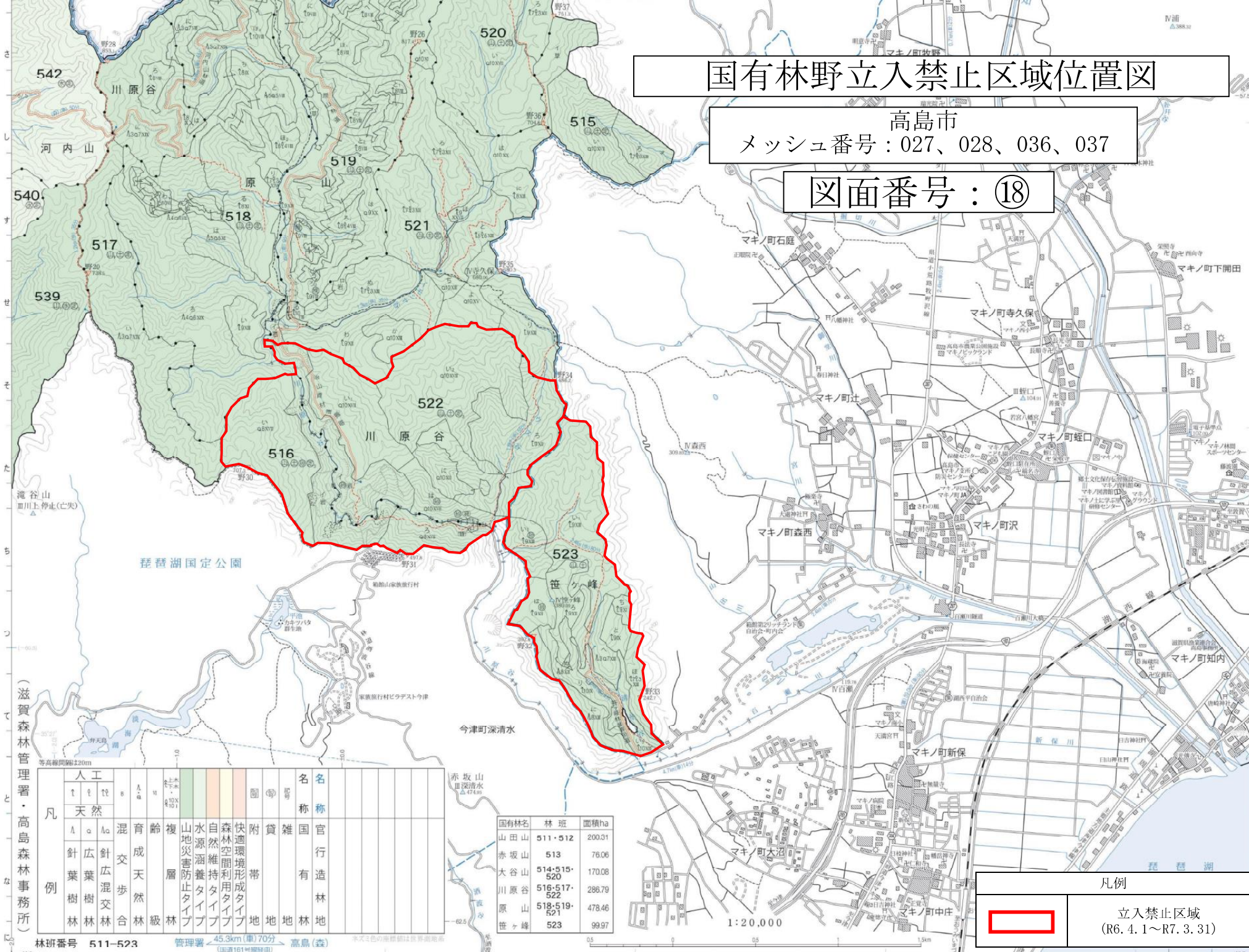


凡例	
	立入禁止区域 (R6. 4. 1～R7. 3. 31)

# 国有林野立入禁止区域位置図

高島市  
メッシュ番号：027、028、036、037

図面番号：⑱



(滋賀森林管理署・高島森林事務所)

凡例	人工		混交	育成	齢	複層	山地災害防止タイプ	水源涵養タイプ	自然維持タイプ	森林空間形成タイプ	附帯	雑地	官有	名称
	針葉樹林	広葉樹林												
針葉樹林	針葉樹林	針葉樹林	針葉樹林	針葉樹林	針葉樹林	針葉樹林	針葉樹林	針葉樹林	針葉樹林	針葉樹林	針葉樹林	針葉樹林	針葉樹林	針葉樹林
広葉樹林	広葉樹林	広葉樹林	広葉樹林	広葉樹林	広葉樹林	広葉樹林	広葉樹林	広葉樹林	広葉樹林	広葉樹林	広葉樹林	広葉樹林	広葉樹林	広葉樹林
針葉樹林	針葉樹林	針葉樹林	針葉樹林	針葉樹林	針葉樹林	針葉樹林	針葉樹林	針葉樹林	針葉樹林	針葉樹林	針葉樹林	針葉樹林	針葉樹林	針葉樹林

国有林名	林班	面積ha
山田山	511・512	200.31
赤坂山	513	76.06
大谷山	514・515・520	170.08
川原谷	516・517・522	286.79
原山	518・519・521	478.46
笹ヶ峰	523	99.97

凡例	
	立入禁止区域 (R6. 4. 1~R7. 3. 31)