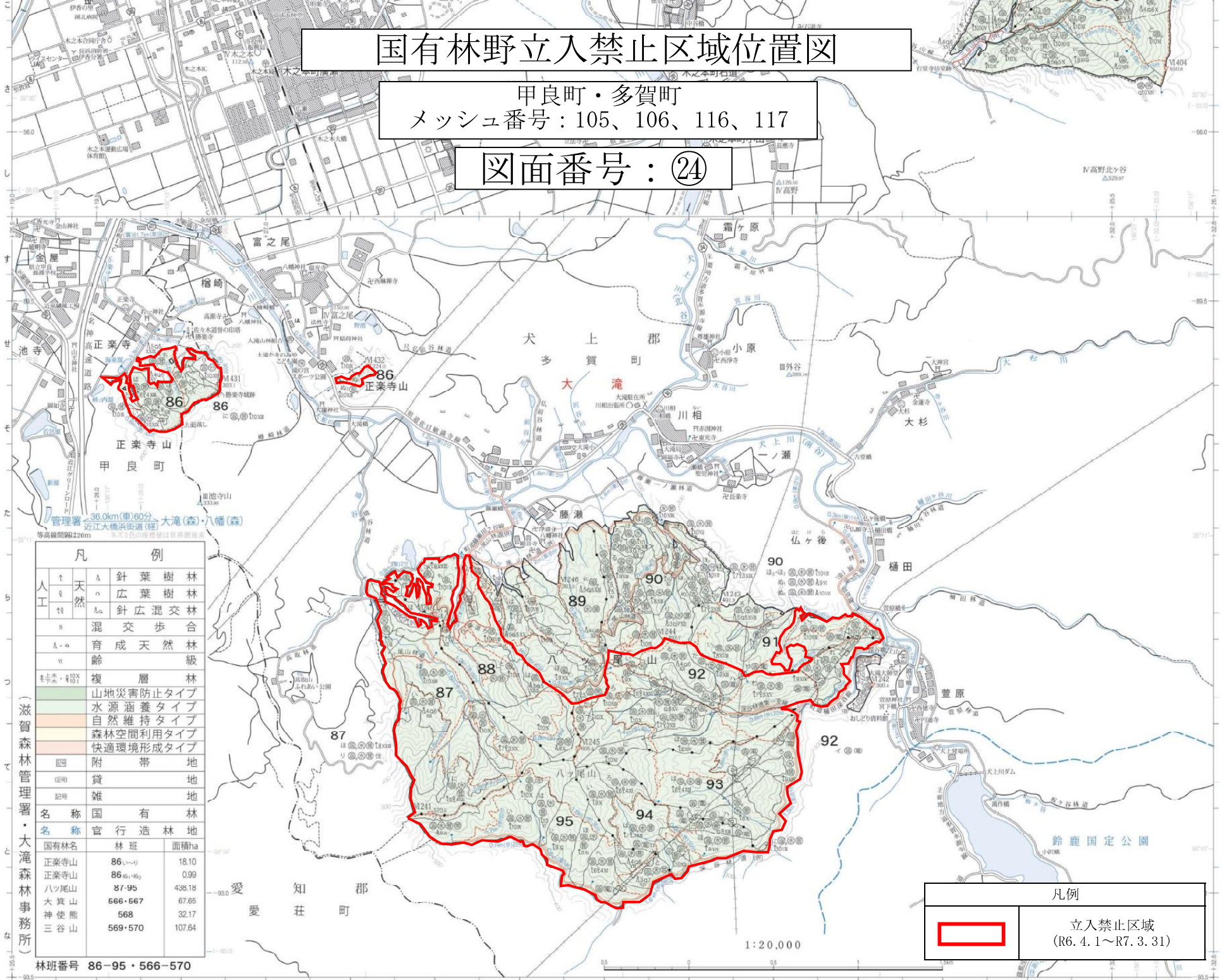


# 国有林野立入禁止区域位置図

甲良町・多賀町  
メッシュ番号：105、106、116、117

図面番号：②④



凡 例		
人工	天然	
△	針葉樹林	
○	広葉樹林	
△○	針広混交林	
□	混交歩合	
△・○	育成天然林	
Ⅲ	級	
■	複層林	
■	山地災害防止タイプ	
■	水源涵養タイプ	
■	自然維持タイプ	
■	森林空間利用タイプ	
■	快適環境形成タイプ	
■	附帯地	
■	貸地	
■	雑地	
■	国 有 林	
■	官 行 造 林 地	
名称	国有林	
名称	官行造林地	
国有林名	林班	面積ha
正楽寺山	86(1~1)	18.10
正楽寺山	86(81~82)	0.99
八ッ尾山	87-95	438.18
大箕山	566-567	67.65
神使熊	568	32.17
三谷山	569-570	107.64

(滋賀森林管理署・大滝森林事務所)

林班番号 86-95・566-570

凡例	
	立入禁止区域 (R6.4.1~R7.3.31)