

国有林ビューア(近畿中国森林管理局版)のご紹介

近畿中国森林管理局管内の 11 森林管理署・3 森林管理事務所において、国有林の森林情報を地図や航空写真を背景に閲覧できる「国有林ビューア」の公開を開始しました。

現在、国有林の森林情報は、森林管理署等からの交付または G 空間情報センター「国有林 GIS データ」に掲載したオープンデータをダウンロードのうえ、GIS（地理情報システム）ソフトウェア等によりご利用いただく必要があります。

「国有林ビューア」は、これらの手順を省き、アクセスするだけで手軽に国有林の森林情報を閲覧することを可能とします。

国有林に関心のある方々や地域の林業事業者をはじめとする皆様におかれましては、近畿中国森林管理局管内の国有林の確認や施業方法の検討などにお気軽にご活用ください。

【国有林ビューア】

国有林ビューアはこちら

https://www.rinya.maff.go.jp/kinki/kikaku/NF_viewer/index.html



← 国有林ビューアの QR コード

※ 国有林ビューアで提供する地図情報は参考情報です。現地との正確性を保証するものではありませんのでご留意下さい。利用にあたっては、本サイトに記載されている利用規約を事前にご確認願います。

【G 空間情報センター】

国有林 GIS データはこちらからダウンロードできます。

https://www.geospatial.jp/ckan/dataset/?q=%E5%9B%BD%E6%9C%89%E6%9E%97%EF%BC%A7%EF%BC%A9%EF%BC%B3&sort=metadata_modified+desc&ext_rows=20



- ・ 近畿中国森林管理局のトップページから下にスクロールすると国有林ビューアへのリンクがありますので、クリックすると国有林ビューアのページが表示されます。



近畿中国森林管理局

文字サイズ

標準

大きく

森林管理局へようこそ

報道・広報

森林管理局の仕事

公売・入札情報等

リンク集

逆引き事典から探す

キーワードから探す

Google 検索

検索

※ホームページの画像をカットして表示しています。

① キーワード

- ・ 近畿中国森林管理局の森林・林業の再生に向けた取組み
- ・ 災害関連情報 **New**
- ・ 森林（もり）のギャラリー **New**
- ・ 生物多様性の保全
- ・ 国有林の図面
- ・ 分取育林
- ・ システム販売
- ・ 山の日 **New**
- ・ 技術開発
- ・ シカ被害対策
- ・ 国有林ビューア **New**
- ・ 現地検討会 **New**
- ・ 採用に関する情報 **New**
- ・ 重点取組事項 **New**
- ・ レクリエーションの森
- ・ 交流研究発表会
- ・ （もり）への読み
- ・ 境界確認（証明）申請等
- ・ 発注予定情報・発注見直し
- ・ 森林環境税・森林環境増徴と税
- ・ 市町村支援メニュー
- ・ 水都おおさか森林（もり）の市 **New**
- ・ フォレスターの活動状況
- ・ 国有林への入林
- ・ 後援等の名義使用等
- ・ 立木販売結果の公表
- ・ 保樹林・緑の回廊マップ **New**

クリック

- ・ 国有林ビューアのトップページの一部です。利用規約を必ず確認いただき、ご使用いただきますようお願いいたします。
- ・ スマートフォンでもご利用になれますが、通信料が発生しますので、ご利用の際は御注意下さい。



森林管理局へようこそ

報道・広報

森林管理局の仕事

公売・入札情報等

リンク集

ホーム > 国有林ビューア

国有林ビューア(近畿中国森林管理局版)

近畿中国森林管理局管内の11森林管理署・3森林管理事務所において、国有林の森林情報を地図や航空写真を背景に閲覧できる「国有林ビューア」の公開を開始しました。

現在、国有林の森林情報は、森林管理署等からの交付またはG空間情報センター「国有林GISデータ」に掲載したオープンデータをダウンロードのうえ、GIS（地理情報システム）ソフトウェア等によりご利用いただく必要があります。

「国有林ビューア」は、これらの手順を省き、アクセスするだけで手軽に国有林の森林情報を閲覧することを可能とします。国有林に関心のある方々や地域の林業事業者をはじめとする皆様におかれましては、近畿中国森林管理局管内の国有林の確認や施業方法の検討などにお気軽にご活用ください。

国有林ビューア
(滋賀森林管理署)

近畿中国森林管理局



※ホームページの画像をカットして表示しています。



国土地理院の地図を加工して作成しています。

- ・ 国有林ビューアのトップページを下にスクロールすると森林管理署等のビューアリンクがありますので御覧になりたいビューアリンクをクリックしてください。

※ホームページの画像をカットして表示しています。

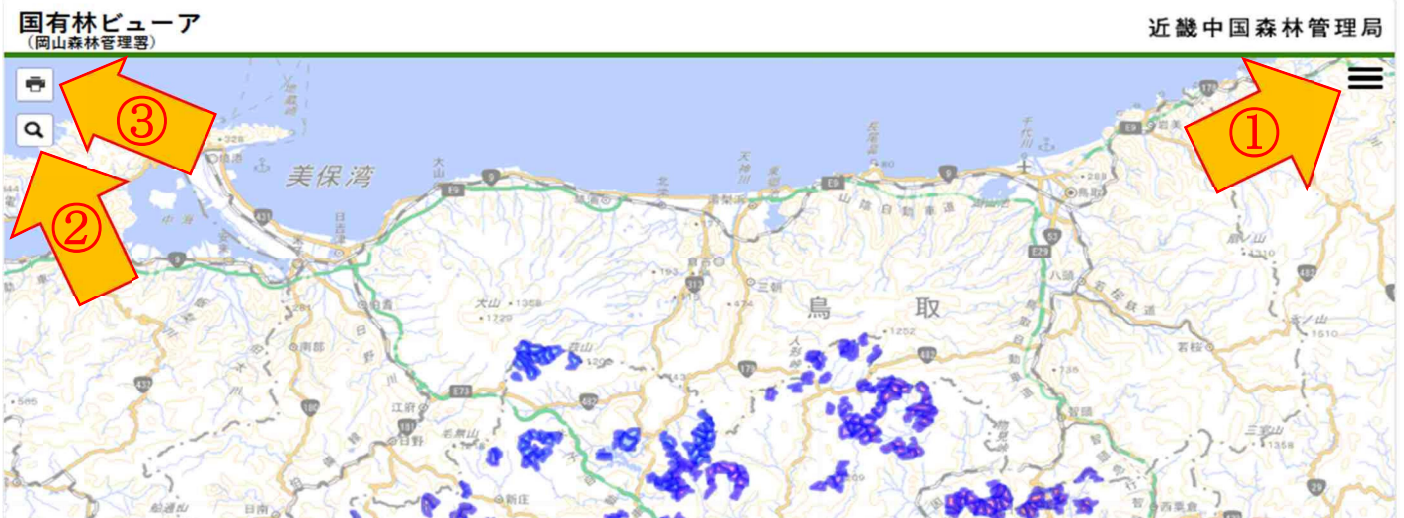
国有林ビューア リンク一覧（森林管理署・森林管理事務所別）

石川森林管理署	ビューア
福井森林管理署	ビューア
三重森林管理署	ビューア
滋賀森林管理署	ビューア
兵庫森林管理署	ビューア
和歌山森林管理署	ビューア
鳥取森林管理署	ビューア
島根森林管理署	ビューア
岡山森林管理署	ビューア
広島北部森林管理署	ビューア
広島森林管理署	ビューア
京都大阪森林管理事務所	ビューア
奈良森林管理事務所	ビューア
山口森林管理事務所	ビューア



- ・ 国有林ビューアの画面です。他の地図アプリと同じマウス操作で縮尺の拡大・縮小、地図表示エリアの移動が行えます。また、地理院地図に国有林の場所が青線で表現されます。

これからは、国有林ビューア内の矢印①～④の機能について説明します。



※ホームページの画像をカットして表示しています。



【矢印①の機能】

- ・ 国有林ビューアの画面の矢印①をクリックすると、地図メニューが表示されますので、好みの地図等で表示させることが可能です。表示方法について説明します。

オーバーレイは

- 国土地理院地図の写真
- 全国傾斜量区分図（雪崩関連）
- 産総研地質調査総合センターのシームレス地質図
- 防災科学技術研究所の地すべり地形分布図から選択できます。

地図メニュー

ベースレイヤ

- 地理院地図_白地図
- 地理院地図_淡色地図
- 地理院地図_色別標高図
- 地理院地図_陰影起伏図
- 地理院地図_傾斜量図

オーバーレイ

- 地理院地図_写真
- 産総研地質調査総合センター_シームレス地質図
- 地理院地図_全国傾斜量区分図（雪崩関連）
- 防災科学技術研究所_地すべり地形分布図

ベースレイヤは国土地理院地図の

- 白地図
- 淡色地図
- 色別標高図
- 陰影起伏図
- 傾斜量図から選択できます。

オーバーレイの透過率はスライダーでお好みの濃度となるよう調整できます。

【矢印②の機能】

- ・ 国有林ビューアの画面の矢印②をクリックすると、入力欄が表示されますので、探したい林小班名を入力し、検索ボタンをクリックすると、地図が移動します。検索方法について説明します。

【手順1】
林小班名を黒枠内に入力してください。
(例：205い3)

小班検索(例:205い3)

【手順2】
虫眼鏡マークをクリックすると地図が移動します。

【矢印③の機能】

- ・ 国有林ビューア画面の矢印③をクリックすると、印刷メニューが表示されますので、サイズボタンをクリックすると、通常お使いの印刷設定アプリが表示されます。アプリ表示までを説明します。

【手順1】
プリンターマークのボタンをクリックしてください。

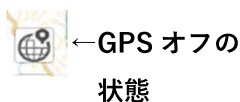
【手順2】
印刷サイズを ○A4横版 ○A4縦版 ○A3横版 ○A3縦版からお選びいただき、クリックしていただくと、通常お使いの印刷アプリが表示されます。

【矢印④の機能】

- ・ GPS機能のあるスマートフォン等でご利用の場合に、矢印④の位置情報を使用するボタンをクリックすると、現在地を中心とした地図表示（現在地を移動すると地図も移動します。）となります。
 なお、インターネットの繋がらないエリアでは地図が表示されません。
 また、通信料が発生しますのでご注意ください。

GPSがオンの場合は
 緑色（画像の状態）で表
 示されます。

GPSがオフの場合は
 白色で表示されます。



現在地を中心地図が
 表示されます。

国土地理院の地図を加工して作成しています。

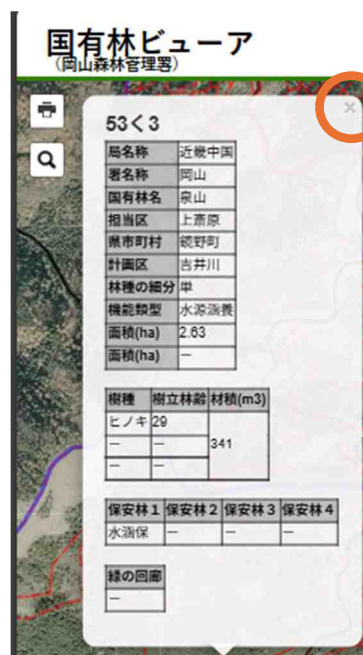
【その他の機能】

- ・ 国有林ビューア画面上で林小班にマウスのポインターを合わせると、林小班名が表示されるので、林小班をクリックしていただくと森林情報が表示されます。

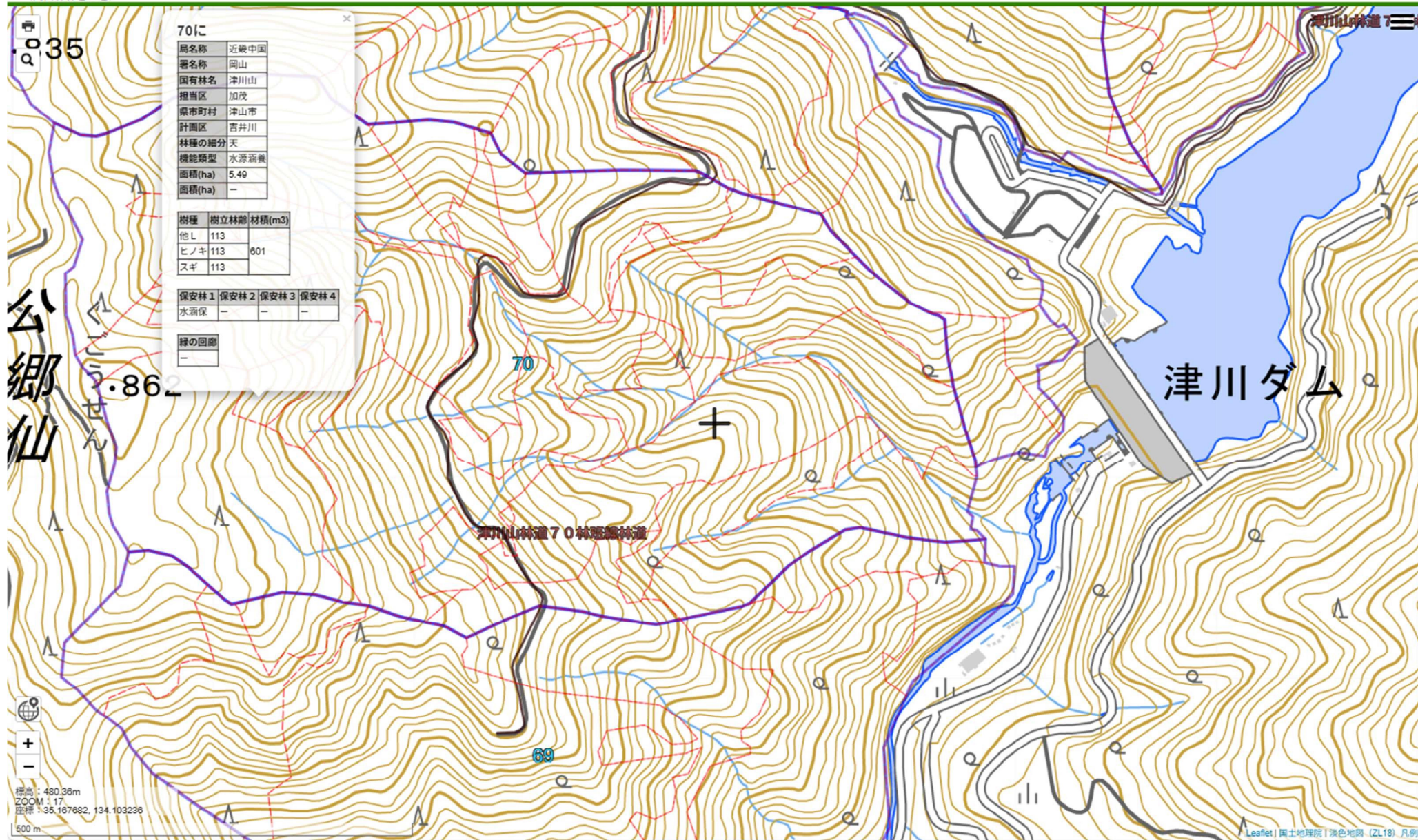
林小班名ボタンをクリックしてください。



国土地理院の地図を加工して作成しています。



森林情報を消す
 場合は、×マーク
 をクリックしてく
 ださい。



(国有林ビューアの表示例)