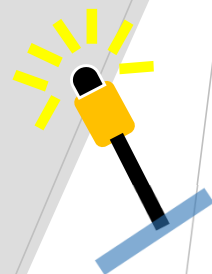


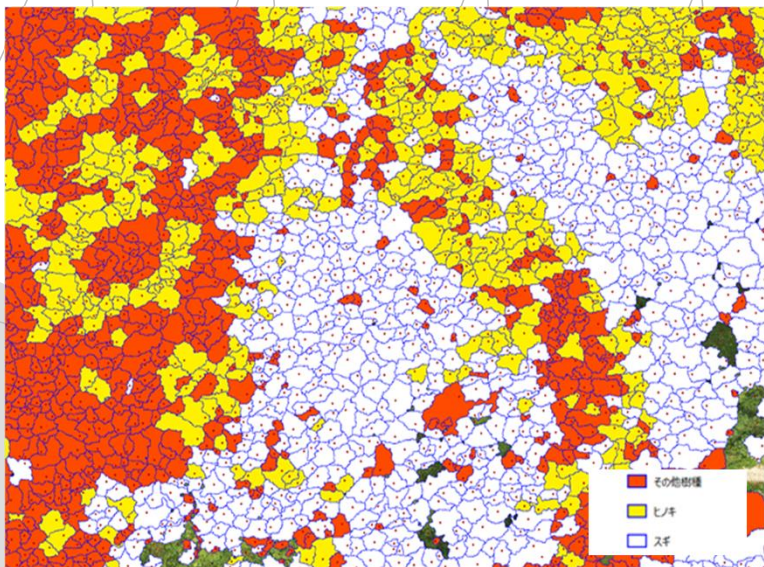
令和5年度

ICTによる森林管理

林業成長産業化に向けた現地検討会



戦後造林された人工林が本格的な利用期を迎える中、厳しい地形条件や担い手不足等の課題に対応し、ICT等による技術を活用した効率的な森林管理等の構築に向けた取組の推進が必要となっています。本現地検討会は、ICTによる森林管理の取組に関する情報提供と理解の促進を図ることを目的に開催します。



ドローンによる森林資源解析



地上レーザスキャナによる森林調査
(スマートグラスによるデータ表示)

日時: **12/21 (木) 13:00~15:40**
(受付: 12:30~) ※雨天の場合は、**12/22(金)**に延期

会場・受付: **滋賀県近江八幡市奥島山国有林(裏面参照)**
※精密機械を使用するため、雨天時は延期します。

(延期の場合は、12月20日(水)17時までに連絡します。)

プログラム

- 13:00~13:05 開会挨拶
- 13:05~14:05 ドローンによる森林資源解析 (デモ)
- 14:05~14:25 移動
- 14:25~15:25 地上レーザスキャナによる森林調査・スマートグラス体験
- 15:25~15:40 意見交換
- 15:40 閉会・解散



申込方法 別添「参加申込書」により12/8(金)までに申込ください。

参加対象者: 滋賀県内の県・市町職員、林業事業者等

主催: 滋賀森林管理署

集合場所：滋賀県近江八幡市奥島山国有林78林班
 現地検討会会場にて集合

〈留意事項〉

- ・ 集合場所までの交通手段は、各機関でご対応願います。
 (会場への入場(駐車)は12時以降となります。)
- ・ 林内に入りますので、ヘルメット、長靴等を各自でご準備いただき
 安全な服装、装備でご参加願います。



会場・集合場所

駐車はスタッフにご確認ください

灯笼

灯笼の有る神社を過ぎて右折

カーナビ設定例
えんこういん
延光院

林道

延光院

左折(※延光院は右側)

右折

近江八幡市立島小学校

近江八幡市立島小学校 (東側から)

ローソン(西側から)

ローソン手前の信号を左折

島小学校

右折

ローソン近江八幡島店

県道25号線

申込・問い合わせ先
 滋賀森林管理署 (担当：竹内・早子)
 TEL:050-3160-6115
 Eメール:kc_shiga@maff.go.jp

