



高梁・吉井川広域流域森林計画区
高梁川上流森林計画区
国有林野施業実施計画図(案)

令和7年度策定
全6片の内1片
広島北部森林管理署

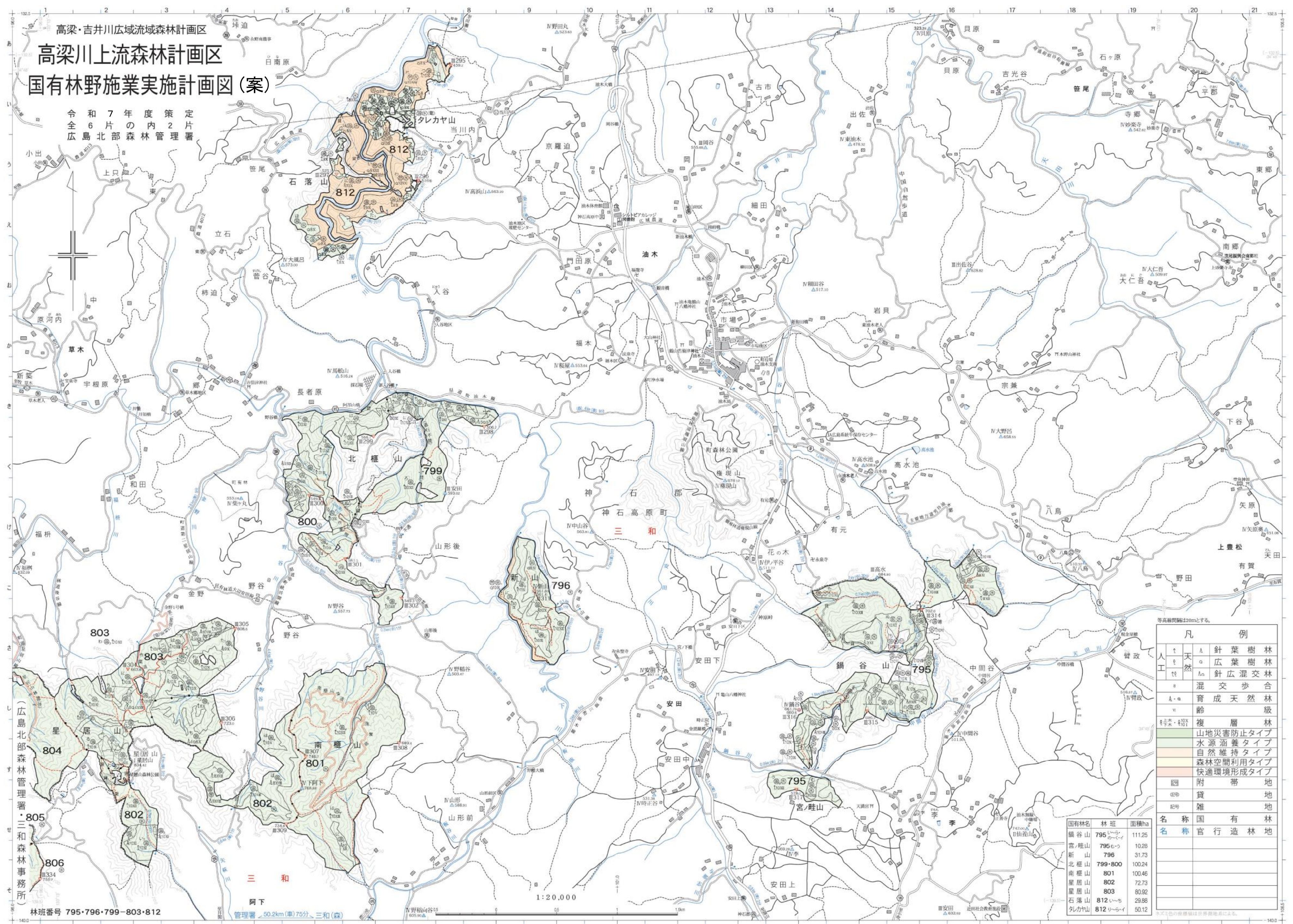
凡 例		
針葉樹林	針葉樹林	
広葉樹林	広葉樹林	
針広混交林	針広混交林	
混交歩合	混交歩合	
育成天然級	育成天然級	
複層林	複層林	
山地災害防止タイプ	山地災害防止タイプ	
水源涵養タイプ	水源涵養タイプ	
自然維持タイプ	自然維持タイプ	
森林空間利用タイプ	森林空間利用タイプ	
快適環境形成タイプ	快適環境形成タイプ	
附帯地	附帯地	
貸地	貸地	
雑地	雑地	
名称国有林	名称国有林	
名称官行造林地	名称官行造林地	
国有林名	林 班	面積ha
岩見山	792-793	141.03
金ヶ段山	794	32.84
大滝山	794	15.79
小川片平山	794	13.85
京	813-821	112.59
大日南山	814	75.73
スジ山	814	27.89
寄倉山	815	32.38
大藤山	816	45.26
座床山	816	34.19

※本図の座標は世界測高による。

(広島北部森林管理署・三和森林事務所)
林班番号 792-794・813-816・821

1:20,000

管理署 50.2km(車)75分 三和(森) 寺郷



高梁・吉井川広域流域森林計画区
高梁川上流森林計画区
国有林野施業実施計画図(案)

令和7年度策定
全6片の内2片
広島北部森林管理署

(広島北部森林管理署・三和森林事務所)
林班番号 795・796・799・803・812

凡 例	
人工	天然
針葉樹林	広葉樹林
針広混交林	混交歩合
育成天然林	複層林
山地災害防止タイプ	水源涵養タイプ
自然維持タイプ	森林空間利用タイプ
快適環境形成タイプ	附帯地
貸地	雑地
国有林	官行造林地
名称	名称

国有林名	林班	面積ha
鍋谷山	795	111.25
宮ノ畦山	795	10.28
新山	796	31.73
北樫山	799・800	100.24
南樫山	801	100.46
星居山	802	72.73
星居山	803	80.92
石落山	812	29.88
タレカヤ山	812	50.12

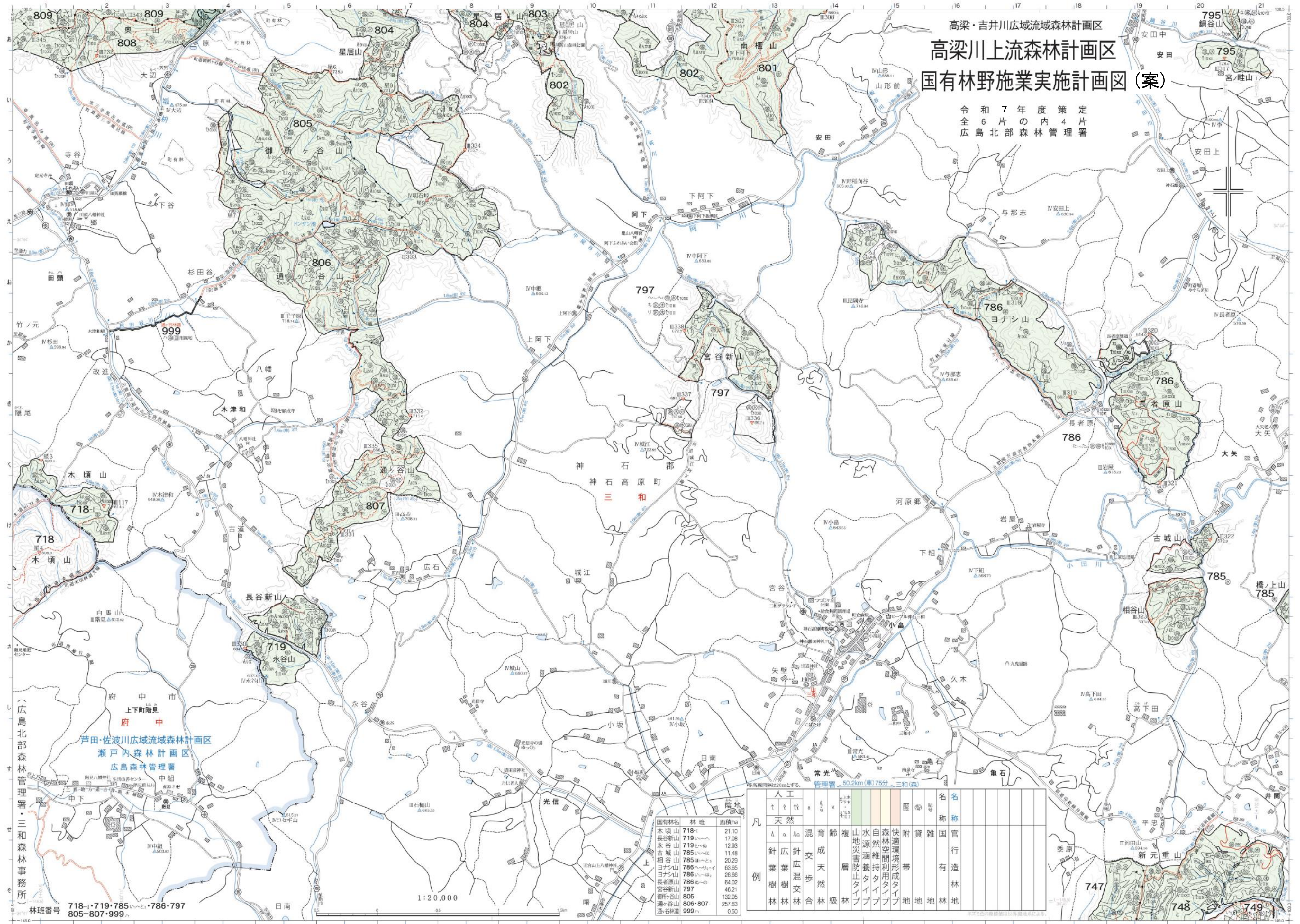
高梁・吉井川広域流域森林計画区
高梁川上流森林計画区
国有林野施業実施計画図（案）

令和7年度策定
全6片の内3片
広島北部森林管理署



凡 例		
人	工	自然
針葉樹林	針葉樹林	針葉樹林
広葉樹林	広葉樹林	広葉樹林
針広混交林	針広混交林	針広混交林
混合歩合	混合歩合	混合歩合
育成天然林	育成天然林	育成天然林
複層林	複層林	複層林
山地災害防止タイプ	山地災害防止タイプ	山地災害防止タイプ
水源涵養タイプ	水源涵養タイプ	水源涵養タイプ
自然維持タイプ	自然維持タイプ	自然維持タイプ
森林空間利用タイプ	森林空間利用タイプ	森林空間利用タイプ
快適環境形成タイプ	快適環境形成タイプ	快適環境形成タイプ
附帯地	附帯地	附帯地
雑地	雑地	雑地
国有林名	林 班	面積ha
星居山	803・804	188.86
奥山	808・811	322.29
大造山	822・I・823	127.10

林班番号 803・804・808・811・822・I・823



高梁・吉井川広域流域森林計画区
高梁川上流森林計画区
国有林野施業実施計画図(案)
令和7年度策定
全6片の内4片
広島北部森林管理署

(広島北部森林管理署・三和森林事務所) 林班番号
718-1・719・785-1・786・797
805-807・999ハ

府中市 上下町隣見 府中
芦田・佐波川広域流域森林計画区
瀬戸内森林計画区
広島森林管理署 中組

国有林名	林班	面積ha
木頃山	718-1	21.10
長谷新山	719-1	17.08
永谷山	719-2	12.93
古城山	785-1	11.48
相谷山	785-2	20.29
ヨナシ山	786-1	63.65
ヨナシ山	786-2	28.08
長者原山	786-3	64.02
宮谷新山	797	46.21
御所ヶ谷山	805	132.05
通ヶ谷山	806-807	257.63
通ヶ谷林道	999ハ	0.50

凡 <
--

高梁・吉井川広域流域森林計画区
高梁川上流森林計画区
国有林野施業実施計画図(案)

令和7年度策定
全6片の内5片
広島北部森林管理署

