

高梁・吉井川広域流域森林計画区
高梁川下流森林計画区
国有林野施業実施計画図(案)

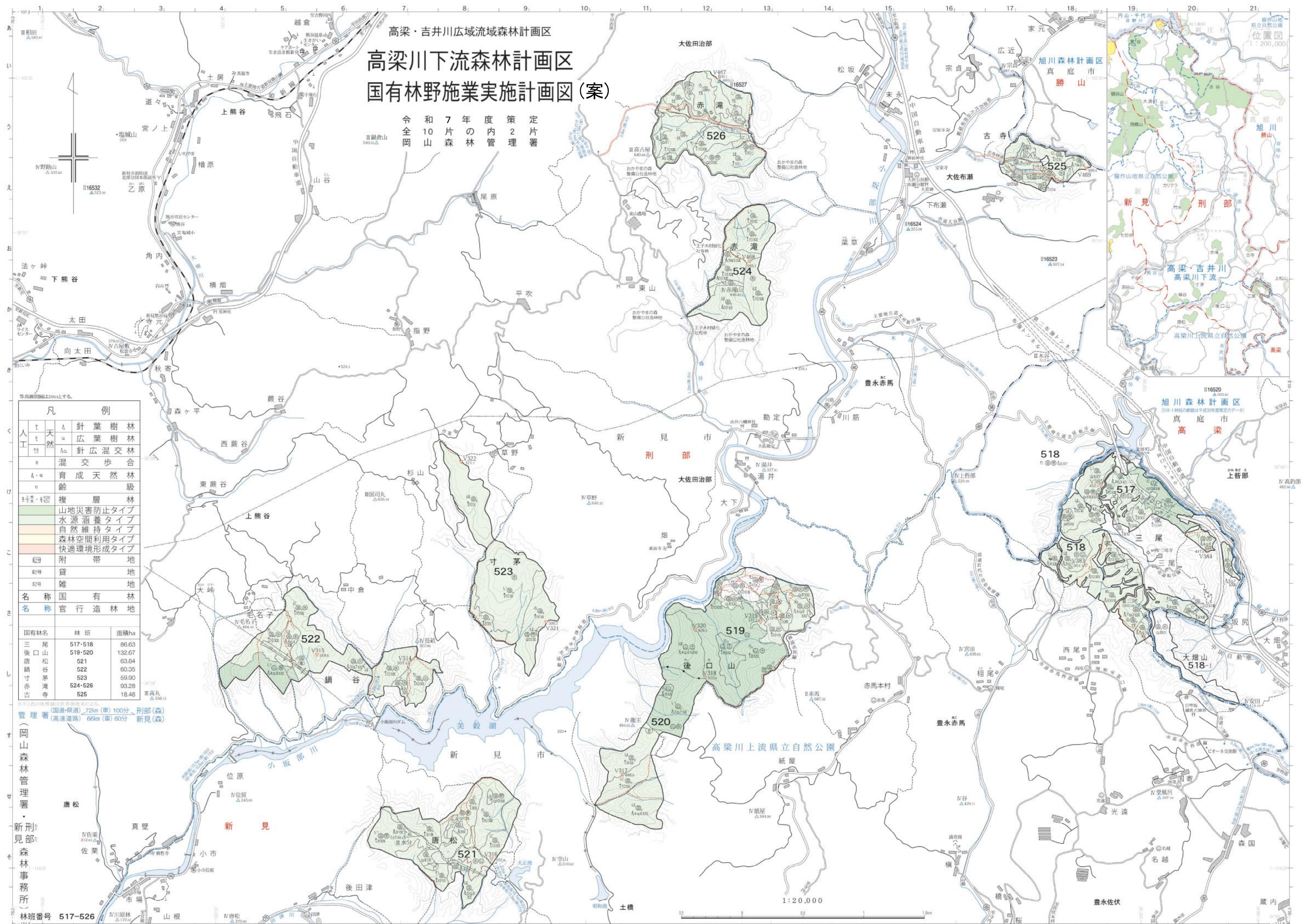
令和7年度策定
全10片の内の1片
岡山森林管理署

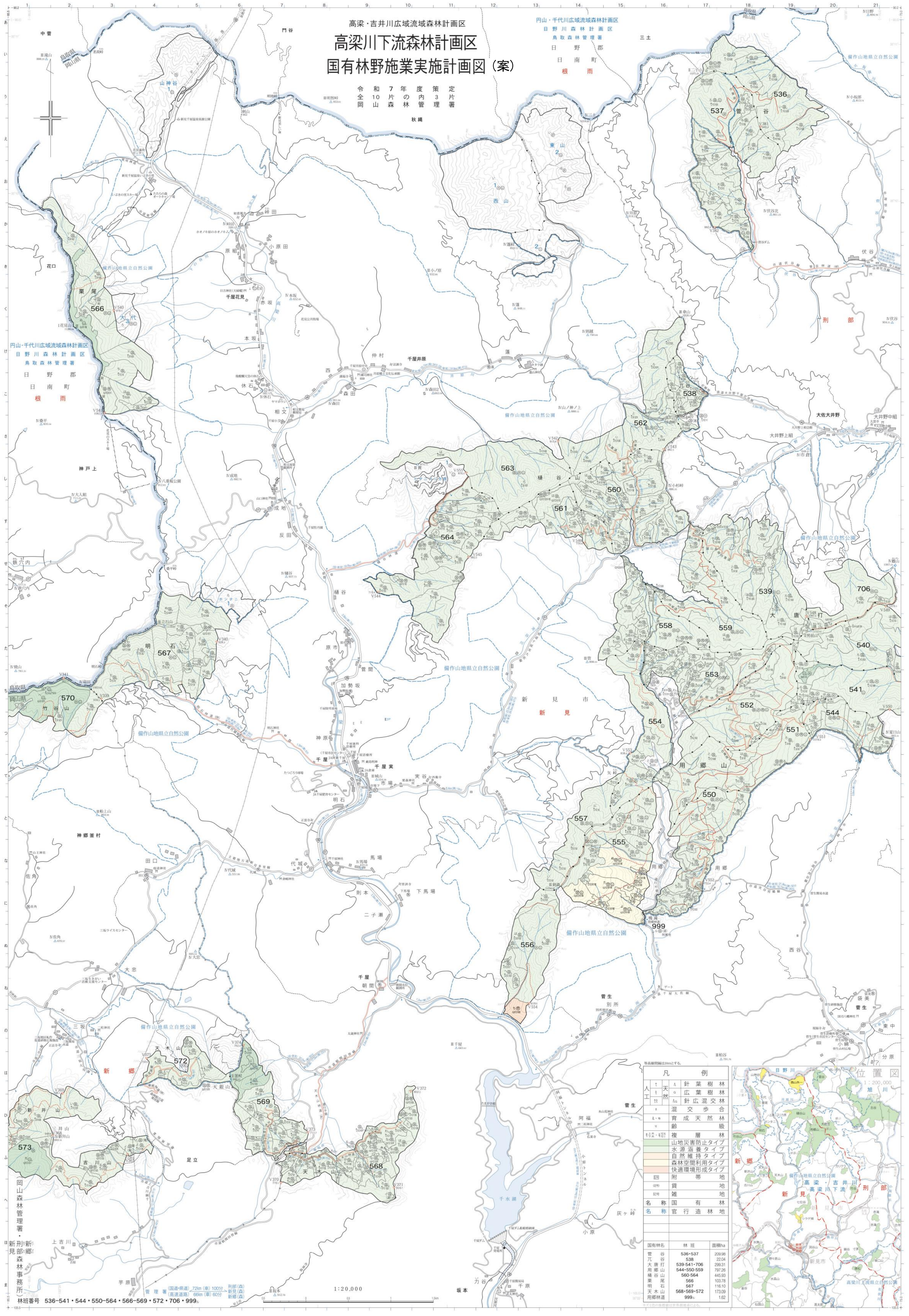
凡 例		
人	天	針 葉 樹 林
工	然	広 葉 樹 林
造	交	混 交 歩 合
歩	天	育 成 天 然 林
合	歩	林 齢 級
天	天	複 層 林
然	天	山地災害防止タイプ
林	天	水源涵養タイプ
地	天	自然維持タイプ
帯	天	森林空間利用タイプ
地	天	快適環境形成タイプ
地	天	附 帯 地
地	天	貸 地
地	天	雑 地
地	天	名 称 国 有 林
地	天	名 称 官 行 造 林 地
国有林名	林 班	面積ha
古 谷	527-535 708-712	1476.84
菅 谷	536-537 538	209.98
大 唐 打	539-541 706	299.31

(岡山森林管理署・刑部森林事務所)

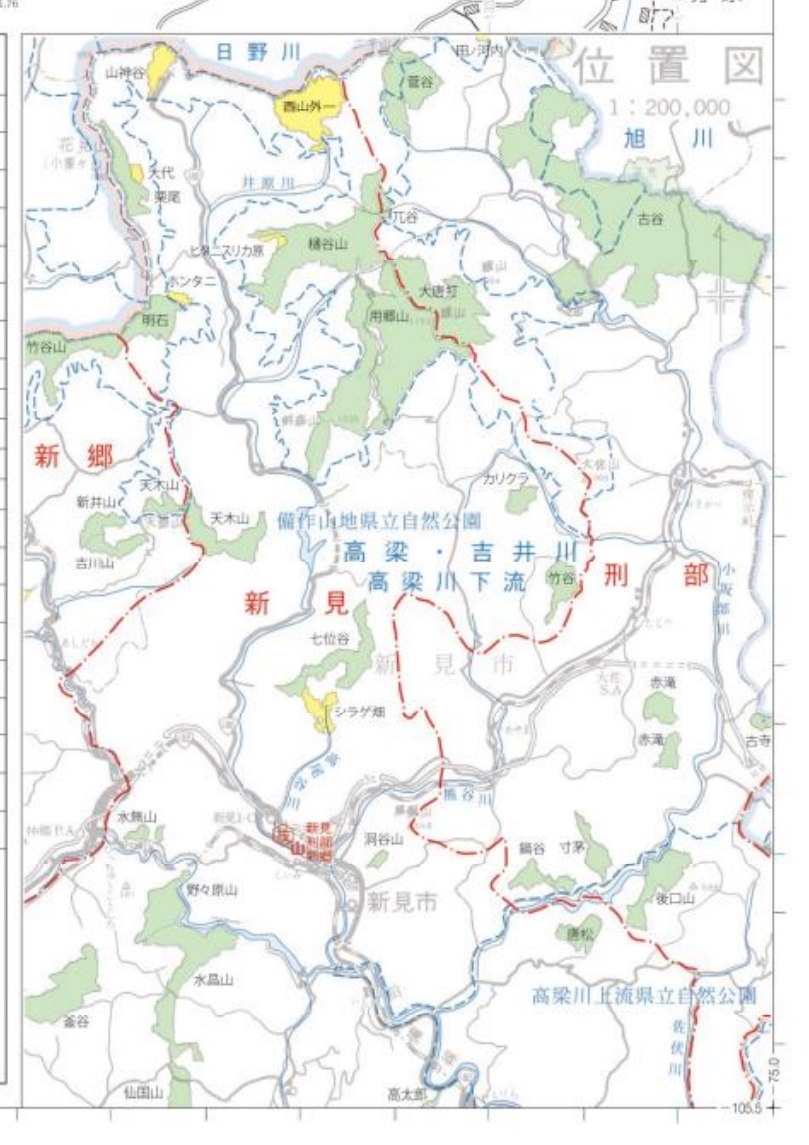
林班番号 527-541・706・708-712
管理署(国道・県道) 72km(車) 100分
刑部(森) 66km(車) 60分

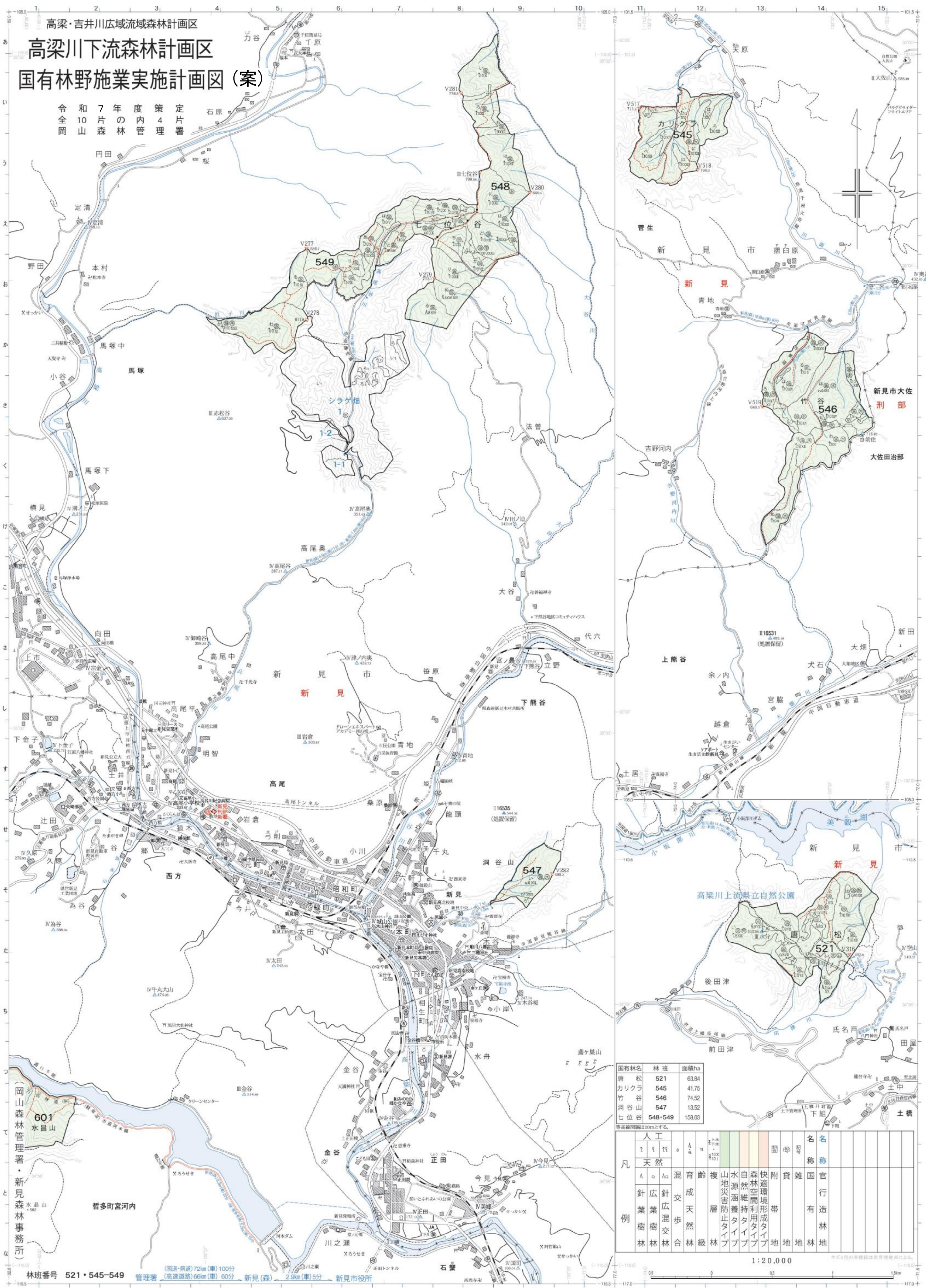
1:20,000





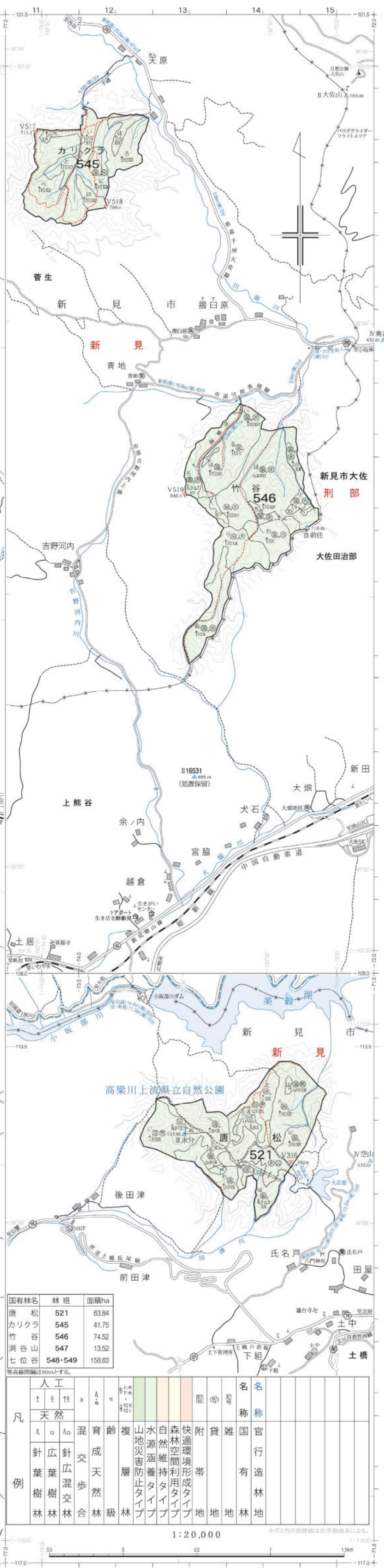
凡 例		
人	針 葉 樹 林	
工	広 葉 樹 林	
天	針 広 混 交 林	
然	混 交 歩 合	
地	育 成 天 然 林	
帯	銘 層 林	
地	山 地 災 害 防 止 地	
帯	水 源 涵 養 地	
地	自 然 維 持 地	
地	森 林 空 間 利 用 地	
地	快 適 環 境 形 成 地	
地	附 帯 地	
地	貸 地	
地	雑 地	
地	名 称 国 有 林	
地	名 称 官 行 造 林 地	
国 有 林 名	林 班	面 積 (ha)
菅 谷 谷	536・537	209.98
大 唐 打	538	22.04
用 郷 山	539・541・706	299.31
桶 谷 山	544・550・559	797.26
明 石	560・564	445.93
天 木 山	566	103.18
用 郷 林 道	567	116.10
	568・569・572	173.09
	999	1.62





高梁・吉井川広域流域森林計画区
高梁川下流森林計画区
国有林野施業実施計画図(案)

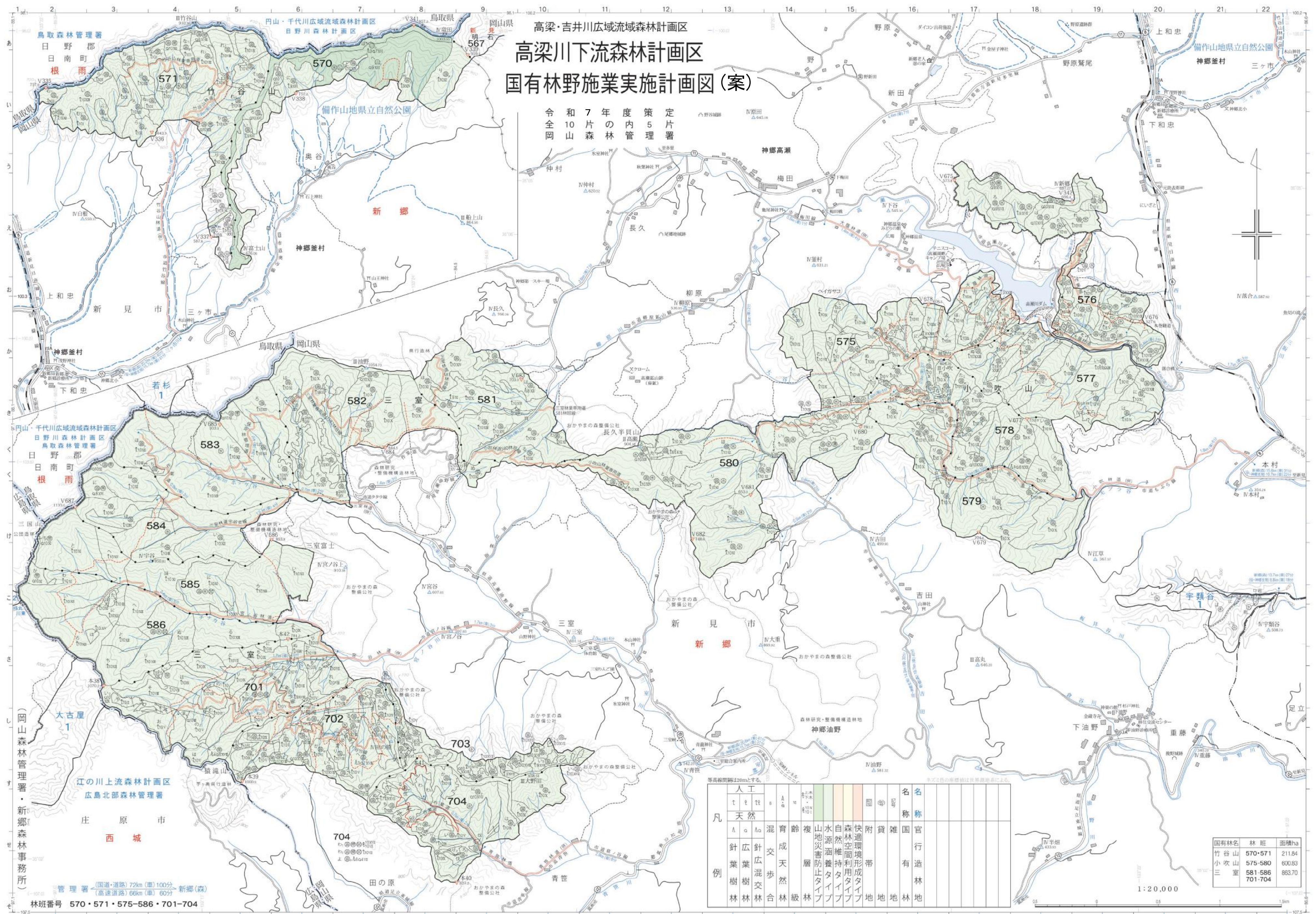
令和7年度策定
全10片の内4片
岡山森林管理署

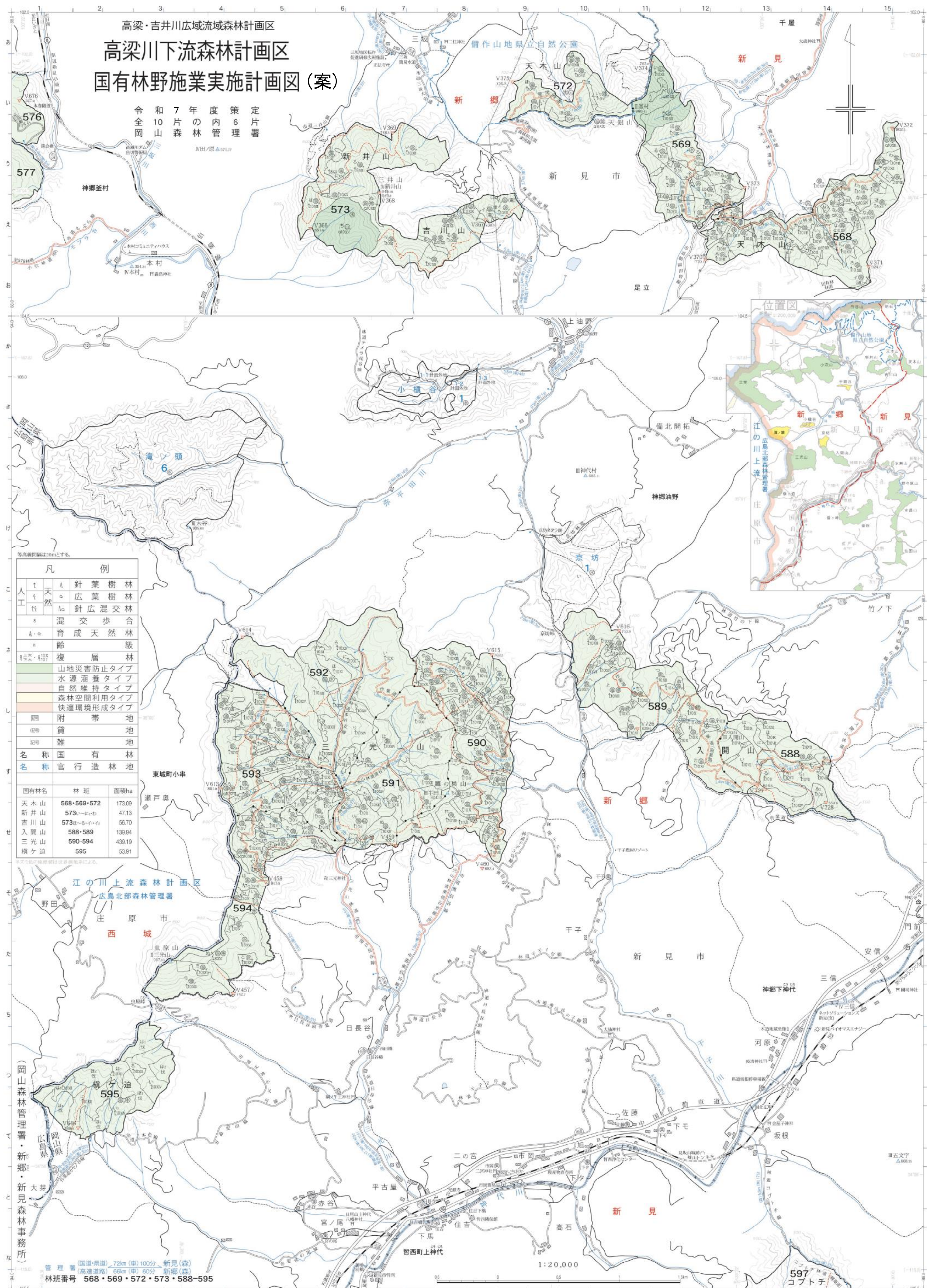


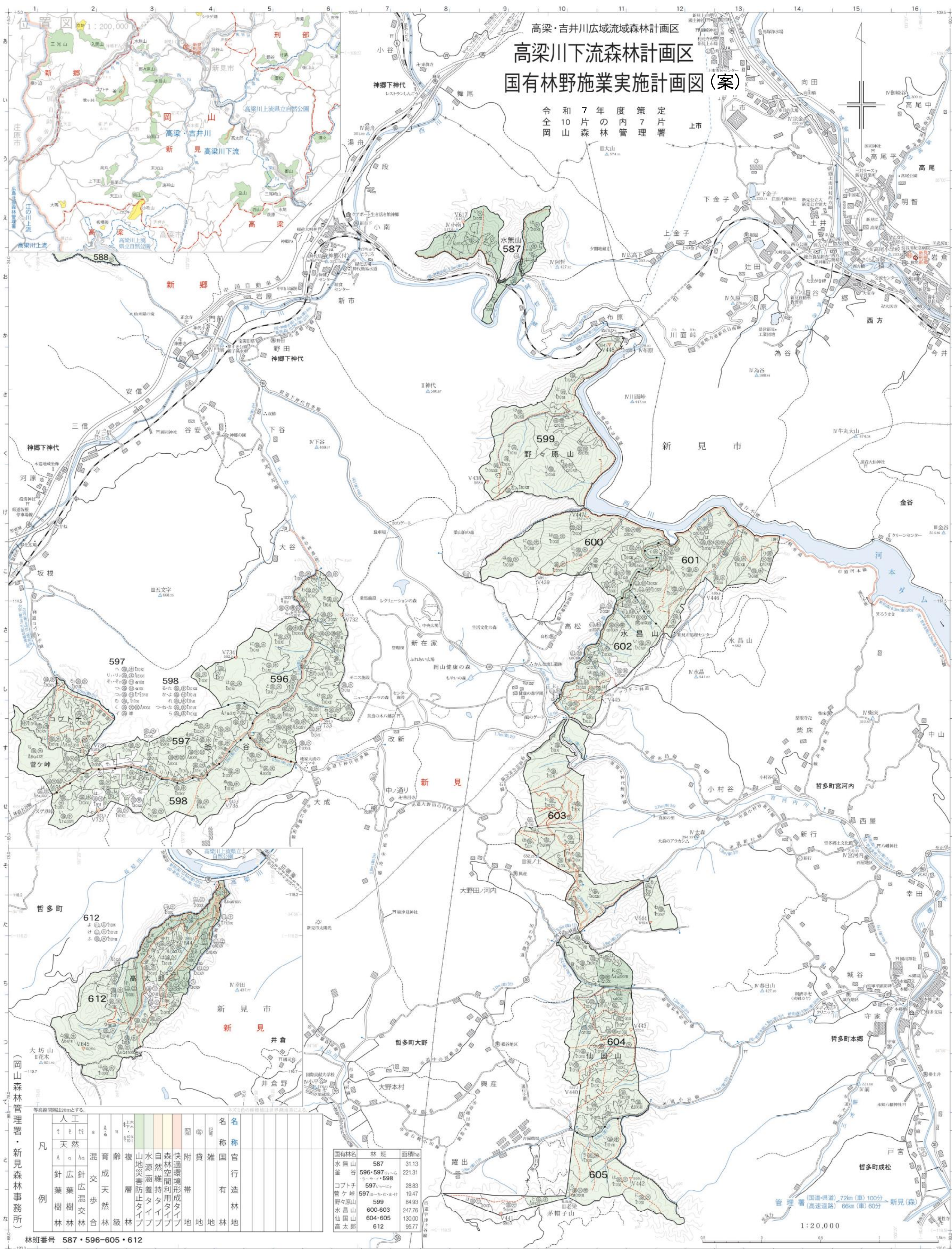
国有林名	林班	面積ha
唐松	521	63.84
カリクラ	545	41.75
竹谷	546	74.52
洞谷山	547	13.52
七位谷	548・549	158.63

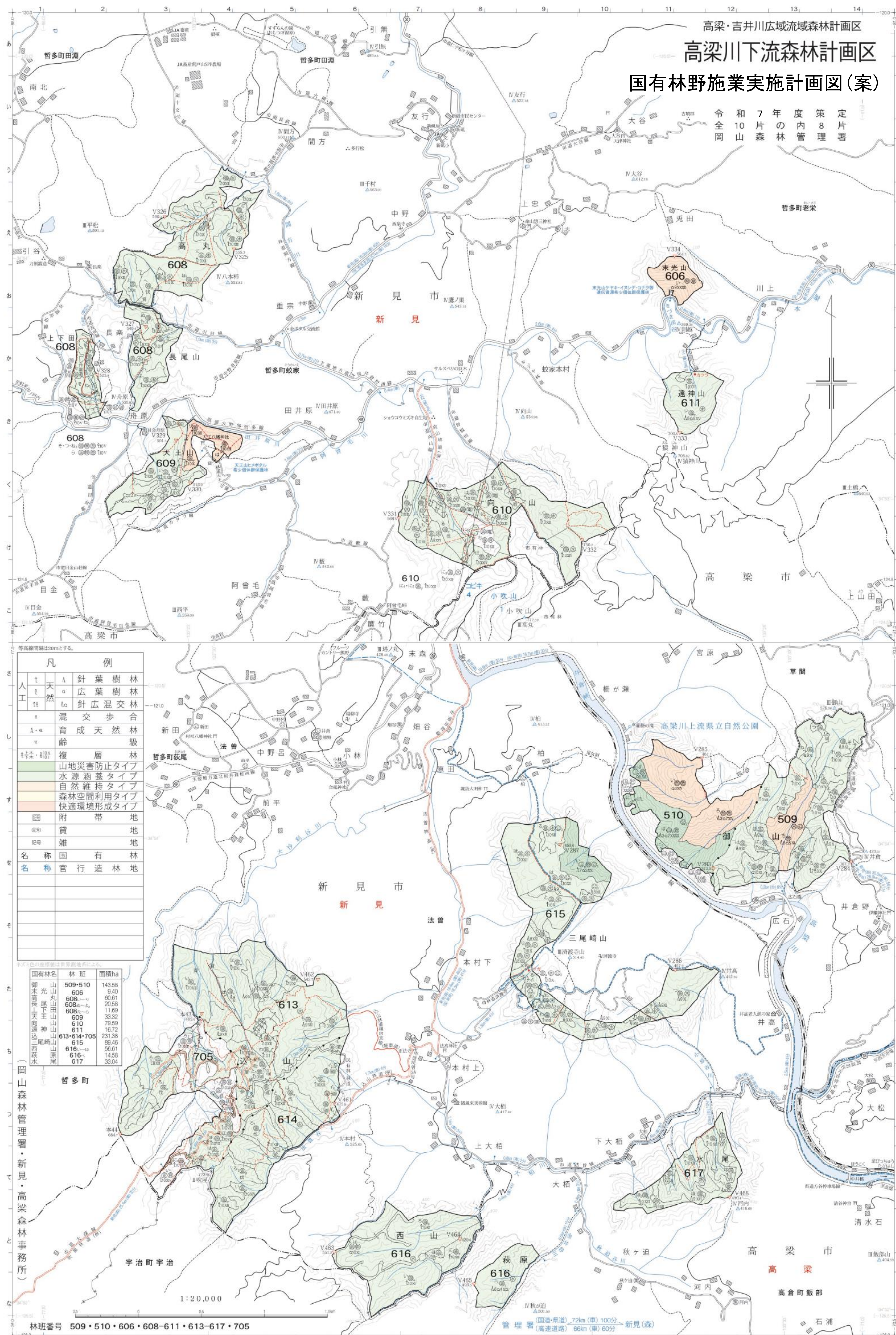
凡	人工	天然	混成	育成	複層	山地災害防止	水源涵養	自然維持	森林空間利用	快適環境形成	付帯	名雑	名雑	官行	官行
例	針葉樹林	針葉樹林	針葉樹林	針葉樹林	針葉樹林	針葉樹林	針葉樹林	針葉樹林	針葉樹林	針葉樹林	針葉樹林	針葉樹林	針葉樹林	針葉樹林	針葉樹林

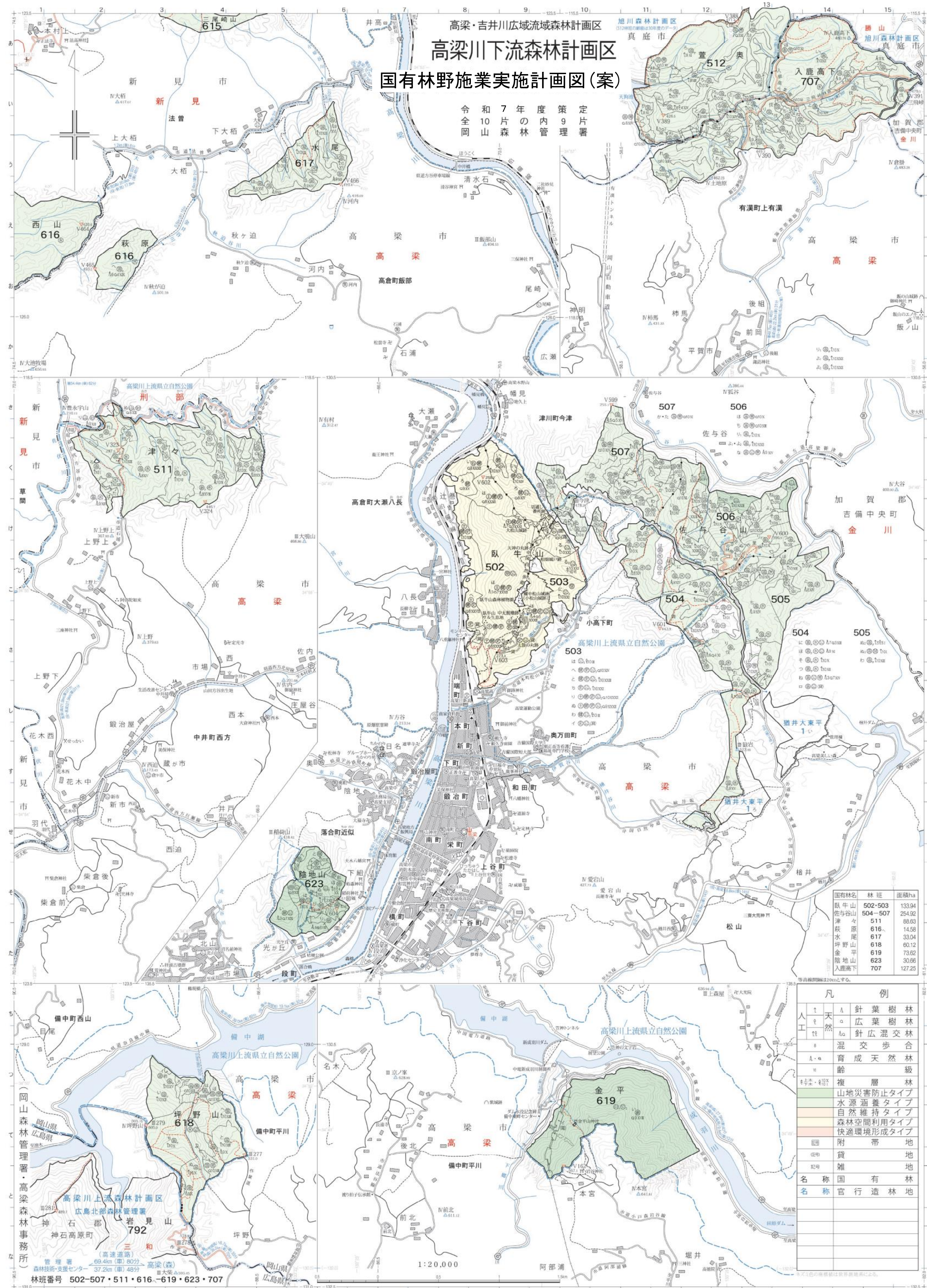
1:20,000
本図の産産図は国土地院による











高梁・吉井川広域流域森林計画区
高梁川下流森林計画区
国有林野施業実施計画図(案)

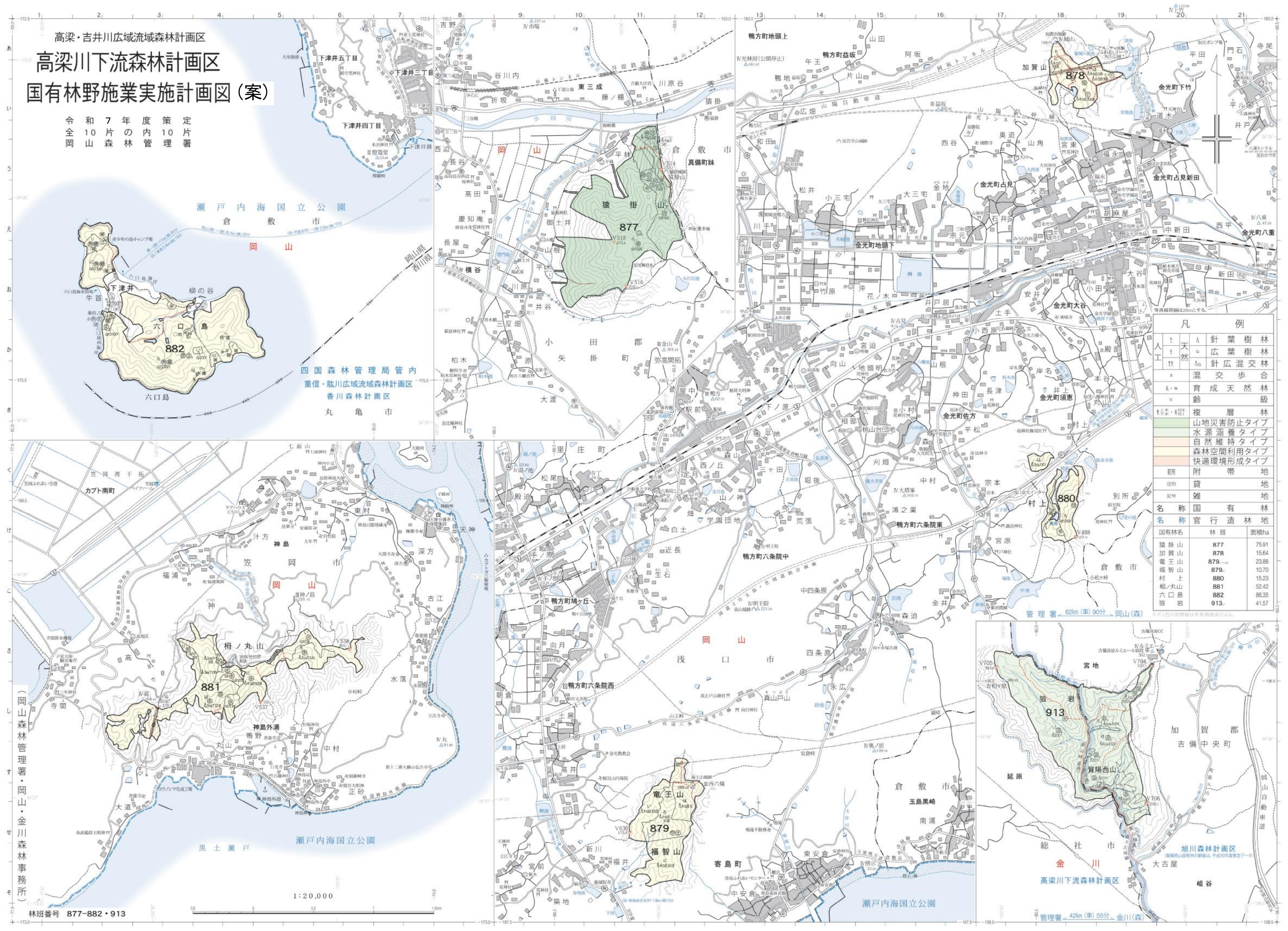
令和7年度策定
令和10年の
岡山森林管理

国有林名	林班	面積ha
臥牛山	502-503	133.94
佐与谷山	504-507	254.92
津々	511	88.63
萩原	616	14.58
水尾	617	33.04
坪野山	618	80.12
金平	619	73.02
陰地山	623	30.06
入鹿高下	707	127.25

凡 例	
1 天然	針葉樹林
2 人工	広葉樹林
3 混交歩合	針広混交林
4 育成天然林	混交歩合
5 複層林	育成天然林
6 山地災害防止タイプ	複層林
7 水源涵養タイプ	山地災害防止タイプ
8 自然維持タイプ	水源涵養タイプ
9 森林空間利用タイプ	自然維持タイプ
10 快速環境形成タイプ	森林空間利用タイプ
11 附帯地	快速環境形成タイプ
12 貸地	附帯地
13 雑地	貸地
名称 国有林	雑地
名称 官行造林地	名称 国有林
	名称 官行造林地

(岡山森林管理署・高梁森林事務所)
高梁川上流森林計画区
広島北部森林管理署
神石郡 岩見山
792
管理署 69.4km(車) 80分
森林技術支援センター 37.2km(車) 48分
林班番号 502-507・511・616-619・623・707

1:20,000



高梁・吉井川広域流域森林計画区
高梁川下流森林計画区
国有林野施業実施計画図(案)

令和7年度策定
全10片の内10片
岡山森林管理署

凡 例		
針葉樹林	針葉樹林	
広葉樹林	針葉樹林	
針広混交林	針葉樹林	
混交歩合	針葉樹林	
育成天然林	針葉樹林	
齢	針葉樹林	
複層林	針葉樹林	
山地災害防止タイプ	針葉樹林	
水源涵養タイプ	針葉樹林	
自然維持タイプ	針葉樹林	
森林空間利用タイプ	針葉樹林	
快適環境形成タイプ	針葉樹林	
附帯地	針葉樹林	
地	針葉樹林	
雑地	針葉樹林	
名称	針葉樹林	
名称	針葉樹林	
国有林名	針葉樹林	
林班	針葉樹林	
面積ha	針葉樹林	
猿掛山	針葉樹林	75.91
加賀山	針葉樹林	15.64
竜王山	針葉樹林	23.88
福智山	針葉樹林	10.70
村上山	針葉樹林	15.23
福智山	針葉樹林	52.42
六口島	針葉樹林	86.35
嶺	針葉樹林	41.57

(岡山森林管理署・岡山・金川森林事務所)

林班番号 877-882・913

1:20,000

管理署 42km(車)55分 金川(森)