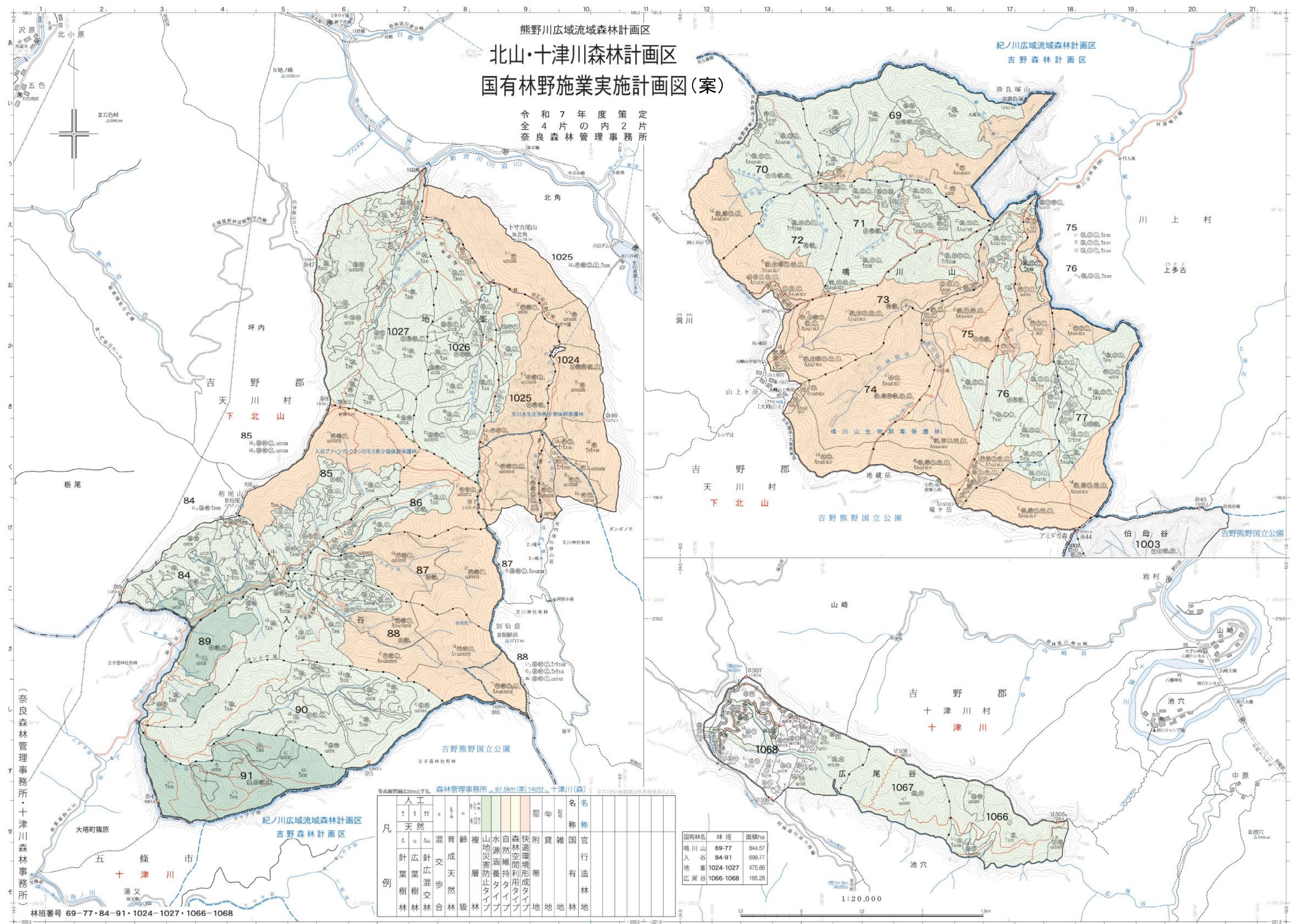
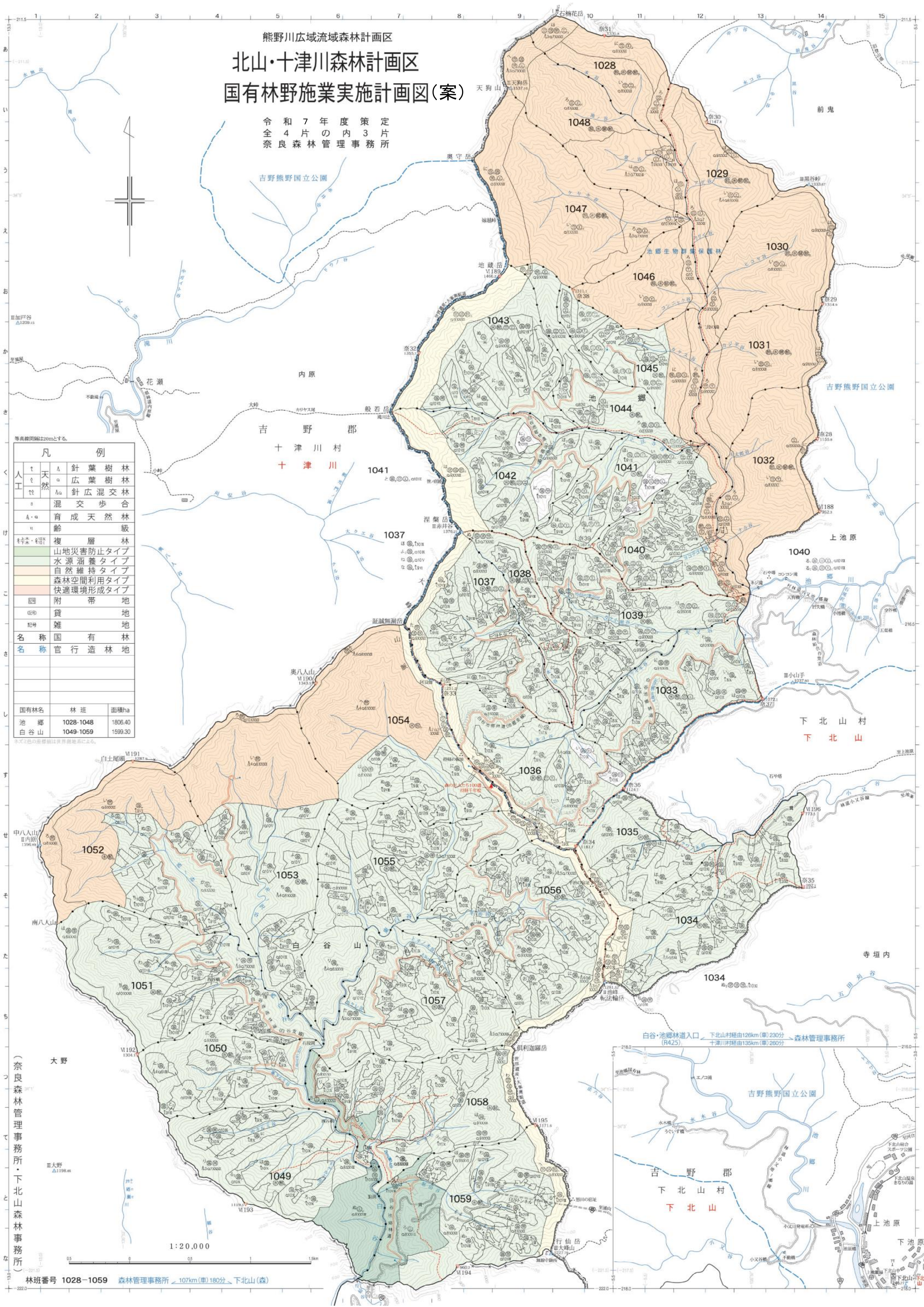


(奈良森林管理事務所・下北山森林事務所)

凡 例		
↑	天然	針葉樹林
○	天然	広葉樹林
△	天然	針広混交林
□	人工	混交歩合
■	人工	育成天然林
Ⅱ	Ⅱ	齢 級
Ⅲ	Ⅲ	複 層 林
Ⅳ	Ⅳ	山地災害防止タイプ
Ⅴ	Ⅴ	水源涵養タイプ
Ⅵ	Ⅵ	自然維持タイプ
Ⅶ	Ⅶ	森林空間利用タイプ
Ⅷ	Ⅷ	快適環境形成タイプ
Ⅸ	Ⅸ	附 帯 地
Ⅹ	Ⅹ	貸 地
Ⅺ	Ⅺ	雑 地
Ⅻ	Ⅻ	名 称 国 有 林
Ⅼ	Ⅼ	名 称 官 行 造 林 地
国有林名		
林 班	林 班	面積ha
黒瀬谷	79-81	261.57
馬部谷	82-83	132.87
塔ノ谷	727-728・738-741	667.00
月谷	1004・1005	167.77
龍ノ谷山	1069・1070	96.74





熊野川広域流域森林計画区
北山・十津川森林計画区
国有林野施業実施計画図(案)

令和7年度策定
全4片の内3片
奈良森林管理事務所

等高線間隔は20mとする。

凡 例		
人 工	針葉樹林	天然
	広葉樹林	針広混交林
自然	混交歩合	育成天然林
	複層林	山地災害防止タイプ
年齢級	水源涵養タイプ	自然維持タイプ
	森林空間利用タイプ	快適環境形成タイプ
地 帯	附帯地	貸地
	雑地	雑地
名 称	国有林	官行造林地
	官行造林地	
国有林名		
林 班		
面積ha		
池 郷	1028-1048	1806.40
白 谷 山	1049-1059	1599.30

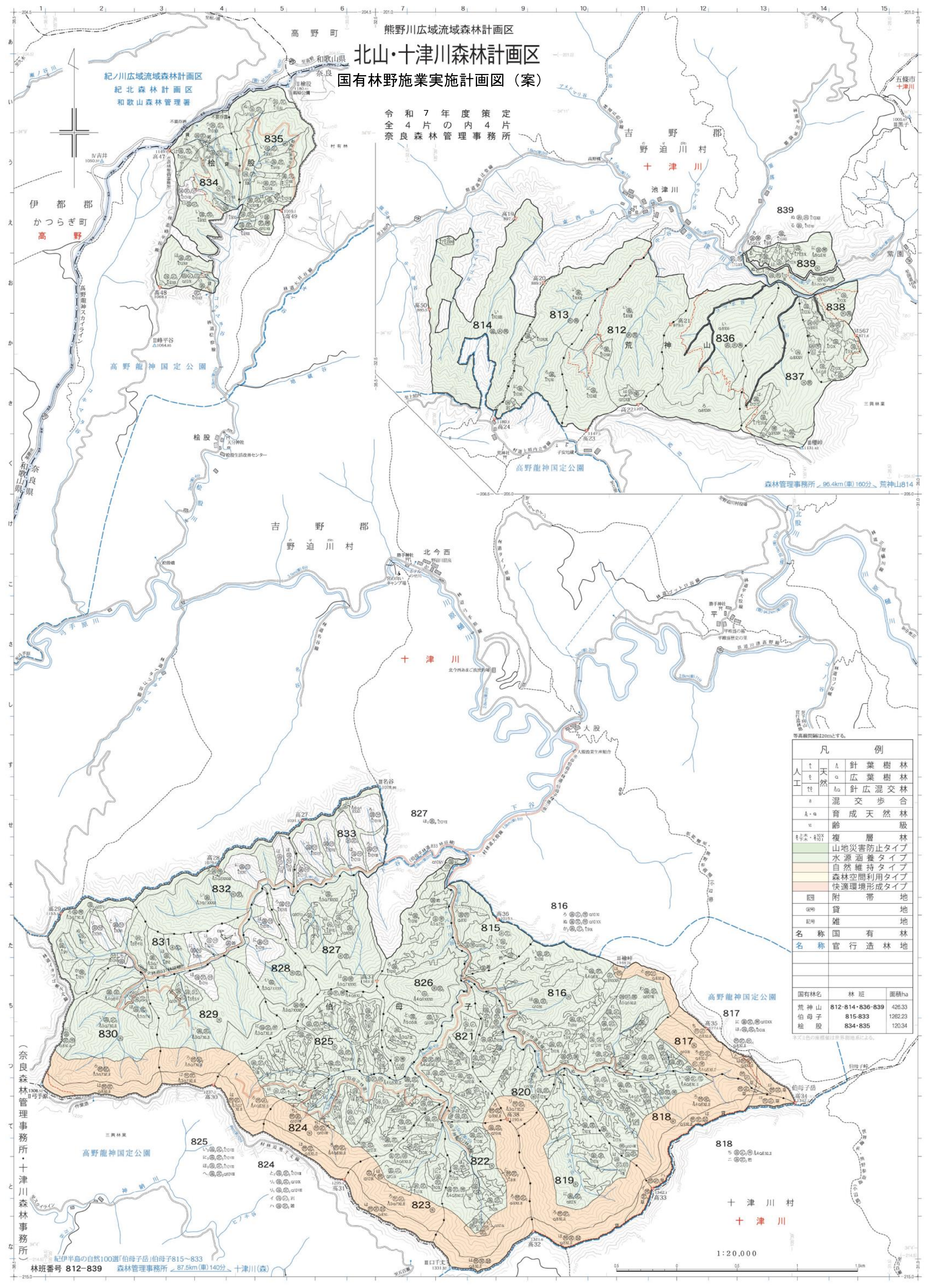
本図2色の背景は世界地図による。

(奈良森林管理事務所・下北山森林事務所)



1:20,000

林班番号 1028-1059 森林管理事務所 107km(車)180分 下北山(森)



凡			例			
人 工	針	天然	針	葉	樹	林
	広		広	葉	樹	林
	針		針	広	混	交
	混		混	交	歩	合
A・B			育	成	天	然
VI			齡			級
ナミヤ、タノ			複	層		林
			山地災害防止タイプ			
			水源涵養タイプ			
			自然維持タイプ			
			森林空間利用タイプ			
			快適環境形成タイプ			
図			附	帯	地	
記号			貸	地		
記号			雑	地		
名 称			国	有	林	
名 称			官	行	造	林
国有林名			林 班			面積ha
荒 神 山			812・814・836・839			426.33
伯 母 子			815・833			1262.23
松 股			834・835			120.34

※ 2色の複層林は等価図表による。